

DÉCOUVREZ LA LIGNE DE L'AUBRAC





UN TRAIN SPECTACULAIRE POUR DES VOYAGES INOUBLIABLES

Véritable prouesse technique, **la ligne de l'Aubrac** traverse des paysages diversifiés à l'aide de 83 tunnels et viaducs.

Ligne de montagne au profil tourmenté, elle a été réalisée en plusieurs étapes entre 1858 et 1888.

Mais le point d'exception reste le grandiose **viaduc de Garabit**, situé entre les gares de Saint-Flour-Chaudes-Aigues et Saint-Chély-d'Apcher. Ce **géant d'acier** de 3 619 tonnes de fer et 678 768 rivets a été conçu par Gustave Eiffel et Léon Boyer. Cet édifice a été le plus grand ouvrage métallique du monde et fut surtout un véritable laboratoire en vue de la construction de la Tour Eiffel.

Mis en service en 1888, il enjambe **les gorges de la Truyère** sur plus de 560 mètres et à une hauteur de 120 m.

Profitez du spectacle de **la ligne des Causses** confortablement assis à votre place dans l'Aubrac, et n'hésitez pas à vous déplacer dans le train pour admirer la nature et les paysages.

Chaque gare est une découverte avec des **activités multiples** : randonnées pédestres, VTT, canyoning, sites culturels, activités artisanales...

N'hésitez pas à préparer votre voyage pour en profiter pleinement. Vous pouvez bien entendu combiner plusieurs horaires de train pour organiser votre escapade.

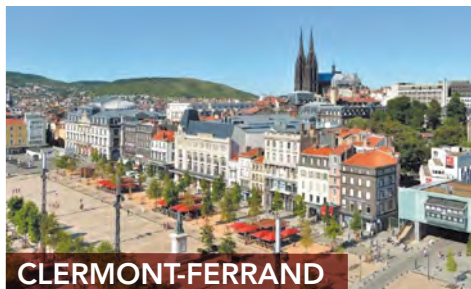
Bon voyage et belles découvertes avec Intercités Aubrac.



LA LIGNE DE L'AUBRAC



DES TRÉSORS...



CLERMONT-FERRAND

Découvrez Clermont-Ferrand, riche de 2000 ans d'histoire : basilique Notre-Dame du Port, cathédrale de Clermont, centre historique de Montferrand. Admirez sa chaîne des volcans, candidate au Patrimoine Mondial de l'UNESCO. Accédez au sommet du Puy de Dôme avec le Panoramique des Dômes. Amusez-vous tout en découvrant l'histoire des volcans à Vulcania.



ISSOIRE

Cité phare du Pays d'Art et d'Histoire du Val d'Allier, ne manquez pas l'Abbatiale Saint-Austremoine, bâtie au 12^{ème} siècle dans un style roman auvergnat exceptionnel. Flânez dans le centre historique et gravissez les marches de la Tour de l'Horloge. Vous y apprécierez un panorama sur la ville et la vallée de l'Allier. La visite du centre d'Art Roman Georges Duby ainsi que du musée de la Minéralogie vaut le détour.



SAINT-FLOUR

Perchée à presque 900m d'altitude, la ville haute de St-Flour marque les paysages environnants par sa silhouette d'où se détachent les tours de la cathédrale Saint-Pierre. À proximité immédiate, la halle aux Bleds et des ruelles médiévales animées vous attendent. Le pittoresque chemin des chèvres permet d'accéder à la ville haute depuis la gare soit en bus « Floribus » (gratuit) ou à pied (15 min.).



LE VIADUC DE GARABIT

Majestueux ouvrage de fer, le viaduc de Garabit réunit les deux rives de la Truyère depuis plus de 120 ans et suscite l'admiration des vacanciers qui le découvrent en empruntant les routes sillonnant ces gorges aux attraits touristiques variés.



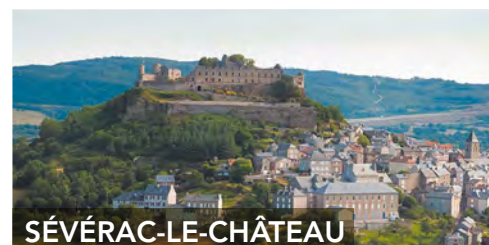
AUMONT-AUBRAC

Situé à 1 092m sur le magnifique plateau de l'Aubrac, Aumont-Aubrac est une étape incontournable sur le GR65 « Chemin de St-Jacques » et les GR de Pays « Tour des Monts d'Aubrac » et « Tour de la Margeride ». Son restaurant étoilé fait d'Aumont-Aubrac une halte gastronomique renommée et le site gallo-romain de Javols (situé à 6 km) une étape culturelle dépay-sante.



MARVEJOLS

Découvrez Marvejols avec ses portes anciennes, son musée Soubeyran et ses ruelles ensoleillées. Balades ou randonnées vous permettront de découvrir cette cité qui garde encore le souvenir de la bête du Gévaudan. Depuis la gare suivante, rejoignez la cité médiévale de la Canourgue, « Petite Venise Lozérienne » et le joli village de Banassac qui vous invite à la découverte et à la détente.



SÉVÉRAC-LE-CHÂTEAU

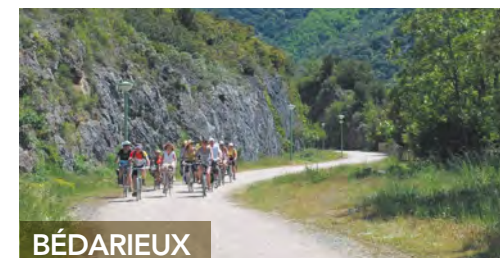
Niché à 817m d'altitude au cœur de la vallée de la rivière Aveyron, Sévérac vous accueille. Du haut de cette petite cité médiévale, admirez un magnifique panorama sur la plaine de l'Aveyron. Partez pour une balade rafraîchissante vers les sources de l'Aveyron ou vers le joli village de Banassac.



MILLAU

Ville historique et culturelle avec son beffroi médiéval et son site gallo-romain de la Graufesenque, Millau est empli d'une atmosphère de vacances qui vous invite à prendre le temps. Ne manquez pas les gorges du Tarn et empruntez la voie verte pour rejoindre Peyre, plus beau village de France. Tout au long de votre promenade, profitez d'une vue imprenable sur le viaduc. Descendez àournemire-Roquefort pour déguster les fromages du même nom.

... À DÉCOUVRIR



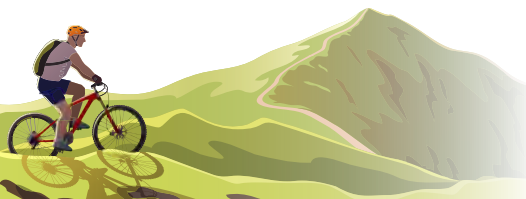
BÉDARIEUX

Depuis la gare, rejoignez la voie verte « Passa Pais », longue de 76 km qui vous emmènera jusqu'à Mazamet à travers le parc régional du Haut-Languedoc pour une escapade d'un ou plusieurs jours. À une dizaine de kilomètres, vous pourrez découvrir Lamalou-les-Bains, station thermale de renom.



BÉZIERS

Découvrez Béziers sur le Canal du Midi à quelques kilomètres des plages de la Méditerranée. Entre détente et promenade, voyez l'échelle des neufs écluses de Fonserannes et flânez sur les rives du fleuve à l'ombre des platanes. La vieille ville garde encore le souvenir de la croisade contre les Albigeois. Le plateau des poètes, pittoresque parc à l'anglaise, unit d'un trait de verdure la gare et la vieille ville. Ne manquez pas le musée des Beaux-Arts situé dans le magnifique hôtel du Fayet.



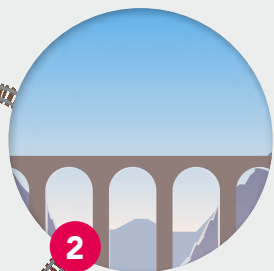
QUIZZ



1

Combien de km séparent Clermont-Ferrand de Béziers ?

- A. 304 km
- B. 386 km
- C. 503 km



2 Si vous voyagez de Clermont-Ferrand à Béziers, combien de viaducs allez-vous emprunter ?

- A. 37
- B. 45
- C. 62

3

En voyageant de Béziers à Clermont-Ferrand, vous traverserez 46 tunnels. Quelle est la longueur cumulée de ces tunnels ?

- A. 8 km
- B. 15 km
- C. 19 km



4

À qui l'ingénieur Léon Boyer a-t-il confié la finalisation et la réalisation du viaduc de Garabit ?

- A. Gustave Eiffel
- B. Le Baron Haussmann
- C. Le Corbusier

5

À quelle altitude se situe Arcomie (Cantal) le point culminant de la ligne ?

- A. 927 m
- B. 1 023 m
- C. 1 234 m

Réponses : 1. B - 2. A - 3. C - 4. A - 5. B

ÉCHAPPEZ-VOUS SUR LA LIGNE DES CAUSSES

2017

LES CITÉS MÉDIÉVALES AVEYRONNAISES ET LOZÉRIENNES

AU DÉPART DE BÉZIERIS

Choisissez votre trajet **ALLER**

	TER Lu au Sam	L'Aubrac tj	TER Ven(1)
Béziers	6h38	9h35	
Millau	8h37	11h27	13h45
Séverac-le-Château	9h05	11h59	14h13
Banassac-La-Canourgue	9h33	12h29	14h40
Marvejols	9h52	12h48	14h59

(1) Circule à partir du 8 septembre, ne circule pas les 27 octobre et 3 novembre.

Point d'intérêt.

Choisissez votre trajet **RETOUR**

	TER Lu au Sam	L'Aubrac tj	TER Ven (1)	TER Sam, Dim et fêtes	TER Lun au Ven	TER Dim et fêtes
Marvejols	12h09	16h16	17h07			
Banassac-La-Canourgue	12h30	16h35	17h29			
Séverac-le-Château	12h57	17h03	17h57	17h58	19h59	
Millau	13h27	17h38	18h27	18h30	20h31	21h02
Béziers	15h20	19h29	20h19			22h55

LE CIRQUE DE TOURNEMIRE ET LES CAVES DE ROQUEFORT...

La gare de Tournemire-Roquefort est située dans le centre-bourg de Tournemire et à 2,5km (35 min à pied) du centre-bourg de Roquefort-sur-Soulzon. Tournemire est le point de départ de plusieurs randonnées.

Plus de renseignement sur <https://www.visorando.com/randonnee-tournemire.html>.

À Roquefort, de nombreuses caves sont à découvrir dans le village (plus d'information sur le site : www.tourisme-aveyron/fr/decouvrir/incontournables/roquefort.php).

AU DÉPART DE BÉZIERIS

Choisissez votre trajet **ALLER**

	TER du Lu au Sam	L'Aubrac tj
Béziers	6h38	9h35
Bédarieux	7h14	10h07
Tournemire-Roquefort	8h10	10h59

Choisissez votre trajet **RETOUR**

	L'Aubrac tj	TER Ven(1)	TER Dim et fêtes
Tournemire-Roquefort	17h38	18h51	21h27
Bédarieux	18h56	19h45	22h21
Béziers	19h29	20h19	22h55

AU DÉPART DE MILLAU

Choisissez votre trajet **ALLER**

	TER du Lu au Sam	TER du Lu au Sam
Millau	5h51	13h27
Saint-Rome-Cernon	6h08	13h45
Tournemire-Roquefort	6h16	13h52

Choisissez votre trajet **RETOUR**

	TER tj (2)	TER Ven (1)
Tournemire-Roquefort	19h52	20h40
Saint-Rome-Cernon	20h00	20h47
Millau	20h16	21h04

(1) Circule à partir du 8 septembre, ne circule pas les 27 octobre et 3 novembre.

(2) Ne circule plus les vendredis à partir du 8 septembre, circule aussi les 27 octobre et 3 novembre.

PRENDRE DE LA HAUTEUR SUR LE SPECTACULAIRE VIADUC DE GARABIT

Le viaduc se situe entre St-Chély-d'Apcher et St-Flour.

AU DÉPART DE MARVEJOLS

Choisissez votre trajet ALLER	
	L'Aubrac tj
Marvejols	12h48
Aumont-Aubrac	13h12
St-Chély-d'Apcher	13h24
St-Flour-Chaude-Aigues	14h05

Choisissez votre trajet RETOUR	
	L'Aubrac tj
St-Flour-Chaude-Aigues	14h59
St-Chély-d'Apcher	15h40
Aumont-Aubrac	15h52
Marvejols	16h16

HORAIRES 2017

■ CLERMONT-FERRAND / BÉZIERS

	TER du Lun au Ven	TER du Lun au Sam	L'AUBRAC tj
Clermont-Ferrand			13h03
Issoire			13h29
Brassac- Les mines Ste-Florine			13h43
Arvant			13h49
Massiac Blesle			14h10
Neussargues			14h36
St-Flour Chaudes-Aigues			14h59
St-Chély-d'Apcher		11h34	15h40
Aumont Aubrac		11h45	15h52
Marvejols		12h09	16h16
Banassac-La-Canourgue		12h30	16h35
Campagnac-St-Geniez		12h44	16h49
Séverac-d'Aveyron		12h57	17h03
Millau	05h51	13h27	17h38
St-Georges-de-Luzencon	06h02	13h38	17h49
St-Rome-de-Cernon	06h08	13h45	17h56
Tournemire Roquefort	06h16	13h52	18h04
Ceilhes Roqueredonde	06h43	14h18	18h29
Le Bousquet d'Orb	07h01	14h35	18h44
Bédarioux	07h13	14h46	18h56
Magalas	07h32	15h05	19h16
Béziers	07h46	15h20	19h29

■ BÉZIERS / CLERMONT-FERRAND

	TER du Lun au Sam	L'AUBRAC tj	TER tj (1)
Béziers	06h38	09h35	18h18
Magalas	06h52	-	18h33
Bédarioux	07h14	10h07	18h57
Le Bousquet d'Orb	07h26	10h19	19h08
Ceilhes Roqueredonde	07h44	10h34	19h26
Tournemire Roquefort	08h10	10h59	19h52
St-Rome-de-Cernon	08h18	11h08	20h00
St-Georges-de-Luzencon	08h25	11h15	20h06
Millau	08h37	11h27	20h16
Séverac-d'Aveyron	09h05	11h59	
Campagnac-St-Geniez	09h19	12h14	
Banassac-La-Canourgue	09h33	12h29	
Marvejols	09h52	12h48	
Aumont Aubrac	10h15	13h12	
St-Chély-d'Apcher	10h26	13h24	
St-Flour Chaudes-Aigues	-	14h05	
Neussargues	-	14h37	
Massiac Blesle		14h58	
Arvant		15h18	
Brassac- Les mines Ste-Florine		15h24	
Issoire		15h37	
Clermont-Ferrand		16h02	

(1) Ne circule plus les vendredis à partir du 8 septembre, circule aussi les 27 octobre et 03 novembre.

D'autres trains et cars circulent sur la ligne. Retrouvez tous les horaires sur www.voyages-sncf.com ou <https://www.ter.sncf.com/midi-pyrenees> ou <https://www.ter.sncf.com/auvergne-rhone-alpes>