



# Tourisme Hérault

LA TERRE DE L'AIR ET DE L'EAU

## TOURISME & HANDICAP

Sites et équipements touristiques labellisés  
COEUR D'HÉRAULT



NOUS CONTACTER

Tél. 04 67 67 71 71 - [contact@herault-tourisme.com](mailto:contact@herault-tourisme.com)

[www.herault-tourisme.com](http://www.herault-tourisme.com)





# LÉGENDE

## LABELS ET MARQUES

 Accueil Paysan	 Clévacances	 Jardins Remarquables	 Qualit'Equidé
 Accueil Vélo	 Ecolabel Européen	 Logis	 Qualité Sud de France
 Agriculture Biologique	 Entreprise du Patrimoine Vivant	 Maître Restaurateur	 Qualité Tourisme
 Bienvenue à la Ferme	 Famille Plus	 Monument Historique	 Réserve Naturelle
 Bistrot de Pays	 Fleurs de Soleil	 Musée de France	 Restaurateur de France
 Bottin Gourmand	 France Passion	 Natura 2000	 Séjour en Vignoble
 Camping-car Park	 G.M. Gault & Millau	 Parcs et Jardins de France	 Site Remarquable du Goût
 Camping Qualité	 Gîtes de France	 Parc Régional du Haut Languedoc	 Sites d'Exception
 Centre des Monuments Nationaux	 Grands Sites	 Patrimoine du XXe siècle	 UCPA
 Chambres d'Hôtes Référence	 Guide du Routard	 Patrimoine Mondial de l'UNESCO	 Vignobles & Découvertes
 Clef Verte	 Guide Michelin	 Pavillon Bleu	

## MOYENS DE PAIEMENT

 Entrée gratuite	 Carte de paiement
 Accès Libre	 Bons CAF
 Chèques Vacances	 Tickets restaurants

## THÉMATIQUES

 Bien-être
 A faire en famille
 Oenotourisme

## ÉQUIPEMENTS, SERVICES, CONFORTS

 Accès personne handicapé	 Chauffage	 Garage	 Restaurant
 Activités sur place	 Climatisation	 Hébergement sur place	 Salle de réunion
 Agrément DDAS	 Dégustation	 Jardin	 Table d'hôtes
 Agrément Jeunesse & Sport	 Dortoir	 Jeux pour enfants	 Terrasse
 Animations	 Draps et linge compris	 Lave linge	 Vidange des eaux usées
 Animaux acceptés	 Eau potable	 Lave vaisselle	 Vidange toilettes chimiques
 Ascenseur	 Electricité	 Ouverture 24/24	 Visite libre
 Bar	 Enfant (équipements)	 Parking	 Visite guidée
 Bien-être	 Enfants (services)	 Piscine	 WIFI
 Chambre	 Espace extérieur	 Point alimentation	

# Que signifie les marques **Tourisme et Handicap** et **Destination pour tous** ?

Elles indiquent que le professionnel du tourisme ou le territoire Destination pour tous ont entrepris une démarche volontaire d'accueil des publics ayant des attentes particulières liées à une déficience. Pour Destination pour tous, il s'agit de la mise en œuvre d'une démarche inclusive qui soit cohérente et globale pour les personnes atteinte de handicap, intégrant à la fois l'accessibilité des sites et des activités touristiques, mais aussi l'accessibilité des autres aspects de la vie quotidienne et facilitant les déplacements sur le territoire concerné.



## L'action du département et de l'ADT

L'Hérault s'est lancé dans cette démarche dès 2001 et met en œuvre dans le département ces démarches de labellisation pour qualifier l'offre touristique. La mission Accessibilité, Tourisme Handicap sensibilise et accompagne les professionnels du tourisme et les territoires afin de développer les activités touristiques en faveur des personnes en situation de handicap. Ceci en vue d'une offre complète de séjour assurant chaque fois que possible la continuité de la chaîne du déplacement. Les actions de communication sont déployées pour renforcer la visibilité de cette offre pour la clientèle nationale et internationale. Une application numérique dédiée Herault mobility sur deux territoires tests : Mauguio-Carnon et Balaruc les Bains

**Département 34** : L'Hérault dans le top 5 des départements français : 155 sites labellisés  
[www.herault-tourisme.com](http://www.herault-tourisme.com)

## Comment entrer dans la démarche ?

Les prestataires intéressés sont invités à s'inscrire sur le portail des marques nationales, faire le test d'auto-évaluation en ligne :

<https://www.entreprises.gouv.fr/marques-nationales-tourisme/application-gmth-0> afin d'acter leur volonté d'être labellisé. Les services d'Herault tourisme prennent ensuite contact avec les partenaires afin de sensibiliser et d'accompagner le demandeur.

### Où trouver les informations à ce sujet ?

Sur les sites internet :

- [www.adt-herault.fr](http://www.adt-herault.fr)
- [www.tourisme-handicaps.org](http://www.tourisme-handicaps.org)

### Contacts

**Mission Accessibilité, tourisme, handicap :**

**Claude Blaho Poncé**

04 67 67 11 11

[cblahoponce@herault-tourisme.com](mailto:cblahoponce@herault-tourisme.com)

**Evaluatrice Tourisme Handicap :**

**Murielle Sanz**

04 67 67 71 84

[msanz@herault-tourisme.com](mailto:msanz@herault-tourisme.com)





## LES GALETS DU SALAGOU - GÎTE DES OLIVIERS ★★★★★

Meublés LIAUSSON   



Gîtes de France

Chemin du Galant  
34800 LIAUSSON  
Tél. +33 4 67 44 76 87  
contact@lesgaletsdusalagou.fr

Réservez 

Gîte spacieux avec en rez-de-chaussée une chambre avec salle d'eau adaptée, le séjour cuisine. La place de stationnement se situe à proximité de l'entrée. Le cheminement en dur possède une inclinaison de 5%, le guidage s'effectue par le changement de texture. Lieu calme et sécurisé proposant une documentation adaptée. Les axes de rotation intérieurs et extérieurs sont respectés. La cuisine équipée est aménagée avec insertion possible sous divers éléments la composant.

## LA FENIÈRE ★★★

Meublés SOUMONT   



Gîtes de France

DOMAINE DE FIGNOLS  
34700 SOUMONT  
Tél. +33 4 67 44 32 03  
catherine.heiliger@wanadoo.fr  
Réservez



Ancienne grange de plain pied rénovée possédant un espace cuisine dans le séjour, d'une chambre avec un lit de 160x200 cm, d'une salle d'eau avec wc attenant ; d'une chambre avec 2 lits d'une personnes et une salle d'eau avec wc. Vous pourrez profiter d'une terrasse et de son salon de jardin. De la place de stationnement à l'entrée du gîte le cheminement est de plain pied en dur. Une documentation adaptée vous sera proposée. Lieu calme et sécurisé où vous pourrez voir évoluer l'élevage de chevaux de cette propriété.

## AMELLAU ★★★★★

Meublés GIGNAC 



Gîtes de France

MOULIN DU MAS PALAT  
34150 GIGNAC  
Tél. +33 4 67 57 59 58  
morasandrine@gmail.com



Gîte de 4 personnes avec entrée indépendante. Le cheminement allant de la place de stationnement au gîte est en dur avec une pente de 5% et changement de texture afin de se repérer. Gîte de plain-pied composé d'un séjour cuisine donnant accès à la terrasse sans ressaut. La cuisine équipée avec une plaque vitrocéramique peut être substituée par une plaque électrique à la demande. Le lieu est calme et sécurisé, de couleurs contrastées.



## VERDALE ★★★★★

Meublés GIGNAC



Gîtes de France

MOULIN DU MAS PALAT  
34150 GIGNAC  
**Tél. +33 4 67 57 59 58**  
[morasandrine@gmail.com](mailto:morasandrine@gmail.com)



Gîte de 4 personnes avec entrée indépendante.

Le cheminement allant de la place de stationnement au gîte est en dur avec une pente de 5% et changement de texture afin de se repérer.

Gîte de plain pied composé d'un séjour cuisine donnant accès à la terrasse sans ressaut.

La cuisine équipée avec une plaque vitrocéramique peut être substituée par une plaque électrique à la demande.

Le lieu est calme et sécurisé, le contraste de couleurs est adapté aux éléments du gîte.

## LES MEULIÈRES ★★★

Meublés SAINT-PRIVAT



Colicci

Chemin de la Bruyère des Salces  
34700 SAINT-PRIVAT  
**Tél. +33 4 67 44 73 99**  
[contact@oleatherm.com](mailto:contact@oleatherm.com)



Gîte de plain pied au sein d'une propriété verdoyante qui peut accueillir 4 personnes. L'esprit de détente est fondé sur la découverte de la nature (avec une 3ème roue), de l'agriculture, du bio.

Ce gîte se compose d'une cuisine avec séjour séparé, de 2 chambres spacieuses, d'une salle d'eau et d'un wc séparé.

Les axes de rotation sont respectés, une troisième roue est mis à disposition par les propriétaires. Le stationnement en dur se situe à proximité de l'entrée du gîte.

## LE CADRAN SOLAIRE

Chambres d'hôtes CABRIERES



Gîtes de France

34800 CABRIERES  
**Tél. +33 4 67 88 19 44**  
[le.cadran.solaire@orange.fr](mailto:le.cadran.solaire@orange.fr)



Le Cadran Solaire est une maison écologique, respectueuse de l'architecture locale, de conception bioclimatique avec utilisation du soleil pour le chauffage et l'eau chaude sanitaire. Dans cette grande bastide typique du Languedoc, spécialement conçue pour l'accueil de nos hôtes, vous trouverez des chambres confortables et spacieuses qui ont chacune une salle d'eau privative.

Le lieu est calme, sécurisé et propose une documentation adaptée.



## LUCQUES

Meublés GIGNAC 

Gîtes de France

MOULIN DU MAS PALAT  
34150 GIGNACTél. +33 4 67 57 59 58  
[morasandrine@gmail.com](mailto:morasandrine@gmail.com)

Gîte de 4 personnes avec entrée indépendante.

Le cheminement allant de la place de stationnement au gîte est en dur avec une pente de 5% et changement de texture afin de se repérer.

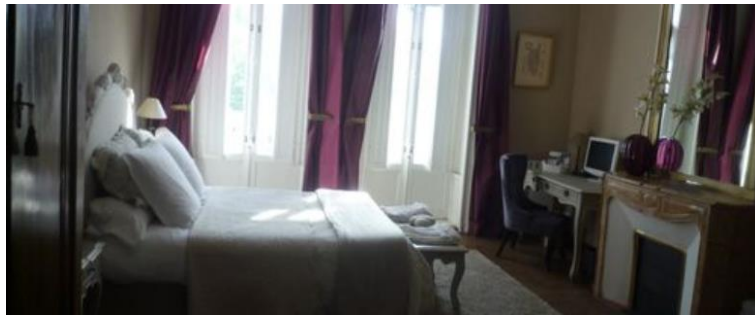
Gîte de plain pied composé d'un séjour cuisine donnant accès à la terrasse sans ressaut.

La cuisine équipée avec une plaque vitrocéramique peut être substituée par une plaque électrique à la demande.

Le lieu est calme et sécurisé.

## CÔTE COUR

Chambres d'hôtes CLERMONT-L'HERAULT



©cotecour

34800 CLERMONT-L'HERAULT

Tél.  
[cote.courclermont@orange.fr](mailto:cote.courclermont@orange.fr)

Maison de maître datant du XIXème siècle au cœur de Clermont l'Hérault. Bâtie sur 3 étages, les propriétaires habitent à l'année dans le bâtiment.

Il ne peut être adapté au handicap moteur en raison de la configuration de la maison, les chambres se situant au 3ème étage sans ascenseur ; ni au handicap visuel en raison principalement de l'escalier d'époque.

Le lieu est calme avec un système d'ouverture vocal et visiophone.

Une documentation adaptée vous sera proposée.

## Domaine de Fignols

Fignols  
34700Tél. 33 (0)4 67 44 32 03  
[elevage@domainedefignols.com](mailto:elevage@domainedefignols.com)





CO'GÎTE

LE CAYLAR



X Chabanne

Les Rocailles

34520 LE CAYLAR

Tél. +33 6 63 18 80 37

[randolarzac@gmail.com](mailto:randolarzac@gmail.com)

Réservez



Possibilité d'une chambre double, d'un dortoir de 4 places et d'un dortoir de 6 places, une douche et des w.c. accessibles aux personnes à mobilité réduite.

Le site dispose d'une salle à manger avec cuisine équipée, un espace salon et une terrasse extérieure.

Le site met à disposition gratuitement un Accès WiFi.

Un parking communal est proposé devant le site avec 2 stationnements PMR.



## ARGILEUM - LA MAISON DE LA POTERIE

SAINT-JEAN-DE-FOS  



Sud de France Développement

6 avenue du monument  
34150 SAINT-JEAN-DE-FOS

Tél. +33 4 67 56 41 96

[contact@argileum.fr](mailto:contact@argileum.fr)



La maison de la poterie est un espace muséographique construit aux nouvelles normes. Musée interactif adapté à l'accueil de tous publics avec une technique et technologie originale tels que des hologrammes qui racontent les process et vie de la poterie.

Un territoire Grand Site, à proximité de Saint-Guilhem-le-Désert et inscrit dans la démarche territoire touristique adapté.

Le personnel a reçu une formation à l'accueil du public en situation de handicap.





## LE PRESOIR

SAINT-SATURNIN-DE-LUCIAN



le pressoir

17 place de la Fontaine  
34725 SAINT-SATURNIN-DE-LUCIAN

Tél. +33 4 67 96 70 59  
[vincent.bedos@gmail.com](mailto:vincent.bedos@gmail.com)



Restaurant de 65 couverts intérieur et extérieur situé au centre du village à proximité du stationnement qui est public. L'ensemble des cheminements intérieurs et extérieurs sont de plain pied. Le personnel est attentif. Une seule salle de restauration avec une gestion de lumière vous est proposée. L'ensemble des axes de rotation sont respectés, les sanitaires adaptés

## BRASSERIE DU PONT DU DIABLE

ANIANE



M. Ramon

Maison du Grand Site  
34150 ANIANE

Tél. +33 9 80 65 86 18  
[brasseriDupontduDiable@gmail.com](mailto:brasseriDupontduDiable@gmail.com)



Notre restaurant de 65 couverts intérieur est situé au sein de la Maison du Grand Site de plain pied à proximité de l'Office de Tourisme. Le stationnement est à proximité de plain pied disposant d'une bande de guidage au sol jusqu'à l'entrée du site. Le lieu est calme, le paiement se fait à table avec un personnel attentif disposant d'un menu adapté. Les axes de rotation sont respectés sur l'ensemble du site et sanitaires adaptés

**MAS DIEU VILLAGE**  
**MONTARNAUD**

mas dieu village montarnaud

32 rue denis Papin  
34570 MONTARNAUD  
**Tél. +33 7 81 86 51 31**  
[contact@masdieuvillage.fr](mailto:contact@masdieuvillage.fr)



Ce bâtiment qui respecte les nouvelles normes d'accessibilité abrite une maison de pays avec restauration rapide et vente de produits locaux . Il est consommé ce qui est présenté à la vente.  
Tout est de plain pied avec des sanitaires accessibles.




## OFFICE DE TOURISME DE SAINT-GUILHEM-LE-DESERT VALLEE DE L'HERAULT - BIT ANIANE *Catégorie I*



ANIANE   



OT ST GUILHEM

Pont du diable  
34150 ANIANE  
+33 4 67 56 41 97  
[oti@saintguilhem-valleeherault.fr](mailto:oti@saintguilhem-valleeherault.fr)  


Offices de tourisme

L'office de tourisme se situe au sein de la maison du Grand Site près du pont du Diable. L'espace de plain pied offre tout le confort avec un personnel formé à l'accueil des personnes en situation en handicap. Une boucle magnétique ainsi qu'un livret d'accueil est à votre disposition. L'Office de Tourisme Intercommunal vous propose un grand choix de visites guidées, demi-journées et journées. Le service réceptif/groupes et son équipe de guides interprètes régionaux est à votre écoute pour composer avec vous votre programme idéal.

## OFFICE DE TOURISME DU CLERMONTAIS *Catégorie II*



CLERMONT-L'HERAULT   



PATRIMOINE\_OT\_Clermontais@Laura\_Maurel

Place Jean-Jaurès  
34800 CLERMONT-L'HERAULT  
+33 4 67 96 23 86  
[tourisme@cc-clermontais.fr](mailto:tourisme@cc-clermontais.fr)  
 

Offices de tourisme


## OFFICE DE TOURISME DE SAINT-GUILHEM-LE-DESERT VALLEE DE L'HERAULT - BIT DE GIGNAC *Catégorie I*



GIGNAC   



OT ST GUILHEM

3 parc d'activités de Camalcé  
34150 GIGNAC  
+33 4 67 57 58 83  
[oti@saintguilhem-valleeherault.fr](mailto:oti@saintguilhem-valleeherault.fr)  


Offices de tourisme

L'espace de plain pied offre tout le confort avec un personnel formé à l'accueil des personnes en situation en handicap. Une boucle magnétique ainsi qu'un livret d'accueil est à votre disposition. L'Office de Tourisme Intercommunal vous propose un grand choix de visites guidées, demi-journées et journées. Le service réceptif/groupes et son équipe de guides interprètes régionaux est à votre écoute pour composer avec vous votre programme idéal. Des visites en LSF sont organisées régulièrement

## OFFICE DE TOURISME DU CLERMONTAIS - ACCUEIL MOUREZE *Catégorie*

//  
MOUREZE



OT Clermontais

Route de Clermont  
34800 MOUREZE

[tourisme@cc-clermontais.fr](mailto:tourisme@cc-clermontais.fr)

Réservez  

Offices de tourisme

Office de tourisme situé à l'entrée du charmant village typique de Mourèze. Plan incliné amovible afin de pénétrer dans le local où est proposée une documentation adaptée et ordonnée selon une thématique, géographie. Notre personnel est formé à l'accueil des personnes en situation de handicap, une boucle magnétique ainsi qu'un livret d'accueil est à votre disposition.

## OFFICE DE TOURISME DE SAINT-GUILHEM-LE-DESERT VALLEE DE L'HERAULT *Catégorie I*



SAINT-GUILHEM-LE-DESERT   



OTSTG

2 place de la liberté  
34150 SAINT-GUILHEM-LE-DESERT  
+33 4 67 56 41 97

[oti@saintguilhem-valleeherault.fr](mailto:oti@saintguilhem-valleeherault.fr)



Offices de tourisme

Ce bureau d'information touristique fait partie de l'Office de Tourisme intercommunal de Gignac-Vallée de l'Hérault.

Ce BIT se situe sur la place centrale du village de St Guilhem le Désert à proximité de l'Abbaye, bâtiment classé datant de Guillaume d'Orange. Le stationnement public est conforme à 200 mètres de l'autre côté de la place du village, il est ombragé.

La superficie du BIT est de faible importance, d'une seule pièce en longueur au sein d'un bâtiment





**HÉRAULT TOURISME  
AGENCE DE DÉVELOPPEMENT  
TOURISTIQUE**

Maison du Tourisme,  
Avenue des Moulins,  
34184 Montpellier Cedex 4  
Tél. : +33 (0)4 67 67 71 71  
herault-tourisme.com

 @plaisirdherault

