



LA TERRE DE L'AIR ET DE L'EAU

## TOURISME & HANDICAP

Sites et équipements touristiques labellisés

PAYS DE THAU

Photo : fatch dub / Mes



NOUS CONTACTER

Tél. 04 67 67 71 71 - [contact@herault-tourisme.com](mailto:contact@herault-tourisme.com)


[www.herault-tourisme.com](http://www.herault-tourisme.com)

# LÉGENDE

## LABELS ET MARQUES

 Accueil Paysan	 Clévacances	 Jardins Remarquables	 Qualit'Equidé
 Accueil Vélo	 Ecolabel Européen	 Logis	 Qualité Sud de France
 Agriculture Biologique	 Entreprise du Patrimoine Vivant	 Maître Restaurateur	 Qualité Tourisme
 Bienvenue à la Ferme	 Famille Plus	 Monument Historique	 Réserve Naturelle
 Bistrot de Pays	 Fleurs de Soleil	 Musée de France	 Restaurateur de France
 Bottin Gourmand	 France Passion	 Natura 2000	 Séjour en Vignoble
 Camping-car Park	 G.M. Gault & Millau	 Parcs et Jardins de France	 Site Remarquable du Goût
 Camping Qualité	 Gîtes de France	 Parc Régional du Haut Languedoc	 Sites d'Exception
 Centre des Monuments Nationaux	 Grands Sites	 Patrimoine du XXe siècle	 UCPA
 Chambres d'Hôtes Référence	 Guide du Routard	 Patrimoine Mondial de l'UNESCO	 Vignobles & Découvertes
 Clef Verte	 Guide Michelin	 Pavillon Bleu	

## MOYENS DE PAIEMENT

 Entrée gratuite	 Carte de paiement
 Accès Libre	 Bons CAF
 Chèques Vacances	 Tickets restaurants

## THÉMATIQUES

 Bien-être
 A faire en famille
 Oenotourisme

## ÉQUIPEMENTS, SERVICES, CONFORTS

 Accès personne handicapé	 Chauffage	 Garage	 Restaurant
 Activités sur place	 Climatisation	 Hébergement sur place	 Salle de réunion
 Agrément DDAS	 Dégustation	 Jardin	 Table d'hôtes
 Agrément Jeunesse & Sport	 Dortoir	 Jeux pour enfants	 Terrasse
 Animations	 Draps et linge compris	 Lave linge	 Vidange des eaux usées
 Animaux acceptés	 Eau potable	 Lave vaisselle	 Vidange toilettes chimiques
 Ascenseur	 Electricité	 Ouverture 24/24	 Visite libre
 Bar	 Enfant (équipements)	 Parking	 Visite guidée
 Bien-être	 Enfants (services)	 Piscine	 WIFI
 Chambre	 Espace extérieur	 Point alimentation	



# Que signifie les marques **Tourisme et Handicap** et **Destination pour tous** ?

Elles indiquent que le professionnel du tourisme ou le territoire Destination pour tous ont entrepris une démarche volontaire d'accueil des publics ayant des attentes particulières liées à une déficience. Pour Destination pour tous, il s'agit de la mise en œuvre d'une démarche inclusive qui soit cohérente et globale pour les personnes atteinte de handicap, intégrant à la fois l'accessibilité des sites et des activités touristiques, mais aussi l'accessibilité des autres aspects de la vie quotidienne et facilitant les déplacements sur le territoire concerné.



## L'action du département et de l'ADT

L'Hérault s'est lancé dans cette démarche dès 2001 et met en œuvre dans le département ces démarches de labellisation pour qualifier l'offre touristique. La mission Accessibilité, Tourisme Handicap sensibilise et accompagne les professionnels du tourisme et les territoires afin de développer les activités touristiques en faveur des personnes en situation de handicap. Ceci en vue d'une offre complète de séjour assurant chaque fois que possible la continuité de la chaîne du déplacement. Les actions de communication sont déployées pour renforcer la visibilité de cette offre pour la clientèle nationale et internationale. Une application numérique dédiée Herault mobility sur deux territoires tests : Mauguio-Carnon et Balaruc les Bains

**Département 34** : L'Hérault dans le top 5 des départements français : 155 sites labellisés  
[www.herault-tourisme.com](http://www.herault-tourisme.com)

## Comment entrer dans la démarche ?

Les prestataires intéressés sont invités à s'inscrire sur le portail des marques nationales, faire le test d'auto-évaluation en ligne :

<https://www.entreprises.gouv.fr/marques-nationales-tourisme/application-gmth-0> afin d'acter leur volonté d'être labellisé. Les services d'Herault tourisme prennent ensuite contact avec les partenaires afin de sensibiliser et d'accompagner le demandeur.

### Où trouver les informations à ce sujet ?

Sur les sites internet :

- [www.adt-herault.fr](http://www.adt-herault.fr)
- [www.tourisme-handicaps.org](http://www.tourisme-handicaps.org)

### Contacts

**Mission Accessibilité, tourisme, handicap :**

**Claude Blaho Poncé**

04 67 67 11 11

[cblahoponce@herault-tourisme.com](mailto:cblahoponce@herault-tourisme.com)

**Evaluatrice Tourisme Handicap :**

**Murielle Sanz**

04 67 67 71 84

[msanz@herault-tourisme.com](mailto:msanz@herault-tourisme.com)



MINISTÈRE DE L'ÉCONOMIE ET DES FINANCES  
DIRECTION GÉNÉRALE DES ENTREPRISES

*Communiqué de presse*

*Communiqué de presse*

[www.entreprises.gouv.fr](http://www.entreprises.gouv.fr)

[@DGEntreprises](https://twitter.com/DGEntreprises)

Paris, le 6 avril 2017

## Attribution de la marque nationale Destination Pour Tous à deux nouveaux territoires : Amiens et Balaruc-les-Bains

Depuis 2014, Bordeaux était le seul territoire à bénéficier de la marque d'Etat **Destination pour tous** (DPT) dont l'objectif est de **valoriser des territoires proposant une offre touristique globale accessible**. Il s'agit de la mise en œuvre d'une **démarche inclusive** qui soit cohérente et globale pour les personnes atteintes de handicap, intégrant à la fois l'accessibilité des sites et des activités touristiques, mais aussi l'accessibilité des autres aspects de la vie quotidienne et facilitant les déplacements sur le territoire concerné.



La marque est attribuée pour au moins 2 des 4 familles de handicap parmi auditif, mental, moteur et visuel. Dans le cadre de la démarche de progrès, les territoires s'engagent à élargir leur offre touristique aux autres familles de handicap et à proposer de nouvelles prestations accessibles.

Le **2 mars 2017**, deux nouveaux territoires se sont vu attribuer cette marque nationale :

**Amiens** pour son offre touristique adaptée aux familles de handicap **moteur et visuel**

et

**Balaruc-les-Bains** pour son offre touristique adaptée aux familles de handicap **auditif et mental**

Ces deux villes complètent le palmarès Destination Pour Tous aux côtés de **Bordeaux** qui l'avait obtenu en 2014 pour son offre touristique adaptée aux familles de handicap **mental et moteur**.

A l'occasion du colloque national « **Allez où vos envies vous portent, pour un tourisme accessible** » organisé par la Direction générale des entreprises (DGE) le 27 mars dernier au Ministère de l'Économie et des Finances, qui avait pour objectif de valoriser l'accessibilité pour tous dans le secteur du tourisme en tant que facteur de compétitivité des destinations, les trois territoires se sont vu remettre les trophées Destination Pour Tous par :

- Le Secrétaire Général du Comité Interministériel du Handicap (CIH) pour la ville de Bordeaux représentée par Joël SOLARI, Adjoint au maire en charge de l'accessibilité ;



- La Direction générale de la cohésion sociale (DGCS) pour la ville d'Amiens représentée par Annie VERRIER, Adjointe au maire en charge de la santé, de la dépendance et des affaires sociales et Jean-François CLAISSE, Conseiller municipal délégué en charge du handicap :
- La DGE pour la ville de Balaruc-les-Bains représentée par Pierre LARY, Directeur de l'Office de tourisme de Balaruc-les-Bains.

(Photographies de la remise des trophées disponibles sur demande)

En savoir plus sur Destination pour Tous : <http://www.entreprises.gouv.fr/marques-nationales-tourisme/presentation-destination-pour-tous>

**Contact Presse** : Anne Virlogeux - 01 79 84 30 70

Alexandra Chapon - 01 79 84 30 58



*Sous l'autorité du ministre de l'économie et des finances, la DGE élabore et met en œuvre les politiques publiques relatives à l'industrie, à l'économie numérique, au tourisme, au commerce, à l'artisanat et aux services. Ses 1 300 agents sont mobilisés aux niveaux national et régional à travers les DI(R)ECCTE [directions (régionales) des entreprises, de la concurrence, de la consommation, du travail et de l'emploi], pour favoriser la création, le développement, l'innovation et la compétitivité des entreprises de toutes tailles, en France et à l'international. La DGE entretient des relations étroites avec les entreprises elles-mêmes et leurs représentants : organisations et fédérations professionnelles, chambres consulaires, réseaux d'accompagnement, etc.*





### HOTEL OPERALIA LES PINS ★★★

BALARUC-LES-BAINS



Julien Thomazo

24 avenue Pasteur  
34540 BALARUC-LES-BAINS

Tél. +33 4 11 91 77 00  
reception@operalia-lespins.fr

Réservez



Cet hôtel rénové possède 6 chambres accessibles toutes en rez-de-chaussée, un étage desservi par un ascenseur, une salle de petit déjeuner ainsi qu'une cuisine adaptée est mise à la disposition des clients de l'hôtel

Chambres spacieuses proposant une terrasse de plain pied sans ressaut avec contrastes de couleur

### OPAL ★★★

CAP-D'AGDE



Delporte Pierre

2 rue du Tambour  
34300 CAP-D'AGDE  
Tél. +33 4 67 26 46 66  
hotel.opal@orange.fr

Réservez



### HOTEL LES DUNES ★★★

MARSEILLAN-PLAGE



© Hotel les Dunes

Rue de l'arc-en-ciel  
34340 MARSEILLAN-PLAGE

Tél. +33 4 67 21 91 50  
hotel-les-dunes@wanadoo.fr



Hôtel calme entièrement rénové dans une ambiance familiale situé en bord de plage.  
Les 2 chambres accessibles sont en rez-de-chaussée où l'on y accède grâce à une rampe d'accès.  
Le stationnement privé est à côté de l'entrée de l'hôtel.  
Les axes de rotation sont respectés, un livret d'accueil est à votre disposition.



## HOTEL IBIS ★★★ BALARUC-LES-BAINS



HOTEL IBIS BALARUC LES BAINS

3 avenue de la Pinède  
34540 BALARUC-LES-BAINS

Tél. +33 4 67 80 28 00

[h1822@accor.com](mailto:h1822@accor.com)

Réservez 



Hôtel calme au cœur d'une pinède qui se trouve à 5 min de l'accès à l'autoroute A9, à 5 min de la ville de Sète, à 25 min de Montpellier et à 5 min de l'Etang de Thau à pied. 3 chambres accessibles sont disponibles. Les chambres sont climatisées avec TV par câble. Une malette LISA est votre à disposition à la demande. Notre restaurant est ouvert tous les soirs.



## LA MAISON 1634 - CHAMBRE 34 - 1 À 2 PERSONNES

Chambres d'hôtes PEZENAS  



2021 - ©Hugo Da Costa - www.hugodacosta.com

5 rue Louis Blanc  
34120 PEZENAS  
**Tél. +33 6 71 83 46 81**  
[bonjour@gmail.com](mailto:bonjour@gmail.com)

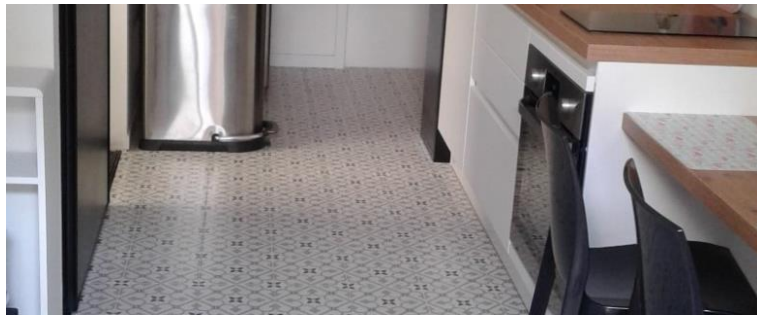


Chambre d'hôte située dans le centre de Pezenas. Une place adaptée est dévolue à la Maison 1634 pour y stationner.

La chambre 34, marquée Tourisme Handicap, se situe au 1er étage.  
Un ascenseur dessert l'ensemble des chambres d'hôtes.

## PETIT APPARTEMENT CLIMATISÉ EN CENTRE VILLE

Meublés SETE  



11 rue mercier  
34200 SETE  
**Tél. +33 4 99 02 58 42**  
[lucilecuvelier@gmail.com](mailto:lucilecuvelier@gmail.com)



Joli Studio climatisé de 23 m2 au rez de chaussée avec terrasse donnant sur jardin, pouvant accueillir 2 personnes avec un joli petit coin cuisine jouxtant le séjour avec un petit coin décalé où nous trouvons un lit à 140 cm donnant sur une télévision à écran plat. Une place de parking privée est à votre disposition dans la cour. Accès internet

## HYPPOLITE -MOREL YVAN MARYSE

Meublés MONTAGNAC 



domaine st martin du pin

34530 MONTAGNAC  
**Tél. +33 6 88 73 54 47**  
[contact@masdethau.com](mailto:contact@masdethau.com)

Réservez



Dans un même bâtiment, 4 gîtes indépendants sont proposés dont un en rez-de-chaussée accessible (Picpoul). Chaque entrée est privatisée. Le service est personnalisé, les propriétaires qui habitent sur le site sont présents à chaque instant.

Ce gîte de plain-pied propose une capacité de 4 personnes. Il est composé de 2 chambres spacieuses, d'une salle d'eau-wc, d'un séjour, d'une cuisine aménagée séparée et d'une terrasse de 110 m2.

Accès WIFI

Les cheminements extérieurs sont en dur, la place de stationnement adaptée à proximité, des flèches





## MME MESNIER CARINE \*\* Meublés BALARUC-LES-BAINS



©MESNIER CARINE

Avenue Pasteur  
34540 BALARUC-LES-BAINS  
**Tél. +33 6 09 08 97 38**  
[mesnier.carine@orange.fr](mailto:mesnier.carine@orange.fr)



Meublé en rez-de-chaussée proche du centre de Balaruc avec vue sur le parc.  
Cheminement de plain pied sans trottoir

## LES GITES DE LA PINEDE - LOGEMENT LES CIGALES \* Meublés BALARUC-LES-BAINS



GITES DE LA PINEDE

2 avenue de la Pinède  
34540 BALARUC-LES-BAINS  
**Tél. +33 4 67 43 26 12**  
[lesgitesdelapinede@cegetel.net](mailto:lesgitesdelapinede@cegetel.net)

**Réservez**



Gîte au calme au coeur d'une pinède situé à 100 m du bassin de Thau au bord de la Méditerranée, à proximité du centre ville de Balaruc les Bains. Les propriétaires sensibilisés au handicap par expérience professionnelle habitent une maison mitoyenne et de ce fait sont présents quotidiennement. L'ensemble de la structure est clôturé et sécurisé par un portail automatique, qui permet l'accès à un parking de 5 places. Les gîtes sont indépendants et comprennent chacun un espace végétal et terrasse privés. Cigales est composé d'un petit coin cuisine totalement équipée, d'une chambre avec 2 lits, d'une terrasse privative et d'un accès au jardin commun. Une documentation adaptée est à votre disposition. Les éléments de ce logement sont

## CHAMBRES D'HÔTES Chambres d'hôtes POUSSAN



Gîtes de France

34560 POUSSAN  
**Tél. +33 4 67 78 29 39**  
[bbe2000@aol.com](mailto:bbe2000@aol.com)

**Réservez**



A 6 km de la station thermale de Balaruc-les-Bains 3 chambres dans une maison de plain-pied, accessibles aux personnes à mobilité réduite.

Maison d'hôtes composée de 3 chambres (1, 2 ou 3 pers.) avec chacune une salle d'eau/wc privés, chauffage et climatisation par géothermie.

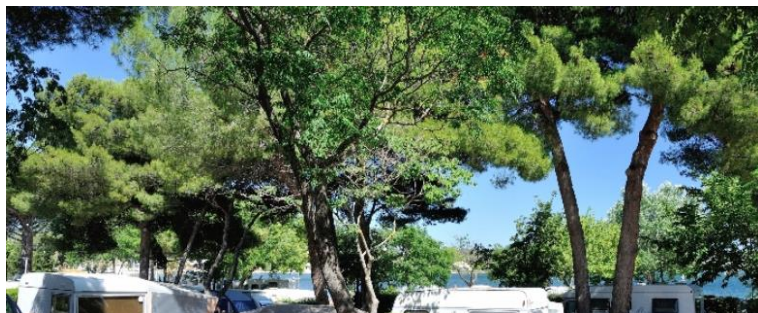
Le séjour/salon, bibliothèque est commun.

Le terrain de 1500 m<sup>2</sup> est clos, un salon de jardin vous attend pour prendre votre petit déjeuner.

Stationnement privé de plain pied avec cheminement en dur



## CAMPING MUNICIPAL PECH D'AY \*\* BALARUC-LES-BAINS



OFFICE DE TOURISME

Avenue de la Gare  
34540 BALARUC-LES-BAINS  
**Tél. +33 4 67 48 50 34**  
[pechday@mairie-balaruc-les-bains.fr](mailto:pechday@mairie-balaruc-les-bains.fr)

**Réservez**



Pech d'Ay dispose de 149 emplacements répartis sur 2,5 ha de verdure au bord de l'étang de Thau, proche du port, des plages, du centre ville et des Thermes. Ces emplacements sont spacieux, les cheminements en dur et délimités par des changements de texture. Il est clôturé.





**JARDIN ANTIQUE MEDITERRANEEN**

BALARUC-LES-BAINS  



OFFICE DE TOURISME - H. DA COSTA

Avenue de la gare  
34540 BALARUC-LES-BAINS  
**Tél. +33 4 67 46 47 92**  
[jam@agglopole.fr](mailto:jam@agglopole.fr)

**Réservez** 



Le Jardin Antique Méditerranéen regroupe différentes plantes datant de l'antiquité à nos jours, n'hésitez à partir à la découverte de ce jardin en bord du bassin de Thau. De la place de stationnement adaptée à l'entrée du site sans ressaut, l'accès en est facilité

**MUSÉE DE L'ÉPHÈBE ET D'ARCHÉOLOGIE SOUS-MARINE**

CAP-D'AGDE    



ADT34

Avenue des Hallebardes  
34300 CAP-D'AGDE  
**Tél. +33 4 67 94 69 60**  
[musee.ephebe@ville-agde.fr](mailto:musee.ephebe@ville-agde.fr)



Le musée présente les richesses du patrimoine agathois qui témoignent de l'activité économique d'Agde au fil des siècles. Agathé a révélé de véritables trésors engloutis dont la statue de l'Alexandre d'Agde dit « l'Ephèbe », unique bronze hellénistique à avoir été trouvé dans les eaux françaises. Le cheminement extérieur est de plain pied à partir du parking situé à l'arrière du musée. Seul parking avec des places adaptées. Le musée comporte un étage qui est accessible à l'aide d'un mont personne. L'ensemble du musée est

**MUSEE DE SITE GALLO-ROMAIN VILLA-LOUPIAN**

LOUPIAN  



Musée Villa-Loupien

Route Départementale 158 E4  
34140 LOUPIAN  
**Tél. +33 4 67 18 68 18**  
[villaloupien@agglopole.fr](mailto:villaloupien@agglopole.fr)



Au nord du bassin de Thau, le musée archéologique présente un domaine viticole gallo-romain dans deux architectures modernes et accessibles. L'espace muséographique retrace les six siècles d'histoire du site et de son activité économique. Sur le site archéologique, à l'abri d'un bâtiment de protection, les vestiges de la résidence du propriétaire sont conservés à leur emplacement d'origine avec leurs treize mosaïques du début Ve s. (classées MH). Le stationnement privé se situe à côté de l'entrée du site. L'ensemble de la structure est accessible grâce à



**MAISON NOILLY PRAT A MARSEILLAN**

MARSEILLAN   



ADT34

1 rue Noilly  
34340 MARSEILLAN  
**Tél. +33 4 67 77 75 19**  
[ocabal@bacardi.com](mailto:ocabal@bacardi.com)



Site traditionnel offrant la possibilité de découvrir la conception des différents Noilly (blanc, rouge, ambré) lors d'une visite guidée adaptée des chais. Il n'est pas possible de faire une visite libre, elles sont toutes guidées.

La visite est de plain-pied avec un passage intérieur pour visiter le chais, une partie extérieure où l'on peut voir des fûts qui accueillent en leur sein le Noilly en vieillissement (certains fûts sont centenaires), la dernière partie est dédiée aux épices (senteurs et touchés). On termine la visite par la traversée d'un foudre

**MUSEE DE LA MER**

SETE 



©Olivier Octobre

1, RUE JEAN VILAR  
34200 SETE  
**Tél. +33 4 99 04 71 55**  
[museedelamer@ville-sete.fr](mailto:museedelamer@ville-sete.fr)



L'entrée principale se fait par des escaliers adaptés et accessibles, l'entrée pour le handicap moteur s'effectue par l'entrée administrative du bâtiment en face du petit parking où se trouve 2 emplacements adaptés.

Un interphone visiophone permet l'ouverture de la porte et l'accès à l'ascenseur.

3 salles d'expositions sur un même niveau vous présenteront les métiers de la mer et ses traditions. Flash lumineux, sous titrages des films, documents adaptés sont à votre disposition.

**ESPACE GEORGES BRASSENS**

SETE  



O. Octobre

67, boulevard Camille Blanc  
34200 SETE  
**Tél. +33 4 99 04 76 26**  
[espacegeorgesbrassens@ville-sete.fr](mailto:espacegeorgesbrassens@ville-sete.fr)



Venez à la rencontre du grand poète musicien dans une nouvelle scénographie. Muni d'un casque stéréophonique, Georges Brassens vous guide à travers sa vie et son oeuvre. Voici un beau moment d'émotion à vivre avec cet enfant de Sète, auteur de "la mauvaise réputation" et "des copains d'abord" ! Stationnement à proximité. Les cheminements extérieurs sont d'un dénivelé de 5% jusqu'à l'entrée du site. Le musée est de plain pied.





## MUSEE INTERNATIONAL DES ARTS MODESTES A SETE (MIAM)

SETE



©Olivier Octobre

23, quai Maréchal de Lattre de Tassigny  
34200 SETE

Tél. +33 4 99 04 76 44

[miam@ville-sete.fr](mailto:miam@ville-sete.fr)



Installé dans un Chai de 1000 m<sup>2</sup> en centre ville, le Musée réunit un patrimoine d'objets du quotidien. Ces milliers d'objets accumulés racontent (comme un grenier magique), l'histoire enfouie de notre enfance. Les expositions temporaires sont proposées tous les 6 mois avec un thème surprenant.

Visites adaptées à la demande, pour les groupes sur rendez-vous.

Visites tactiles pour les tout-petits, visites traduites en Langue des Signes Française, visites adaptées pour les publics en situation de handicap, visites multi-sensorielles pour les publics aveugles ou malvoyants.



## CENTRE NAUTIQUE MUNICIPAL MANUREVA BALARUC-LES-BAINS



CENTRE NAUTIQUE MANUREVA

Avenue de la Gare

34540 BALARUC-LES-BAINS

Tél. +33 4 67 48 55 63

[centrenautiquemanureva@mairie-balaruc-les-bains.fr](mailto:centrenautiquemanureva@mairie-balaruc-les-bains.fr)

**Réservez** 



Le centre nautique comprend 2 bâtiments distincts, le plus près du parc de stationnement communal est un bâtiment administratif qui comprend plusieurs services accueillant la clientèle, le second lié aux activités nautiques comprend une salle de réunion, les vestiaires hommes et femmes, les douches et WC hommes et femmes. L'accès est direct par un cheminement marqué au sol et tactile après le portail principal menant au bâtiment administratif avec l'appui d'un panneau directionnel pour accéder à l'accueil du centre nautique. Le centre nautique développe une activité tournée vers les personnes en situation de handicaps





**SPA THERMAL O'BALIA**

BALARUC-LES-BAINS



Spa thermal O'Balía

Allée des Sources  
34540 BALARUC-LES-BAINS

Tél. +33 4 67 18 52 05  
contact@obalia.fr

Réservez



**PLAGE LA ROQUILLE ACCES 38**

CAP-D'AGDE



© ADT34

Avenue des lavandières  
34300 CAP-D'AGDE

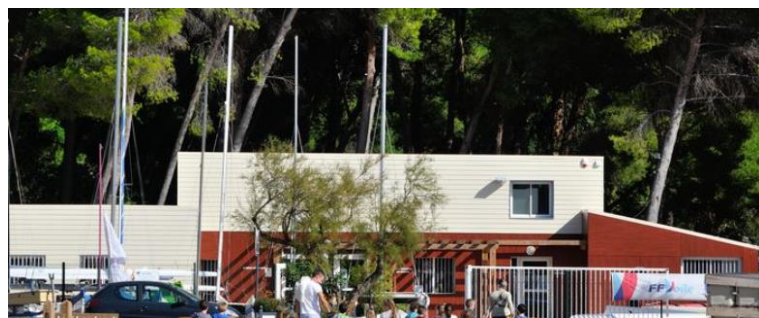
Tél.



Plage publique avec une configuration des lieux particulièrement bien adaptée en centre-ville de la station, fléchage directionnel avec la possibilité de se garer dans un parking public avec 6 emplacements réservés à 5m de la plage et/ou accès bus à 150m. Des places réservées du parking, accès direct par cheminement béton à une esplanade bord de mer qui dessert le poste de secours, le bloc sanitaire public, les commerces saisonniers de petite restauration et l'accès à la plage. Le cheminement sur sable se fait par tapis roule et caillebotis avec du matériel de mise à l'eau et le dispositif audio plage. Un espace ombragé a été installé

**CENTRE NAUTIQUE MUNICIPAL MANUREVA**

BALARUC-LES-BAINS



©H Da Costa Office de Tourisme de Balaruc-les-Bains

Avenue de la Gare  
34540 BALARUC-LES-BAINS

Tél. +33 4 67 48 55 63  
centrenautiquemanureva@mairie-balaruc-les-bains.fr

Réservez



Le centre nautique comprend 2 bâtiments distincts, le plus près du parc de stationnement communal est un bâtiment administratif qui comprend plusieurs services accueillant la clientèle, le second lié aux activités nautiques comprend une salle de réunion, les vestiaires hommes et femmes, les douches et WC hommes et femmes. L'accès est direct par un cheminement marqué au sol et tactile après le portail principal menant au bâtiment administratif avec l'appui d'un panneau directionnel pour accéder à l'accueil du centre nautique. Le centre nautique développe une activité tournée vers les personnes en situation de handicaps



**LES PLAGES DU POSTE DE SECOURS**  
**BALARUC-LES-BAINS**



Office de Tourisme de Balaruc-les-Bains

Promenade des Bains  
34540 BALARUC-LES-BAINS





**Tél.**



Plage surveillée possédant le matériel adapté. Un tiralo et un hippocampe sont à votre disposition.



## LE BISTROT D'HERVÉ

AGDE    

Le Bistrot d'Hervé - OT - Cap d'agde

47 rue Brescou  
34300 AGDETél. +33 4 67 62 30 69  
[bistroherve@gmail.com](mailto:bistroherve@gmail.com)

Le Bistrot, situé en centre ville d'Agde, propose une cuisine créative et raffinée. Le chef Hervé Dos Santos propose des produits de saison avec un service de qualité dans un cadre cosy à l'intérieur ou dans un petit patio ombragé de plain-pied.

Des menus sont adaptés, le personnel sensibilisé.

Les sanitaires sont adaptés avec axes de rotation et barres d'appui

## L'AROME

BALARUC-LES-BAINS 

Restaurant L'Arôme.MONTI J.J.

22, Avenue du Port  
34540 BALARUC-LES-BAINSTél. +33 4 67 48 48 27  
[jeanjack.monti@gmail.com](mailto:jeanjack.monti@gmail.com)Réservez  

## LA TABLEE (LA FERME MARINE)

MARSEILLAN   

La ferme marine - Marseillan

Route des Parcs  
34340 MARSEILLANTél. +33 4 67 21 21 20  
[contact.occimaree@orange.fr](mailto:contact.occimaree@orange.fr)

Ce restaurant qui possède une vue imprenable sur le bassin de Thau, propose des plats composés de fruits de mer cuits ou crus. Dans une ambiance conviviale, on y déguste les produits raffinés de la région. Le stationnement se situe à côté de l'entrée du site. Les cheminements en durs mènent à l'entrée du site.

Le personnel est attentif, le paiement se fait à table

Dans cette salle de plain pied des menus adaptés vous seront proposés.



**L'ASSIETTE DU PORT (LA FERME MARINE)**MARSEILLAN-PLAGE   

LA FERME MARINE

48 Allée André Filliol  
34340 MARSEILLAN-PLAGE  
**Tél. +33 4 67 30 92 30**  
[contact.occimaree@orange.fr](mailto:contact.occimaree@orange.fr)



Ce restaurant qui possède une vue imprenable sur le bassin de Thau, propose des plats composés de fruits de mer cuits ou crus. Dans une ambiance conviviale, on y déguste les produits raffinés de la région. Le stationnement se situe à côté de l'entrée du site. Les cheminements en dur mènent à l'entrée du site. Le personnel est attentif, le paiement se fait à table. Dans cette salle de plain pied des menus adaptés vous seront proposés.

**LE PORTO POLLO**SETE    

©Restaurant le Porto Pollo Sète

17 quai Général Durand  
34200 SETE  
**Tél. +33 4 67 74 22 90**  
[fredvost@hotmail.com](mailto:fredvost@hotmail.com)



Restaurant de 130 couverts au total de plain-pied sur le quai de Sète composé d'une salle intérieure et d'une terrasse extérieure.

Les gérants et personnels sont à l'écoute de l'ensemble de leur clientèle. L'accueil est personnalisé, un menu adapté vous sera proposé. Les sanitaires sont adaptés et les axes de rotation sont respectés.

**LES TRUCS A MAMY**

BALARUC-LES-BAINS



Restaurant La Garriguette

47 avenue du port  
34540 BALARUC-LES-BAINS  
**Tél. +33 4 67 43 29 06**  
[contact@lestrucsamamy.com](mailto:contact@lestrucsamamy.com)

**Réservez**



Situé sur la principale artère commerçante, son enseigne et son entrée sont repérables depuis la rue, visible et lisible. A proximité il existe plusieurs places de stationnement adaptées et le dépôt minute est autorisé. Il comprend : Une terrasse fermée dont l'entrée se fait directement depuis le trottoir avec un espace de manœuvre conforme. On accède à celle-ci par une rampe < à 5%. Une salle de restaurant est contiguë à la terrasse, son accès se fait par une porte vitrée sécurisée qui comporte une marche de 6 cm de hauteur. La direction et le personnel sont sensibilisés à l'accueil des personnes en situation de

**LE BOULEVARD  
MARSEILLAN**

© mairie de Marseillan

2 rue du Général De Gaulle  
34340 MARSEILLAN  
**Tél. +33 4 67 77 21 11**



Restaurant situé dans un ancien bâtiment rénové au centre de la ville de Marseillan à proximité de l'hôtel de ville et du bassin de Thau.

Parking public à 100 m. Restaurant spacieux et lumineux de plain pied avec axes de rotation respectés. Le personnel est à l'écoute de l'ensemble de sa clientèle.

50 couverts intérieurs vous sont proposés.

Des menus adaptés sont à votre disposition à votre demande.

**LE SAINT GERMAIN  
PEZENAS**

Yannick Mico

6 avenue Paul Vidal de la blache  
34120 PEZENAS

**Tél. +33 4 67 09 75 75**  
[hotel-st-germain@wanadoo.fr](mailto:hotel-st-germain@wanadoo.fr)



Pour se rendre au restaurant tout est de plain-pied.

Les places de stationnements sont situées dans la cour privée de l'établissement.

Les cheminements sont en durs.

Ce cheminement est utilisé par l'ensemble des personnes qui garent leur véhicule sur le parking privé de l'établissement.

Le restaurant se compose d'une seule salle intérieure et une extérieure.



## MAISON NOILLY PRAT

MARSEILLAN   

© 2017 - Gérardin Olivia - ADT Hérault Tourisme

1 rue Noilly  
34340 MARSEILLAN  
**Tél. +33 4 67 77 65 10**  
[ocabal@bacardi.com](mailto:ocabal@bacardi.com)



Site traditionnel offrant la possibilité de découvrir la conception des différents Noilly (blanc, rouge, ambré) lors d'une visite guidée adaptée des chais. Il n'est pas possible de faire une visite libre, elles sont toutes guidées.

La visite est de plain-pied avec un passage intérieur pour visiter le chais, une partie extérieure où l'on peut voir des fûts qui accueillent en leur sein le Noilly en vieillissement (certains fûts sont centenaires), la dernière partie est dédiée aux épices (senteurs et touché). On termine la visite par la traversée d'un foudre

## BEAUVIGNAC - CAVEAU DE MEZE

MEZE  

Sud de France Développement

109 Route de Pézenas  
34140 MEZE  
**Tél. +33 4 67 43 80 48**  
[beauvignacmeze@orange.fr](mailto:beauvignacmeze@orange.fr)



Bâtiment de plain pied ouvert en 2010.

Les places de stationnement adaptées sont à proximité de la porte d'entrée automatique avec un cheminement sans ressaut. Les dégustations se font sur un comptoir adapté.

Les nuits du jazz se font durant les jeudis de la période estivale (juillet et août). Les réservations s'effectuent à l'avance pour la disponibilité et les tapas.

## DOMAINE DE LA BELLE DAME

MIREVAL   

Sud de France Développement

D 116  
34110 MIREVAL  
**Tél. +33 6 62 24 10 10**  
[contact@belledame.fr](mailto:contact@belledame.fr)



Espace point de vente / caveau et restaurant saisonnier sous tonnelle de 50 couverts maximum qui puisse être accueillis.

Une proposition d'un menu unique est pré-défini avec le vin de la propriété.

La structure d'accueil propose une vente de produits locaux dont le vin de la propriété.

Stationnement matérialisé au sol proche de l'entrée du site.

Une rampe d'accès permet l'entrée sur le site.





DOMAINE VITICOLE DE L'ABBAYE DE VALMAGNE

VILLEVEYRAC



Abbaye de Valmagne

Route de Montagnac  
34560 VILLEVEYRAC  
**Tél. +33 4 67 78 13 64**  
**fsaillard@valmagne.com**



## BALARUC TOURISME *Catégorie I*

BALARUC-LES-BAINS    



NPS Balaruc Tourisme

Rue romaine  
34540 BALARUC-LES-BAINS  
+33 4 67 46 81 46  
[contact@balaruc-les-bains.com](mailto:contact@balaruc-les-bains.com)

Réservez   

Offices de tourisme

Office de Tourisme situé au centre de la station de Balaruc. Le stationnement se situe à proximité, les cheminements en dur mènent à l'entrée du site par changements de texture. Une seule salle compose l'accueil de tous les publics. Le personnel d'accueil est formé à l'accueil des publics en situation de handicap. Une boucle magnétique et un guide d'accueil est mis à votre disposition. Station marquée Destination Pour Tous pour la presqu'île Balaruc les Bains

## OFFICE DE TOURISME DE FRONTIGNAN - BIT CENTRE-VILLE *Catégorie I*

FRONTIGNAN   



©-2020-herve-leclair-aspherics.com-otfrontignan

Quai Caramus  
34110 FRONTIGNAN  
+33 4 67 18 31 60  
[tourisme@frontignan.fr](mailto:tourisme@frontignan.fr)

Réservez 

Offices de tourisme

Office de Tourisme situé au centre de la commune. Les équipements et aménagements réalisés dans les 2 points d'accueil pour les visiteurs en situation de handicap, permettent de répondre au mieux à la notion de vacances pour tous. Les cheminements de plain pied sont repérables à l'aide d'une bande de guidage au sol. Un guide d'accueil et une boucle magnétique est mis à votre disposition.

## OFFICE DE TOURISME DE FRONTIGNAN-PLAGE *Catégorie I*

FRONTIGNAN-PLAGE    



©-2020-herve leclair-aspherics.com-otfrontignan

Avenue des étangs  
34110 FRONTIGNAN-PLAGE  
+33 4 67 18 31 60  
[tourisme@frontignan.fr](mailto:tourisme@frontignan.fr)

Réservez 

Offices de tourisme

Détenteur de la marque « Qualité Tourisme » 2009, notre office s'est engagé à répondre aux exigences rigoureuses de la marque nationale dont l'objectif est la garantie d'un service de qualité pour la satisfaction des visiteurs.

Depuis le printemps 2011, l'office est labellisé Tourisme et Handicap. Les équipements et aménagements réalisés dans les 2 points d'accueil pour les visiteurs en situation de handicap, permettent de répondre au mieux à la notion de vacances pour tous.

## OFFICE DE TOURISME DE MARSEILLAN *Catégorie I*

MARSEILLAN-PLAGE



Commune de Marseillan

Avenue de la Méditerranée  
34340 MARSEILLAN-PLAGE  
+33 4 67 21 82 43

[tourisme@marseillan.com](mailto:tourisme@marseillan.com)



Offices de tourisme

L'Office de Tourisme dispose d'une structure parfaitement adaptée de plain pied à tous les types de handicaps et le personnel a suivi avec assiduité une formation spécifique. Notre communication est multi-format : version papier (guide touristique), version électronique (site internet, application) et il a été mis à disposition du public, un guide des services et des loisirs accessibles. Une boucle magnétique est mis à votre disposition.

Le cheminement de la place de stationnement jusqu'à l'entrée du site est de plain pied, une bande de

## OFFICE DE TOURISME DE SETE *Catégorie I*

SETE



Office de Tourisme de Sète

60, Grand'rue Mario Roustan  
34200 SETE

+33 4 99 04 71 71

[tourisme@ot-sete.fr](mailto:tourisme@ot-sete.fr)



Offices de tourisme

Office de tourisme situé au centre de Sète. Notre personnel est formé à l'accueil des personnes en situation de handicap. Une boucle magnétique et un livret d'accueil adapté est mis à votre disposition.

Le stationnement public se situe à proximité de l'entrée du site.





**HÉRAULT TOURISME  
AGENCE DE DÉVELOPPEMENT  
TOURISTIQUE**

Maison du Tourisme,  
Avenue des Moulins,  
34184 Montpellier Cedex 4  
Tél. : +33 (0)4 67 67 71 71  
[herault-tourisme.com](http://herault-tourisme.com)

 @plaisirsdherault

