



2024










RECENSEMENT DE L'OFFRE ADAPTÉE EN GRAND ORB



La Station - Lamalou-les-Bains

OFFICE DE TOURISME GRAND ORB
www.tourisme.grandorb.fr

SOMMAIRE

AVANT-PROPOS	5
BIENVENUE EN GRAND ORB	7
VENIR EN GRAND ORB	8
SE DEPLACER EN GRAND ORB.....	14
 En autocar	14
 En taxi.....	15
 Location de voiture	16
 Transports adaptés	17
 Train.....	18
QUE FAIRE EN GRAND ORB ?	19
 Les animations	19
 Les marchés.....	21
 Loisirs et activités	22
 Visiter, contempler	33



PÔLE AVÈNE PRATIQUE44



L'Office de Tourisme.....45



Hébergements.....49



Restauration.....50



Administration, services Avène.....51



Administration, services autres communes.....52



Santé.....56



PÔLE BÉDARIEUX PRATIQUE57



L'Office de Tourisme.....58



Restauration.....60



Administration, services Bédarieux.....62



Administration, services autres communes.....65



Santé.....68



PÔLE LAMALOU LES BAINS PRATIQUE70



L'Office de Tourisme71



Hébergements72



Restauration104



Administration, services Lamalou les Bains110

Administration, services autres communes112



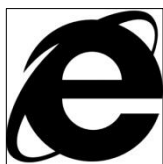
Santé117



NUMEROS D'URGENCE120



ORGANISMES SPECIALISES122



SITES UTILES123

Avant-propos

Ce document a pour objectif de présenter les sites de Grand Orb marqués Tourisme et Handicap et, plus généralement, tous les établissements accessibles et adaptés, qu'ils soient marqués Tourisme et Handicap ou non.

Le document vous propose de découvrir Grand Orb à travers les trois pôles de la destination : Pôle Avène, Pôle Bédarieux, Pôle Lamalou-les-Bains.



Ces pictogrammes désignent les sites marqués **Tourisme et Handicap**. Ils permettent d'identifier les équipements qui répondent à un cahier des charges national d'accessibilité. La marque « Tourisme & Handicap » a pour objectif d'apporter une information fiable, descriptive et objective de l'accessibilité des sites et équipements touristiques.



Auditif



Mental



Moteur



Visuel



Ces pictogrammes désignent des sites recensés adaptés. Ils ne sont pas labellisés Tourisme et Handicap. Certaines difficultés en termes d'accessibilité demeurent. Il est préférable de contacter le prestataire afin de vérifier les informations déclarées.



Equipement non labellisé mais pouvant accueillir du public en situation de handicap auditif



Equipement non labellisé mais pouvant accueillir du public en situation de handicap mental



Equipement non labellisé mais pouvant accueillir du public en situation de handicap moteur



Equipement non labellisé mais pouvant accueillir du public en situation de handicap visuel



Etablissement non labellisé mais déclaré accessible avec assistance

ABREVIATIONS

PMR : Personne à mobilité réduite

UFR : Usager en fauteuil roulant

Bienvenue en Grand Orb



Entre mer et montagne, dans un écrin de verdure, la Communauté de communes Grand Orb vous accueille.

Ce territoire de pleine nature présente une richesse géologique d'exception et des eaux de sources aux propriétés reconnues. Deux stations thermales de renommée internationale s'y sont développées : Avène et Lamalou-les-Bains.

Ce territoire est riche d'une diversité culturelle, patrimoniale et naturelle que vous aurez plaisir à découvrir.

L'Office de Tourisme Grand Orb vous accueille dans ses bureaux touristiques à Avène, Bédarieux, Lamalou-les-Bains et Lunas.

Pour votre prochain séjour, notre équipe est à votre service afin de vous aider à organiser au mieux votre venue. Une animation permanente vous est proposée ainsi que des conseils pour découvrir notre région.

Nous vous souhaitons un excellent séjour !

Venir en Grand Orb



Région
Occitanie
Pyrénées-Méditerranée





AEROPORTS LES PLUS PROCHES

Aéroport de Béziers-Vias (45 km).

Aéroport international Montpellier Méditerranée (85 km).

PÔLE AVÈNE

COORDONNEES GPS

Latitude : 43.757272 - Longitude : 3.10081



PAR LA ROUTE :

Venant de Montpellier :

- A750/A75 sortie 53 (Lodève), D35 jusqu'à Lunas et le Bousquet-d'Orb, D8 jusqu'à Avène et Ceilhes-et-Rocozeles.
- A750/A75 sortie 57 (Clermont-l'Hérault), D908 jusqu'à Bédarieux, puis D35 jusqu'au Bousquet-d'Orb et Lunas, et D8 jusqu'à Avène et Ceilhes-et-Rocozeles.

Venant de Toulouse :

- A61/A9 sortie 36 (Béziers Ouest), D909 jusqu'à Bédarieux, D8 jusqu'au Bousquet-d'Orb, Avène et Ceilhes-et-Rocozeles.
- A68 jusqu'à Albi, D999 jusqu'à Montlaur, D902/D8 jusqu'à Ceilhes-et-Rocozeles, Avène, le Bousquet-d'Orb et Lunas.

Venant de Clermont-Ferrand :

- A75 sortie 49 (Le Caylar), Les Rives (D142), puis tourner sur 902 jusqu'à Ceilhes et D8 jusqu'à Avène.



EN AUTOCAR

Navette à la demande entre Avène et Montpellier (Aéroport Montpellier-Méditerranée et Gare Saint-Roch) ; réserver 10 jours à l'avance (04 67 23 46 30 / 06 83 85 24 60).

Autocar du réseau « liO Hérault Transport » (lignes 663, 682 et 685) de Montpellier (station tramway Mosson) à Bédarieux, puis ligne 683 jusqu'à Lunas et Joncels. Au Bousquet-d'Orb, correspondance pour Avène et Ceilhes (ligne 688, 1 trajet par jour : lundi, mercredi et vendredi - 93 km) ou taxi (voir liste des taxis page 15).

Autocar du réseau « liO Hérault Transport » (ligne 688) lundi, mercredi et vendredi, entre Avène et Le Bousquet-d'Orb (1 A/R par jour - 13 km).



EN TRAIN

SNCF : 36 35 – www.sncf.com

- Depuis la gare SNCF de Béziers, deux possibilités :
 - Prendre une correspondance SNCF pour Bédarieux (TER ou bus). Puis correspondance avec autocar ou train pour le Bousquet-d'Orb, Lunas, Joncels, Les Cabrils, Ceilhes, ou taxi (liste des taxis page 15).
 - Prendre une correspondance (TER) pour les gares du Bousquet-d'Orb (correspondance en bus pour Avène et Ceilhes), Lunas (correspondance en bus pour Joncels), les Cabrils ou Ceilhes-Roqueredonde.

Le temps d'attente entre les correspondances peut parfois être long. Envisager éventuellement de faire appel à un taxi.

- Depuis la gare SNCF de Montpellier : prendre le tramway ligne 3 (direction Juvignac) jusqu'à l'arrêt Mosson (environ 30 mn), puis le car du réseau « liO Hérault Transport » (lignes 663, 682 et 685) pour Bédarieux. De là, correspondance pour le Bousquet-d'Orb, Lunas, Joncels, Les Cabrils, Ceilhes, ou taxi (liste des taxis page 15).

PÔLES BEDARIEUX & LAMALOU-LES-BAINS

COORDONNEES GPS

Bédarieux : Latitude : 43.61643 - Longitude : 3.157445

Lamalou-les-Bains : Latitude : 43,5962559 - Longitude :
3,08009340



PAR LA ROUTE :

Venant de Montpellier :

- soit par A9 sortie Béziers Centre, puis D909 direction Bédarieux et D908 jusqu'à Hérépian, Lamalou-les-Bains.
- soit par A75 jusqu'à Clermont l'Hérault puis D908 jusqu'à Bédarieux, Hérépian et Lamalou-les-Bains.

Venant de Toulouse :

- soit par A9 sortie Béziers Centre, puis D909 direction Bédarieux, D908 jusqu'à Hérépian et Lamalou-les-Bains.
- soit N112 jusqu'à St-Pons, D908 jusqu'à Lamalou-les-Bains, Hérépian et Bédarieux

Venant de Clermont-Ferrand :

- soit A75 sortie Clermont l'Hérault puis la D908 jusqu'à Bédarieux Hérépian et Lamalou-les-Bains.
- soit A75 sortie Lodève puis la D35 direction Lunas jusqu'à Bédarieux - Hérépian et Lamalou-les-Bains.



EN AUTOCAR

Autocar du réseau « liO Hérault Transport » directs de Montpellier (station tramway Mosson) jusqu'à Bédarieux, Hérépian et Lamalou-les-Bains. (Environ 6 trajets par jour – 85 km).

Autocar du réseau « liO Hérault Transport » tous les jours entre Bédarieux, Hérépian et Lamalou-les-Bains. (12 A.R. par jour en moyenne - 10 km).

Tél. : 04 34 888 999 – www.herault-transport.fr



EN TRAIN

SNCF : 36 35 – www.sncf.com

- Arrivée en gare SNCF de Béziers : prendre une correspondance pour Bédarieux (il s'agit soit d'un TER soit d'un autocar de la SNCF), puis un autocar lignes 663, 682 ou 685 jusqu'à Hérépian, Lamalou-les-Bains, Le Poujol-sur-Orb.
- Arrivée en gare SNCF de Montpellier : prendre le tramway ligne 3 (en direction de Juvignac) jusqu'à l'arrêt « Mosson » (environ 30 minutes). De là, le car lignes 663, 682 ou 685 vous mènera directement jusqu'à Bédarieux, Hérépian, Lamalou-les-Bains, Le Poujol-sur-Orb.

Se déplacer en Grand Orb



En autocar

Avec le réseau liO Hérault Transport

Certaines lignes sont adaptées aux Usagers en Fauteuil Roulant. Les autocars affectés sur ces services sont équipés d'**une place pouvant accueillir un fauteuil roulant**, de places spécialement étudiées pour les **personnes à mobilité réduite** et de systèmes d'**information visuelle et sonore** facilitant l'accès aux personnes ayant un handicap visuel ou cognitif.

Afin d'offrir une prise en charge de qualité, Hérault Transport invite les usagers se déplaçant en fauteuil roulant à se renseigner auprès d'Hérault Transport par mail : info@herault-transport.fr

Les fiches horaires des autocars sont disponibles sur le site www.herault-transport.fr





En taxi

BEDARIEUX

- **Taxis Aurore** : Tél. : 04 67 95 60 18
- **Taxis Vallée d'Orb** : Tél. : 04 67 95 00 01
- **Taxi Alboh** : Tél. : 07 71 74 72 79
- **Taxi Bédaricien** : Tél. : 06 80 94 70 35

LAMALOU-LES-BAINS

- **Taxi André** : Tél. : 06 08 77 12 96 / 04 67 95 43 81
- **Taxi Fabre** : Tél. : 04 67 95 63 12
- **Taxi Aurore** : Tél. : 04 67 95 60 18

LE BOUSQUET D'ORB

- **Taxi Douarche** : Tél. : 04 67 23 80 56



Location de voiture

BEDARIEUX

- **Carrefour Market**

24 route de Saint-Pons

Tél. : 04 67 95 00 18

- **Carrosserie des Hauts Cantons**

ZA Avenue de Lodève

Tél. : 04 67 95 02 70

- **Rent a car**

4 rue de la République

Tél. : 04 67 23 18 23

LAMALOU-LES-BAINS

- **Garage Renault Les Cévennes**

13 avenue Joffre

Tél. : 04 67 95 64 22



Transports adaptés



- **AUTO HANDICAP 34** : location de véhicules automatiques
Tél. : 04 67 69 35 50



- **G.I.H.P** : Transport Départemental : location de véhicules adaptés au transport de personnes à mobilité réduite, ou avec un poste de conduite aménagé

Réservations :

- Secteur Béziers : **Tél./fax** : 04 67 35 04 18
Mail: transport@gihp-beziersagglo.org
- Secteur Montpellier : **Tél.** : 04 67 20 94 94
- **Fax** : 04 67 20 94 92
Mail : transport@gihp-montpelliermetropole.org



- **RESEAU ULYSSE – S.A.R.L. HANDYLIB** :

Mise à disposition de véhicules aménagés pour les personnes en fauteuil roulant et de chauffeurs-accompagnateurs

Tél. : 04 67 43 77 04 – Portable : 06 07 57 25 74

Mail : montpellier@ulyse-transport.fr



- **WHEELIZ** : Location de voitures aménagées entre particuliers

Site : <https://www.wheeliz.com/fr>



En train



GARE SNCF : Avenue Jean Jaurès 34600 BEDARIEUX

Tél. : 3635



Guichet ouvert du lundi au vendredi, sauf jours fériés :

09h30-12h / 14h15-19h

3 stationnements réservés PMR, portes coulissantes et marquage au sol.

Haltes ferroviaires sans personnel :

- Le Bousquet-d'Orb
- Lunas
- Les Cabrils
- Ceilhes-Roqueredonde

Que faire en Grand Orb ?



Les animations

En toutes saisons, les trois pôles de Grand Orb, Avène, Bédarieux et Lamalou-les-Bains, proposent des animations accessibles au plus grand nombre :

Sport : gymnastique, marche nordique, initiation au golf et au tir à l'arc.

Randonnées et balades à thèmes : botanique, géologie, initiation à la cartographie, brame du cerf...



Visites patrimoniales, visites gourmandes, sorties nature

Concours de pétanque, pots d'accueil, excursions...

Concerts, spectacles, pièces de théâtre, lotos, expositions...





De juin à août, nombreuses festivités et animations organisées dans les communes de Grand Orb :

Festivals, concerts, spectacles, pièces de théâtre, lotos, conférences culturelles/médicales, expositions, foires aux produits du terroir, vigneronnes, marchés artisanaux...



Le programme mensuel des animations est disponible à l'accueil des Offices de Tourisme et sur notre site internet :

www.tourisme.grandorb.fr



Les marchés

Les marchés se déroulent en matinée, jusqu'à 12h30-13h.

Sauf indication, ils ont lieu tout au long de l'année.

Lundi → Bédarieux : traditionnel

Mardi → Lamalou-les-Bains : traditionnel

Mercredi → Avène : traditionnel (avril à octobre)

Jeudi → Graissessac, Le Poujol sur Orb et Saint Gervais sur Mare : traditionnel

→ Lamalou-les-Bains : produits du terroir

Vendredi → Lunas : traditionnel (avril à septembre)

Samedi → Bédarieux : bio et paysan

→ Hérépian et Le Bousquet d'Orb : traditionnel

→ Lamalou-les-Bains : produits du terroir

Dimanche → Ceilhes et Rocozels : traditionnel (juillet et août)

→ La Tour-sur-Orb : traditionnel

→ Villemagne l'Argentière : paysan (avril à octobre)





Loisirs et activités

AVENE



Bibliothèque : Accès par la rue des Tonneliers (accès difficile, besoin d'aide : seuil de pierre bas et irrégulier).



Salle polyvalente : en face de la Mairie, accessible par l'arrière (plan incliné).



Plateau sportif : esplanade avec aire de jeux pour enfants.



Parc des Thermes



BEDARIEUX

Cinéma Jean-Claude Carrière



Avenue des Justes parmi les Nations

www.cinema-bedarieux.com

Accès : 2 stationnements réservés.

Accessibilité PMR et handicaps sensoriels.

Espace détente avec comptoir Café et Confiserie.



Salle de spectacle La Tuilerie



Avenue des Justes parmi les Nations

Tél. : 04 67 95 48 27

Mail : culture@bedarieux.fr

Accès PMR, emplacement devant la scène accessible, toilettes adaptées, personnel sensibilisé.

Accès : 2 stationnements réservés.

Salle Achille Bex

Place Albert Thomas

Tél. : 04 67 95 49 20 (Services Techniques)

Accès : Accès PMR, rampe d'accès.

4 emplacements réservés sur le parking place Albert Thomas.

Espace Léo Ferré

Place Ferdinand Fabre

Tél. : 04 67 95 49 20 (Services Techniques)

Accès : Accès PMR, rampe pour accéder à l'entrée.

1 emplacement réservé sur le parking Place Ferdinand Fabre.



Médiathèque Max Rouquette



19 bis avenue Abbé Tarroux



Tél. : 04 67 95 99 70

Mail : mediatheque@bedarieux.fr

Accès : Accès handicapés moteur, rampe d'accès pour la salle des animations par la salle loisirs, livres-audio pour les mal et non-voyants.

Parking avec un emplacement réservé aux personnes à mobilité réduite.



CEILHES-ET-ROCOZELS



Plan d'eau du Bouloc : City stade, boulodrome, jeux pour enfants, mini-golf. Promenade accessible autour du plan d'eau.



LAMALOU-LES-BAINS

La Station : 34 avenue de la Gare

1^{er} centre Handisport de l'Hérault !
Le lieu, situé en bord de la Voie Verte, regroupe une offre d'équipements de loisirs dédiée aux personnes à mobilité réduite.



Vous y trouverez du matériel adapté pour faire du sport en pleine nature accessible à tous, curistes, touristes, patients et habitants : Quadrix FTT, joëlettes, fauteuils roulants tout terrain (hippocampes), fauteuils 3 roues, etc.

Tél. : 06 42 42 15 15





Boule lamalousienne (lyonnaise) : Boulevard Saint Michel –
Tél. : 04 67 95 26 91 / 06 31 55 20 27

Accès : plain-pied – sol non meuble



Centre Ulysse : 5 boulevard Mourcairol

Expositions, conférences,
manifestations culturelles

Accès : entrée plain-pied,
auditorium plain-pied et plan
incliné.



Cinéma L'Impérial : Place du
Casino, avenue Charcot

Accès : Plain-pied et pente inclinée



Parc Pierre Danos : boulevard
Mourcairol

City parc, tables de ping-pong, de
teqball, de pique-nique, agrès de
fitness urbain, piste de
balade/course, jardin d'enfant...

Accès : Plain-pied. Sol : gravier et
herbe.





Club de l'Amitié : Bâtiment Privat – Rue Privat

Jeux de cartes, scrabble... Mardi et vendredi : 13h45 – 17h30

Tél. : 04 30 40 26 00

Accès : ressaut 3 cm à l'entrée



Courts de tennis : Boulevard Saint Michel

Tél. : 04 67 95 61 85 / 06 15 77 90 44

2 courts extérieurs neufs en béton poreux (avec éclairage)

1 court extérieur en green set et 1 court couvert en green set.

Tous sont accessibles aux usagers en fauteuil roulant



Parc de l'Usclade : situé au croisement des rues Jean Ster et Paul Cère

Accès : plain-pied mais quelques lieux inaccessibles.



Parc / place du Casino :
avenue Charcot

Accès : plain-pied, des allées
goudronnées, bancs publics



Pétanque Lamalousienne : boulevard Mourcairol

Tél. : 07 83 23 64 32

Accès : plain-pied – sol non meuble



Piscine municipale (juillet et août) : 10 boulevard Saint Michel

Tél. : 04 67 95 63 94

Plages horaires aménagées pour les personnes en situation de handicap.



Salle des Fêtes : Place du Casino – avenue Charcot

Accès : Pente inclinée



Stand de tir : 52 route de Villecelle

Tél. : 04 67 97 87 40

La Société Lamalousienne de Tir est affiliée FFH (Fédération Française handisport) et dispose de structures adaptées pour les fauteuils manuels ou électriques.



Théâtre municipal : place du Casino – 24 avenue Charcot

Tél. : 04 67 95 87 35

Accès : plain-pied



LE BOUSQUET-D'ORB



Médiathèque Michel Galabru :

Accès : besoin d'aide pour passer la première porte – deuxième porte aux normes avec plan incliné.

Tél. : 04 67 23 80 72



Complexe sportif : accès par le chemin du Stade, l'avenue de l'Orb ou la rue de la Prade. Stade de football, courts de tennis, boulodrome en plein air, parcours de remise en forme équipé d'appareils de fitness.



Parc Marcel Roux : City stade et aire de jeux pour enfants.



LUNAS



Bibliothèque et salle d'exposition :

Ancien presbytère

Tél. : 04 67 23 76 67

Boucle magnétique.

Accès : Bibliothèque : entrée de plain-pied par le jardin. Salle d'exposition et Bureau Touristique de l'Office de Tourisme Grand Orb : accès avec aide (sonnette et plan incliné amovible)



Base de loisirs de la Prade :

Route de Bédarieux.

Tél. : 04 67 23 30 90.

Parc aquatique ouvert en juillet-août, terrain de beach-volley, boulodrome, aire de jeux.

Promenade accessible autour du lac et ponton de pêche adapté.



Salle des fêtes (Grand Route) : porte à double battant, entrée de plain-pied.



La Boule Joyeuse : Boulodrome Pierre Semper.

Tél. : 06 88 81 46 97

Visiter, contempler



VOIE VERTE « PASSA PAÏS » : ancienne voie ferrée accessible depuis les anciennes gares de Bédarieux, Hérépian et Lamalou-les-Bains.

Revêtement stabilisé, praticable en fauteuil électrique ou manuel. Longueur : 75 km.



BEDARIEUX

Musée du jouet et de l'objet anciens

8 ter rue Saint Alexandre

Tél. : 06 23 96 30 08

Mail : vignalsg@gmail.com

Site web: <https://www.musee-du-jouet-bedarieux.com>

Parking à 50 mètres avec deux emplacements réservés.

Le musée vous invite à voyager entre 1870 et 1970 à travers plus de 13000 objets. Dans une salle de 300 m², les collections sont diverses : véhicules miniatures, trains électriques, jouets et jeux anciens, dioramas, militaria, etc.

Visites guidées sur rendez-vous.

Possibilité de visite virtuelle sur le site web !



Église Saint Alexandre

4 rue Ferdinand Fabre

Tél. : 04 67 23 09 25

Accès PMR par rampe extérieure

Emplacement réservé place Albert Thomas.



Église Saint Louis

Avenue Abbé Tarroux

Tél. : 04 67 95 08 79

Accès PMR : rampe d'accès amovible

1 stationnement réservé à proximité.

CEILHES-ET-ROCOZELS

Eglise Saint Jean-Baptiste

Grand Rue

COMBES

Forêt des écrivains combattants

Accès en voiture par la D180. Un sentier de 1 km est aménagé pour les personnes à mobilité réduite.



DIO-ET-VALQUIÈRES



Château de Dio

Château fort médiéval.

Accès uniquement à l'esplanade devant le château (vue générale) et à la cour intérieure.



HEREPIAN

Musée de la cloche et de la sonnaïlle

Musée de France

Espace Campanaire André Malraux

Avenue de la Gare

Tél. : 04 67 95 39 95

Mail : museeherepian@grandorb.fr

Site web : <https://www.grandorb.fr/Sortir/Musees.html>

Accessible par la Voie Verte Passa Païs : 2,6 km de Lamalou-les-Bains et 5 km de Bédarieux

Logé dans l'ancienne gare d'Hérépian, le Musée de la Cloche et de la Sonnaïlle nous conte l'histoire de la Fonderie Granier. On y découvre les secrets des artisans sonnaillers et des maitres fondeurs à travers l'univers de cette ancienne fonderie.

Un savoir-faire convoité jusqu'à Rio, où les grelots de la Fonderie Granier ont rythmé le carnaval !

De par la mise en exposition des collections dans des vitrines ouvertes, le Musée donne liberté aux visiteurs de toucher, de manipuler et de faire tinter cloches, sonnaïlles et grelots tout en découvrant les secrets de leur conception.

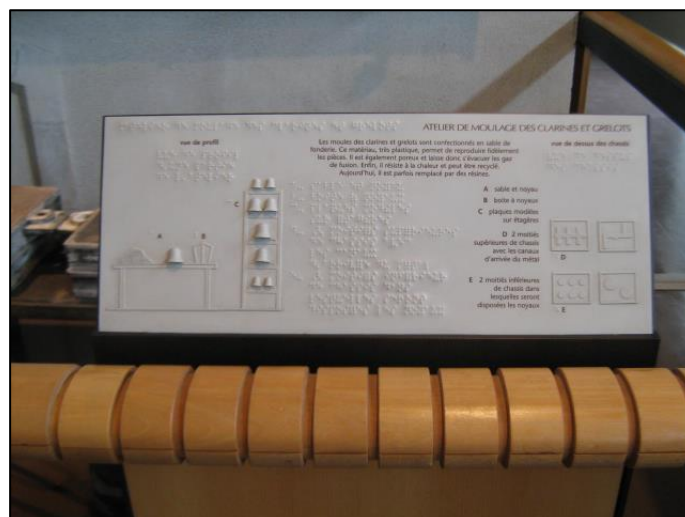
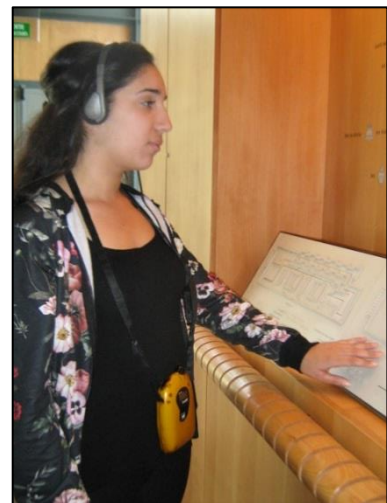
Accessibilité : handicap moteur, mental et visuel.



Particulièrement adapté pour les personnes mal voyantes et non voyantes pour lesquelles le parcours a été spécifiquement pensé: marquages au sol, cartels en braille, audioguides pour une visite en totale autonomie donnant des indications à la fois sur le cheminement et sur la présentation des collections permanentes.

Les chiens guides ou d'assistance sont les bienvenus au Musée.

En 2016, le Musée a obtenu le « Prix Patrimoines pour tous », récompensant la mise en place d'une accessibilité généralisée pour les personnes en situation de handicap.



JONCELS

Abbaye de Joncels

Place du Pradel.

Accès : cloître à ciel ouvert accessible sur la place.



LAMALOU-LES-BAINS

Chapelle Notre-Dame de Capimont

Accès par boulevard Mourcairol, puis route de Bardejean et D13 en direction d'Hérépian (environ 6 km de Lamalou-les-Bains)

Site accessible malgré quelques aspérités et plan incliné pour accéder à la chapelle.



Prieuré Saint-Pierre de Rhèdes

Accès par l'avenue de la gare, puis franchissement de la Voie Verte.

Accès non meuble sur 5 mètres (gravier).



LE BOUSQUET-D'ORB



Espace muséographique Les Lumières de la mine

2 chemin de Saint-Martin.

Tél. : 04 67 23 80 72

Site web : <https://www.grandorb.fr/Sortir/Musees.html>

Accès avec aide (inclinaison de pente)



LUNAS



Eglise Saint Pancrace

Accès avec aide (une marche)



Chapelle Notre-Dame de Nize

Accès : sol non meuble, besoin d'aide (une marche)



PÔLE AVÈNE

PRATIQUE



L'Office de Tourisme



BUREAU D'INFORMATION TOURISTIQUE

10 Quai des Tanneries – 34 260 AVENE

Tél. : 04 67 23 43 38

Mail : avene@tourisme-grandorb.fr

Site web: www.tourisme-grandorb.fr



➤ HANDICAP MOTEUR

- Place de stationnement adaptée à 20 mètres (Quai des Tanneries)
- Accès extérieur : plan incliné (difficulté pour manœuvrer)
- Intérieur : documentation facilement accessible sur les présentoirs

➤ HANDICAPS AUDITIF ET MENTAL

- Signalétique claire, visible et contrastée (pictogrammes et dessins en fonction des thématiques d'affichage, police standard, grand corps de police)
- Numéros d'urgence affichés de façon lisible sur la porte d'entrée

➤ HANDICAP AUDITIF

- Boucle magnétique
- Papier et stylo disponibles à proximité du pictogramme « oreille barrée »

➤ HANDICAP VISUEL

- Affichage : grand corps de police
- Guichets situés à moins de 5 mètres de l'entrée

➤ 4 HANDICAPS

- Onglet dédié sur le site internet de l'OT :
<https://www.grandorb.fr/tourisme/Office-de-Tourisme/Grand-Orb-Accessible.html>
- Publication « **Recensement de l'offre adaptée en Grand Orb** » consultable sur place et téléchargeable sur le site de l'OT
- Personnel sensibilisé et/ou formé à l'accueil des personnes en situation de handicap

Horaires d'ouverture :

A consulter sur le site internet de l'Office de Tourisme :

<https://www.grandorb.fr/tourisme/Actualites/Nos-horaires-d-ouverture/4896.html>.





BUREAU D'INFORMATION TOURISTIQUE

Le Presbytère – 34 650 LUNAS

Tél. : 04 67 23 76 67

Mail : lunas@tourisme-grandorb.fr

Site web: www.tourisme.grandorb.fr

Demande de labellisation Tourisme & Handicap en cours

➤ HANDICAP MOTEUR

- Place de stationnement adaptée à 5 mètres
- Accès extérieur : plan incliné installé par les conseillères en séjour sur demande
- Intérieur : documentation facilement accessible sur les présentoirs

➤ HANDICAPS AUDITIF ET MENTAL

- Signalétique claire, visible et contrastée (pictogrammes et dessins en fonction des thématiques d'affichage, police standard, grand corps de police)
- Numéros d'urgence affichés de façon lisible devant l'entrée

➤ HANDICAP AUDITIF

- Boucle magnétique
- Papier et stylo disponibles à proximité du pictogramme « oreille barrée »

➤ HANDICAP VISUEL

- Affichage : grand corps de police
- Guichets situés à moins de 5 mètres de l'entrée

➤ 4 HANDICAPS

- Onglet dédié sur le site internet de l'OT :
<https://www.grandorb.fr/tourisme/Office-de-Tourisme/Grand-Orb-Accessible.html>
- Publication « **Recensement de l'offre adaptée en Grand Orb** » consultable sur place et téléchargeable sur le site de l'OT
- Personnel sensibilisé et/ou formé à l'accueil des personnes en situation de handicap

Horaires d'ouverture :

A consulter sur le site internet de l'Office de Tourisme :

<https://www.grandorb.fr/tourisme/Actualites/Nos-horaires-d-ouverture/4896.html>.



Hébergements

Hébergement non labellisé Tourisme & Handicap mais accessible UFR

Hôtel



Hôtel Eau thermale Avène l'Hôtel



Les Bains d'Avène

34 260 AVÈNE

Tél : 04 67 23 44 45

Mail : avene.hotel@pierre-fabre.com

Site web: <https://www.eauthermaleavene-lhotel.com/>

Chambres accessibles UFR

Restauration

LUNAS



Le Bouchon d'Orb

Place Mathieu Ciffre

Cuisine familiale, fait maison avec des produits du terroir, spécialité de l'Aubrac.

Tél : 04 67 97 70 45



Administration, services Avène



MAIRIE / AGENCE POSTALE



22 Quai des Tanneries

Tél. : 04 67 23 40 25

Mail: mairie-avene@wanadoo.fr

Site web: <https://commune-avene.fr/>

Accès : Trottoir étroit à franchir



SALLE POLYVALENTE

- Avène, Quai des Tanneries : plain-pied
- Truscas, espace de loisirs Lucien Castan : plain-pied



STATIONNEMENTS RESERVES PMR

- Quai des Tanneries : 1
- Parking sortie du village : 1



TOILETTES PUBLIQUES

Quai des Tanneries (en face du restaurant).

Administration, services autres communes

BRENAS



MAIRIE



Le Village

Tél. : 04 67 23 29 77

Mail: mairie-brenas@orange.fr

Accès : plain-pied

CEILHES ET ROCOZELS



MAIRIE ET AGENCE POSTALE



Rue des treilles

Tél. : 04 67 23 40 89

Mail: mairieceilhesetrocozels@orange.fr

Site web: <https://www.ville-ceilhes.com/>

Accès : avec aide (2 marches)



DIO ET VALQUIERES



MAIRIE



1 Place de la Mairie

Tél. : 04 67 95 09 64

Mail: dio.valquieres@orange.fr

Accès : une dizaine de marches

JONCELS



MAIRIE



Le Village

Tél. : 04 67 23 80 60

Mail: mairie.joncels@orange.fr



Accès : plain-pied

LE BOUSQUET-D'ORB



MAIRIE



Place Pierre Masse

Tél. : 04 67 23 80 89

Mail: mairie@lebousquetdorb.fr

Site web: <https://lebousquetdorb.fr/>

Accès : plain-pied

LUNAS



MAIRIE



Place Mathieu Ciffre

Tél. : 04 67 23 81 42

Mail: mairie-lunas@wanadoo.fr

Site web: <https://mairie-lunas.fr>

Accès : plan incliné, porte automatique



LA POSTE



Grand Route

Tél. : 36 31 (numéro non surtaxé)



Accès : Ressaut 3 cm environ. Porte à pousser. Appui sur un bouton pour sonner et entrer



SALLES DES FÊTES

- A Lunas : plain-pied, porte à pousser
- A Caunas : plain-pied, porte à pousser
- A Taillevent : plain-pied, porte à pousser



STATIONNEMENTS RESERVES PMR

- Place Mathieu Ciffre : 1
- 8 rue du Pont Dourdou : 1
- Devant l'Office de Tourisme : 1



TOILETTES PUBLIQUES

Seules celles situées dans la mairie de Lunas et dans les salles des fêtes de Caunas, Lunas et Taillevent sont accessibles.

Santé Pôle Avène



MAISON DE SANTE PLURIPROFESSIONNELLE

57 avenue Jean Jaurès

34 260 LE BOUSQUET D'ORB

Tél. : 04 67 95 09 98

Accès : plain-pied, portes coulissantes

PHARMACIE / MATERIEL MEDICAL

Pharmacie des Monts d'Orb

55 avenue Jean Jaurès

34 260 LE BOUSQUET D'ORB

Tél. : 04 67 23 80 64

Accès : plain-pied, porte automatique

PÔLE BÉDARIEUX

PRATIQUE



L'Office de Tourisme



BUREAU D'INFORMATION TOURISTIQUE

1 rue de la République

Tél. : 04 67 95 08 79

Mail : bedarieux@tourisme-grandorb.fr

Site web : www.tourisme-grandorb.fr



➤ HANDICAP MOTEUR

- Places de stationnement adaptées à 110m : emplacement réservé sur le parking du Vignal, et à 250m : emplacement réservé place Albert Thomas (mais cheminement peu approprié : passage sur la route, obstacles sur le trottoir, hauteur du trottoir par rapport à la chaussée).
- Accès plain-pied, portes suffisamment larges
- Intérieur : Banque rabaissée et documentation facilement accessible sur les présentoirs

➤ HANDICAPS AUDITIF ET MENTAL

- Signalétique claire, visible et contrastée (pictogrammes et dessins en fonction des thématiques d'affichage, police standard, grand corps de police)
- Numéros d'urgence affichés sur la porte d'entrée

➤ HANDICAP AUDITIF

- Boucle magnétique
- Papier et stylo disponibles à proximité du pictogramme « oreille barrée »
- Personnel formé L.S.F.

➤ HANDICAP VISUEL

- Affichage : grand corps de police
- Guichets situés à moins de 5 mètres de l'entrée

➤ 4 HANDICAPS

- Onglet dédié sur le site internet de l'OT :
<https://www.grandorb.fr/tourisme/Office-de-Tourisme/Grand-Orb-Accessible.html>
- Publication « **Recensement de l'offre adaptée en Grand Orb** » consultable sur place et téléchargeable sur le site de l'OT
- Personnel sensibilisé et/ou formé à l'accueil des personnes en situation de handicap

Horaires d'ouverture :

A consulter sur le site internet de l'Office de Tourisme :

<https://www.grandorb.fr/tourisme/Actualites/Nos-horaires-d-ouverture/4896.html>.



Restauration



BEDARIEUX

CHAI CHRISTINE CANAC

Bar à Vin, tapas

3 Square Robert Schuman

Tél. : 04 67 95 86 14

Accès PMR : porte suffisamment large – toilettes adaptées





MC DONALD'S

Fast-food

908 rue Plaine

Tél. : 04 67 23 45 14

Accès PMR

Logo et écriture avec gros caractères sur les bornes électronique.

2 places réservées



LE CHANTIER

Bar / restaurant / grill feu de bois / glacier / cocktails

Route de Clermont

Tél. : 06 51 20 90 02

Accès PMR

2 places réservées



Administration, services

Bédarieux



MAIRIE



Place de la Vierge

Accès PMR, 2 stationnements réservés parking place de la Vierge.

Tél : 04 67 95 59 59

Mail : mairie@bedarieux.fr

Site web : www.bedarieux.fr



POLICE MUNICIPALE



6 rue de la République

Tél. : 04 67 95 59 51

Accès : Plain-pied



LA POSTE



Place Albert Thomas

Tél. : 04 67 23 31 10



Accès : rampe extérieure, hauteur des guichets aménagée, circuit contrasté sur le sol pour les mal et non-voyants et appareil auditif à disposition.



Stationnement réservés parking place A. Thomas



CENTRE DES IMPÔTS



Route de Saint Pons, écoparc Phoros

Tél. : 04 11 26 01 30

Accès PMR. Plain-pied.



GENDARMERIE NATIONALE



Caserne Canitrot - Route de Saint-Pons

Tél. : 04 67 95 09 29

Accès : handicap moteur et accès par une rampe.



BANQUES (distributeurs accessibles)

Banque postale : Place Albert Thomas – 36 39



Caisse d'Épargne : Place Ferdinand Fabre - 08 21 01 51 03

CIC Sud-Ouest : 39 rue de la République - 04 67 23 00 00



Le Crédit Lyonnais : Place aux Herbes - 04 67 23 34 41

Crédit Agricole : 43 rue de la République - 08 92 89 20 00

Société Marseillaise de Crédit : 49 rue Saint Alexandre - 04 67
23 32 20



TOILETTES PUBLIQUES

Place aux Herbes
Accès usagers en fauteuil roulant.

À savoir : Les toilettes sont gratuites mais fonctionnent avec une pièce de 50 cents qui vous sera rendue à la sortie.



STATIONNEMENTS RESERVES PMR

Plus de 70 emplacements réservés en ville. Se rapprocher de la Police Municipale pour plus d'informations.

Administration, services autres communes

CARLENCAS-ET-LEVAS



MAIRIE



1 Place Saint Martin

Tél. : 04 67 95 14 19

Mail : mairie@carlencasetlevas.fr

Site web : <https://carlencasetlevas.fr/>

Accès : Porte large, bande de guidage au sol

GRAISSESSAC



MAIRIE



11 rue des écoles

Tél. : 04 67 23 90 00

Mail : graisseessac@wanadoo.fr

Site web : <https://graisseessac.fr/>

Accès : entrée sur le côté gauche accessible.

SALLE POLYVALENTE

Place Gambetta

Accès : Toilettes adaptées, porte suffisamment large ainsi qu'une rampe à l'extérieur.

PHARMACIE

Rue Jean Jaurès

Tél. : 04 67 23 99 10

Accès : Porte adaptée.

LA TOUR SUR ORB



MAIRIE



Route de Lodève

Tél. : 04 67 95 05 44

Mail : mairie.latoursurorb@orange.fr

Site web : <https://www.latoursurorb.fr/>

Accès : Porte suffisamment large – 2 stationnements réservés.

SALLE POLYVALENTE

Avenue du Four à Chaux

Accès : Porte d'entrée large et toilettes adaptées.

PEZENES LES MINES



MAIRIE



Rue de l'horloge

Tél. : 04 67 95 09 14

Mail : mairie.pezenes@wanadoo.fr

Accès : Porte d'entrée large.



Église

Place Andre Arbouy

Accès : Pente à l'entrée et porte assez large



SALLE POLYVALENTE

Route de Clermont

Accès : Porte d'entrée suffisamment large, pente et toilettes adaptées – 1 stationnement réservé

ST ETIENNE ESTRECHOUX



MAIRIE



1 Place de la mairie

Tél. : 04 67 23 60 95

Mail : mairie.st.etienne.estrechoux@gmail.com

Accès : Plain-pied, porte suffisamment large et élévateur.

Santé Pôle Bédarieux



POLYCLINIQUE DES TROIS VALLÉES



4, route de St Pons - 34600 Bédarieux

Tél. : 04 67 95 56 56



SERVICES D'URGENCES : 04 67 95 56 76



Accès PMR par rampe extérieure. Ascenseur avec boutons de commande adaptés aux personnes en fauteuil, bips sonores très marqués et différenciés pour les personnes mal ou non-voyantes et/ou malentendantes, qui dessert tous les étages pour l'accessibilité aux consultations comme aux urgences.

Informations inscrites en braille.

Toilettes adaptées au handicap moteur.

Personnel sensibilisé et spécialisé.



CENTRE DE RADIOLOGIE ST LUC / SCANNER



Route de Saint-Pons - 34600 Bédarieux

Tél. : 04 67 95 04 22

Accès handicapés, accueil de plein pied, toilettes adaptées, rampe d'accès aux handicaps, personnel sensibilisé et spécialisé.

AIDE A DOMICILE

AASD

68 rue Saint Alexandre

04 30 40 50 28

AD Domeo

30 rue de la République

04 67 97 09 70

ADMR des Hauts-Cantons

35 rue de la République

04 67 23 25 59

Free Dom services à domicile

5 rue Saint-Louis

04 67 97 22 65

Présence Verte

1 rue de la République

04 67 57 07 96

PÔLE LAMALOU-LES-BAINS PRATIQUE



L'Office de Tourisme



BUREAU D'INFORMATION TOURISTIQUE

1 avenue Capus

Tél. : 04 67 95 70 91

Mail : lamaloulesbains@tourisme-grandorb.fr

Site web : www.tourisme.grandorb.fr



➤ HANDICAP MOTEUR

- Places de stationnement adaptées à moins de 150 mètres (place F. Gouges et rue Duchenne de Boulogne)
- **Accès 2024 : la plateforme élévatrice extérieure n'étant plus aux normes, son accès est condamné. Un plan incliné avec main courante mène à l'Office de Tourisme mais n'est pas conseillé aux fauteuils du fait du pourcentage de pente. Le réaménagement de tout l'espace extérieur est prévu à l'automne 2024. Dans l'attente, une place de parking adaptée provisoire a été créée à l'arrière du bâtiment pour permettre aux usagers en fauteuil roulant avec voiture de venir à l'Office de Tourisme (accès par la rue Duchenne de Boulogne).**
- Portes automatiques
- Intérieur : Banque rabaissée et documentation facilement accessible sur les présentoirs

➤ HANDICAPS AUDITIF ET MENTAL

- Signalétique claire, visible et contrastée (pictogrammes et dessins en fonction des thématiques d'affichage, police standard, grand corps de police)
- Numéros d'urgence affichés sur la porte d'entrée

➤ **HANDICAP AUDITIF**

- Boucle magnétique
- Papier et stylo disponibles à proximité du pictogramme « oreille barrée »
- Wi-Fi gratuit dans l'espace accueil et à l'extérieur (portée de 10 mètres)

➤ **HANDICAP VISUEL**

- Affichage : grand corps de police
- Guichets situés à moins de 5 mètres de l'entrée

➤ **4 HANDICAPS**

- Onglet dédié sur le site internet de l'OT :
<https://www.grandorb.fr/tourisme/Office-de-Tourisme/Grand-Orb-Accessible.html>
- Publication « **Recensement de l'offre adaptée en Grand Orb** » consultable sur place et téléchargeable sur le site de l'OT
- Personnel sensibilisé et/ou formé à l'accueil des personnes en situation de handicap

Horaires d'ouverture :

A consulter sur le site internet de l'Office de Tourisme :

<https://www.grandorb.fr/tourisme/Actualites/Nos-horaires-d-ouverture/4896.html>.



Hébergements



Hébergements labellisés

Tourisme & Handicap

GITES RURAUX

Gîte rural La Chemin'Hôte

RONCEN Edwige

F2



11 avenue de la Gare

34 240 Lamalou-les-Bains

Tél : 04 67 97 39 08 / 06 07 60 15 49 / 06 73 41 46 89

Mail : information@lachiminhote.com

Site web : www.lachiminhote.com



Gîte rural La Maison Blanche

BLANCHARD Patrice

F2 - Miami

16 quater route de Villecelle

34 240 Lamalou-les-Bains

Tél : 06 56 82 01 62

Mail : lamalou.services@gmail.com

Site web : www.location-lamalou-lamaisonblanche.com



MEUBLÉS DE TOURISME

F3

DEBACHE Karim
RESIDENCE LE MANAKA



F3 « Saphir »

17 route de Saint Gervais

Lamalou le Vieux

34240 COMBES

Tél : 06 26 88 85 61

Mail: lemanaka34@yahoo.com

Site web: www.lemanaka.fr



DEBACHE Karim
RESIDENCE LE MANAKA



F3 « Rose des sables »

17 route de Saint Gervais

Lamalou le Vieux

34240 COMBES

Tél : 06 26 88 85 61

Mail: lemanaka34@yahoo.com

Site web: www.lemanaka.fr



GUENASSIA Muriel
MAISON CAÏPI



F3

7 bis chemin de la Bade

34600 LE PRADAL

Tél : 06 28 80 12 47

Mail: muriel_guenassia@yahoo.fr



F2

DEBACHE Karim
RESIDENCE LE MANAKA



F2 « Corail »

17 route de Saint Gervais

Lamalou le Vieux

34240 COMBES

Tél : 06 26 88 85 61

Mail: lemanaka34@yahoo.com

Site web: www.lemanaka.fr



DEBACHE Karim
RESIDENCE LE MANAKA



F2 « Turquoise »

17 route de Saint Gervais

Lamalou le Vieux

34240 COMBES

Tél : 06 26 88 85 61

Mail: lemanaka34@yahoo.com

Site web: www.lemanaka.fr



ENGLER Marc
VILLA MARRAKECH



F2 « Ibiscus »

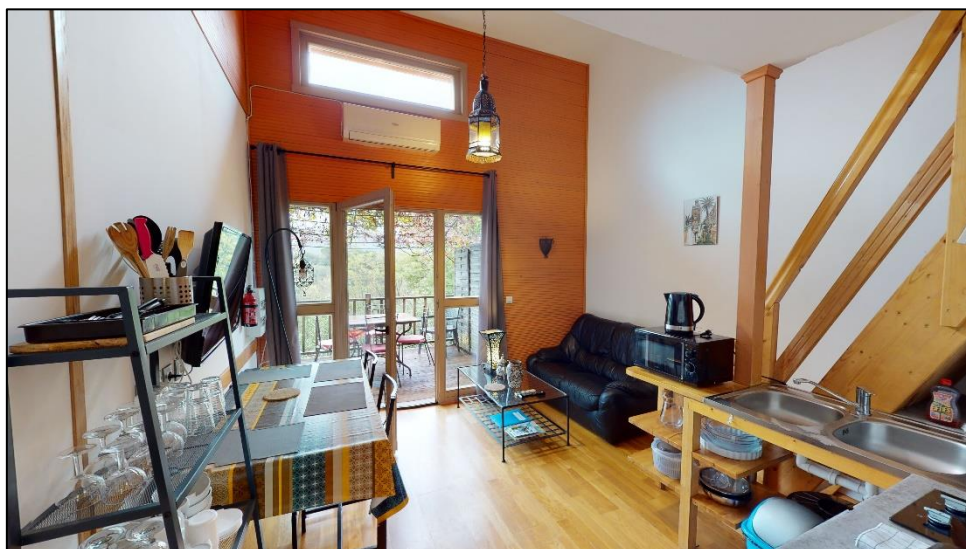
7 chemin de la vigne vieille

34240 Lamalou-les-Bains

Tél : 07 81 18 92 29

Mail : contact@villa-marrakech-lamalou.fr

Site web: www.villa-marrakech-lamalou.fr



ENGLER Marc
VILLA MARRAKECH



F2 « Palmeraie »

7 chemin de la vigne vieille

34240 Lamalou-les-Bains

Tél : 07 81 18 92 29

Mail : contact@villa-marrakech-lamalou.fr

Site web: www.villa-marrakech-lamalou.fr



ENGLER Marc
VILLA MARRAKECH



F2 « Medina »

7 chemin de la vigne vieille

34240 Lamalou-les-Bains

Tél : 07 81 18 92 29

Mail : contact@villa-marrakech-lamalou.fr

Site web: www.villa-marrakech-lamalou.fr



FERRIE Véronique

VILLA MARTHE / LES CERISIERS



F2

15 rue de l'Egue

34240 Lamalou-les-Bains

Tél. : 06 26 34 11 67

Mail : veronique-ferrie@live.fr



STUDIOS

ROSSIGNOL Christine

LES HAUTS DE SABOUREL



1 STUDIO

Rue de Couguelatte

34240 Lamalou-les-Bains

Tél. : 06 01 76 79 26 / 06 56 76 25 07

Mail : chris-34@netcourrier.com

Site web : www.location-studio-lamalou.fr/



Hébergements

Hébergements labellisés

Hérault Accessibilité

Hôtels



Hôtel Belleville ***

1 avenue Charcot

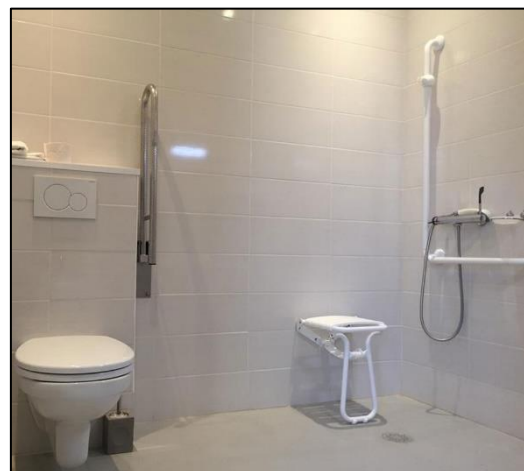
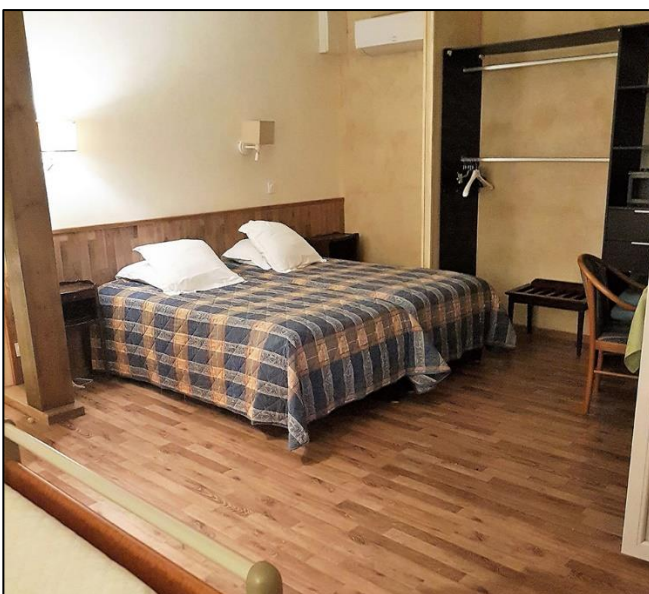
34 240 Lamalou-les-Bains

Tél : 04 67 95 57 00

Mail: lamalou.belleville@gmail.com

Site web: www.hotel-lamalou.com

6 chambres aménagées





Hôtel des Thermes ***



18 rue Alphonse Daudet



34 240 Lamalou-les-Bains

Tél : 04 67 95 63 11

Mail: reception@hoteldesthermes-lamalou.fr

Site web: www.hoteldesthermes-lamalou.fr

2 chambres PMR + Une suite avec salon privatif PMR





Hôtel Galimar **

17 boulevard Saint Michel

34 240 Lamalou-les-Bains

Tél : 04 67 95 22 99

Mail: hotel.galimar@orange.fr

Site web: www.galimar.fr

2 chambres PMR et accès possible de plain-pied au restaurant





Hôtel Rêv'Hôtel **

2 avenue Docteur Ménard

34 240 Lamalou-les-Bains

Tél : 04 67 95 63 14

Mail: revhotel@outlook.fr

Site web: www.revhotel-lamalou.fr

2 chambres PMR, élévateur





Hôtel de Ma Tante

6 avenue du Maréchal Joffre

34 240 Lamalou-les-Bains

Tél : 04 67 97 73 36

Mail: contact@hoteldematante.fr

Site web: <https://hoteldematante.com/>

2 chambres PMR



Meublés de tourisme

F3

F3

PIQUES Denis



Villa Les Dés



5 avenue Docteur Ménard

34240 Lamalou-les-Bains

Tél : 04 67 95 38 95 / 06 89 93 59 61

Mail: papinos34@aol.com





F3

ROQUES Camille



2 avenue Alphonse Daudet

34240 Lamalou-les-Bains

Tél : 06 42 85 58 81

Mail : stephanie.mroques@gmail.com





F3

MARTY Laurie et Nicolas

Résidence Beauséjour



16 avenue Capus

34240 Lamalou-les-Bains

Tél : 06 23 75 39 80

Mail : nicolasmarty@orange.fr

Site web : www.beusejourlamalou.fr





F3

PIQUES Denis

Villa Noémie



1 impasse Continental

34240 Lamalou-les-Bains

Tél : 04 67 95 38 95 / 06 89 93 59 61

Mail: papinos34@aol.com



F2



F2

COUSIN CHRISTEL



3 avenue Jean Ster

34240 Lamalou-les-Bains

Tél : 06 15 56 10 93

Mail: christelcousin@sfr.fr





2 F2

APS Eric GAU LOCATION

Résidence Le Bitoulet

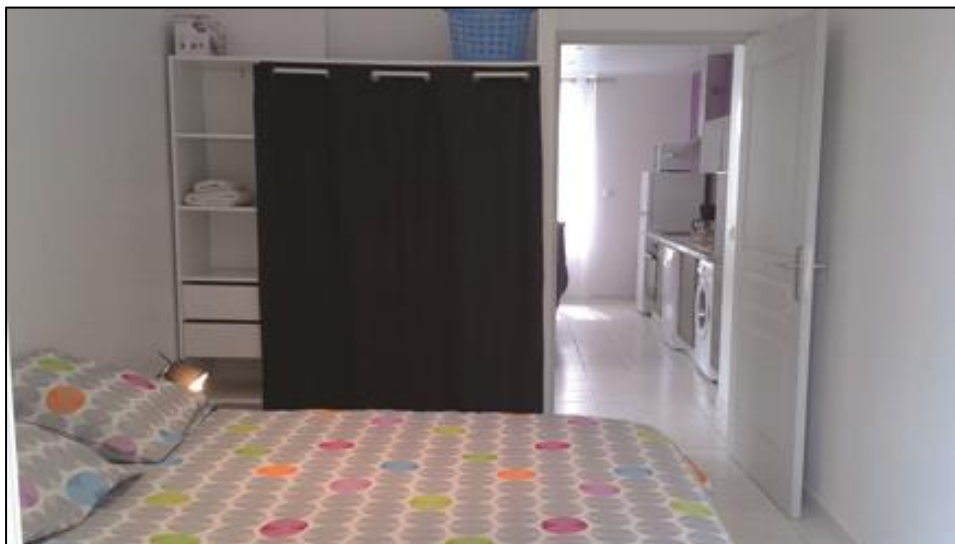


13 avenue Maréchal Joffre

34240 Lamalou-les-Bains

Tél : 06 09 06 91 62

Mail: ericgaulocation@gmail.com





F2

BLANCHARD Patrice

LA MAISON BLANCHE



« Los Angeles »

16 quater, route de Villecelle

34240 Lamalou-les-Bains

Tél : 04 67 95 12 30 - 06 63 93 14 21

Mail : lamalou.services@gmail.com

Site web : www.location-lamalou-lamaisonblanche.com





F2

Résidence Ambroise Paré



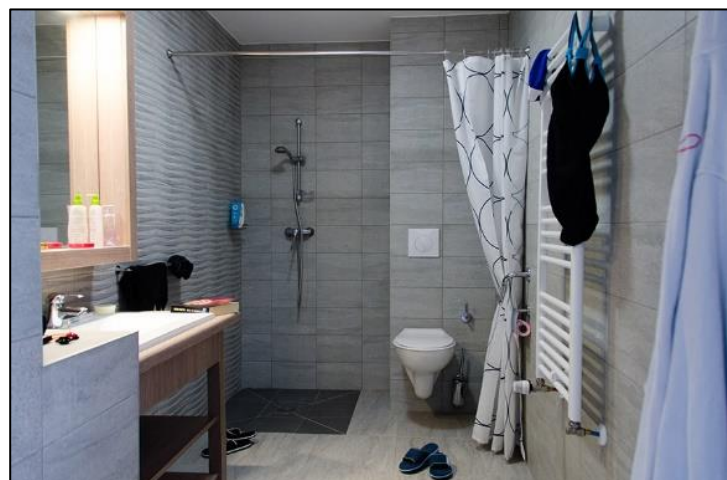
1 avenue Georges Clemenceau

34240 Lamalou-les-Bains

Tél : 04 34 48 01 40 / 06 07 57 07 48

Mail: les.bains.de.lamalou@gmail.com

Site web: www.les-bains-de-lamalou.com





2 F2

APS Eric GAU LOCATION

Résidence Le Bitoulet

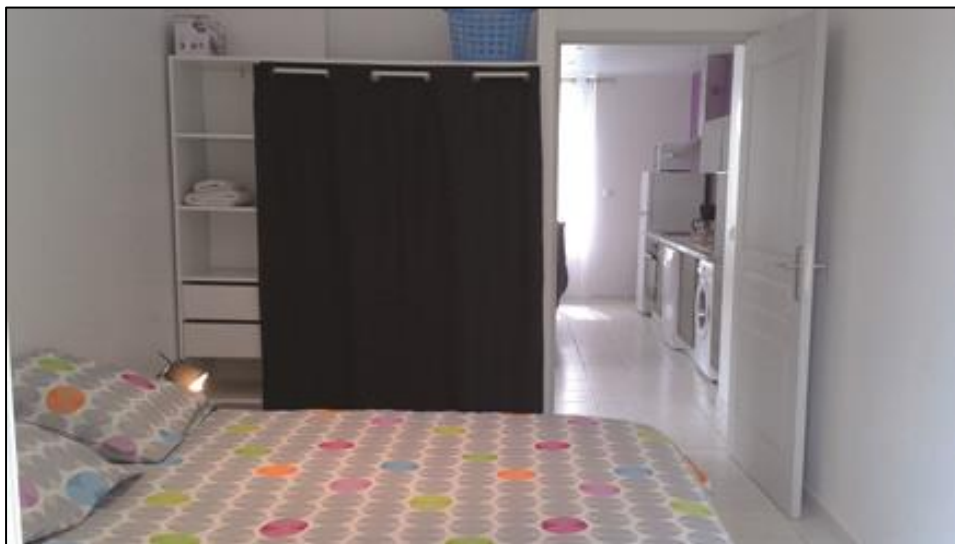


13 avenue Maréchal Joffre

34240 Lamalou-les-Bains

Tél : 06 09 06 91 62

Mail: ericgaulocation@gmail.com





F2

SCHWARTZENTRUBER Pierre

LA BONBONNIERE



14 avenue du moulin

34240 Lamalou-les-Bains

Tél. : 07 77 49 00 93

Mail : pierre.pepone@gmail.com





F2

MARTY Laurie et Nicolas

Résidence Beauséjour



16 avenue Capus

34240 Lamalou-les-Bains

Tél : 06 23 75 39 80

Mail : nicolasmarty@orange.fr

Site web : www.beusejourlamalou.fr





F2

VAUTHIER Serge

Le Clos Joly – Location « Papillon »



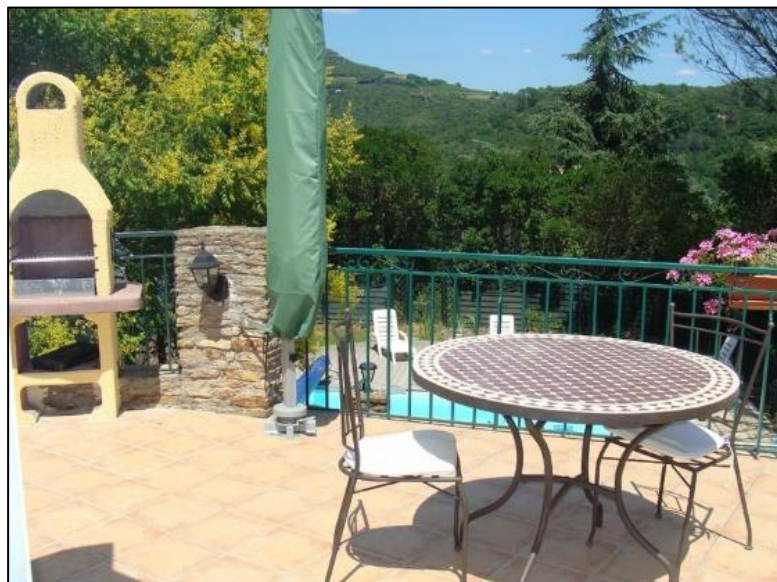
46 rue de Villecelle

34240 Lamalou-les-Bains

Tél : 04 67 95 22 37 / 06 10 29 53 88

Mail : le-clos-joly@orange.fr

Site web : www.leclosjoly-lamaloulesbains.com



F1



F1

GAYRAUD Carole



Un nouveau temps pour soi

18 avenue Foch

34240 Lamalou-les-Bains

Tél : 06 63 47 85 17

Mail: carole.gayraud34@gmail.com



STUDIOS



2 studios

PACARY Sandrine



8 avenue du Moulin

34240 Lamalou-les-Bains

Tél : 06 61 88 19 25

Mail : lavilladouce@free.fr

Site web : <http://lavilladouce.free.fr>



Restauration



LAMALOU-LES-BAINS



BRASSERIE BELLEVILLE

1 avenue Charcot – 04 67 95 57 00

Accès : plain-pied, portes coulissantes



LA PARENTHÈSE

Golf de Lamalou-les-Bains – 04 67 95 09 09

Accès : plain-pied – toilettes adaptées



 **LE DIAMANTINA**

19 avenue – 04 67 95 38 68

Accès : plan incliné – plain-pied

 **LA TERRAZA**

16 avenue Charcot – 04 67 95 46 57

Accès : plain-pied



 **LE GALIMAR**

17 boulevard Saint Michel – 04 67 95 22 99

Accès : par la gauche de l'établissement, accès au niveau de la terrasse.





LES MARRONNIERS

8 avenue Capus – 04 67 95 76 00

Accès : plain-pied – étroit à l'intérieur mais belle terrasse extérieure



LA PETITE ABBAYE

3 avenue Joffre – 04 67 95 62 44

Accès : plain-pied



LE YUCCA

Résidence Le Verdale – Boulevard Mourcairol – 04 67 95 28 78

Accès : terrasse extérieure plain-pied mais marche pour accéder à l'intérieur.



HEREPIAN

L'ARTICHAUD

1 avenue de l'Espinouse – 04 67 23 64 38

Accès : plain-pied



L'OCRE ROUGE

12 place de la Croix – 04 67 95 06 93

Accès : Rampe à l'extérieur pour accéder en fauteuil roulant.
Intérieur : plain-pied. Toilettes adaptées.



VILLEMAGNE L'ARGENTIERE

AUBERGE DE L'ABBAYE

Place de l'Abbaye – 04 67 95 34 84

Accès : Intérieur : entrée principale non accessible, il faut passer par la porte sur le côté droit. Extérieur : terrasse accessible mais impossible d'accéder aux toilettes à l'intérieur.



LE VILLEMAGNAIS

Rue des 2 porches – 04 34 79 01 49

Accès : plan incliné. Terrasse extérieure.



LIVRAISON, PLATS A EMPORTER, TRAITEURS

LAMALOU LES BAINS



LA CUISINE DE PITCHY

Livraison de plats traiteur – 06 32 88 24 80



LES CIGOGNES DU BITOULET

Pizzas à emporter ou livraison

15 avenue Foch – 07 71 93 46 59

Accès : plan incliné

Administration, services Lamalou-les-Bains



MAIRIE

3 avenue Clemenceau



Tél. : 04 67 95 63 07

Mail : contact@mairielamalou.fr

Site web : <http://www.lamalou-les-bains.fr/>

Accès : Pente inclinée jusqu'à la porte d'entrée puis sas avec porte automatique. A l'intérieur : ascenseur pour accéder aux étages.



POLICE MUNICIPALE



3 avenue Clemenceau

Tél. : 04 67 95 27 37

Accès : Pente inclinée jusqu'à la porte d'entrée puis sas avec porte automatique.



LA POSTE

5 avenue Capus



Tél. : 36 31 (numéro non surtaxé)



Accès : plain-pied, porte coulissante – bande de guidage au sol – banque rabaissée



Site internet : <https://www.laposte.fr>



BANQUES (distributeurs accessibles)



Caisse d'Epargne : 27 avenue Charcot – 08 21 01 51 76

Crédit Agricole : 18 avenue Charcot – 04 67 17 51 75



Crédit Lyonnais : 21 avenue Charcot – 04 67 95 99 21

La Poste : 5 avenue Capus - 0 800 00 36 31



STATIONNEMENTS RESERVES PMR

Plus de 70 emplacements réservés en ville. Se rapprocher de la Police Municipale pour plus d'informations.



TOILETTES PUBLIQUES

Place du Marché, sur le côté droit des Halles : plain-pied

Administration, services autres communes

COMBES



MAIRIE

Le Village



Tél. : 04 67 95 61 92

Mail : mairiedecombes@wanadoo.fr

Accès : 1 marche – porte à pousser

HEREPIAN



MAIRIE

11 place Etienne Pascal



Tél. : 04 67 95 04 55

Mail : accueil@mairieherepian.fr

Site web : <https://www.mairieherepian.fr/>

Accès : A l'intérieur : ascenseur pour accéder à l'étage.



LA POSTE

1 rue Joseph Bouissy



Tél. : 36 31 (numéro non surtaxé)

Accès : plain-pied – accès total en fauteuil, guichet à hauteur adaptée – boucle magnétique



Site internet : <https://www.laposte.fr>

Service client accessible :

<https://laposte.deafiline.net/connect/service/laposte>



STATIONNEMENTS RESERVES PMR

- Musée de la Cloche et de la Sonnaile : 2
- Parking Bouissy : 1
- Salle polyvalente : 1
- Mairie : 2
- Eglise : 1

LES AIRES



MAIRIE

2 Place de l'Aire

Tél. : 04 67 95 61 44



Mail : mairie.lesaires@yahoo.fr

Site web : <http://www.lesaireslevillage.fr/>

Accès : Pente inclinée jusqu'à la porte d'entrée.

LE POUJOL SUR ORB



MAIRIE

Place de l'Imbaïsse

Tél. : 04 67 95 63 28



Mail : contact@mairielepoujolsurorb.fr

Site web : <http://lepoujolsurorb.fr/>

Accès : plan incliné – portes automatiques

LA POSTE

Place de l'Imbaïsse

Tél. : 36 31 (numéro non surtaxé)

Accès : plan incliné, porte à pousser

Site internet : <https://www.laposte.fr>

Service client accessible :

<https://laposte.deafiline.net/connect/service/laposte>

LE PRADAL



MAIRIE

1 place de la Mairie

Tél. : 04 67 95 08 35

Mail : contact@le-pradal.fr

Site web: <http://www.le-pradal.fr/>

Accès : accessible PMR

SALLES DES FÊTES

- Salle polyvalente
- Salle Les Combarelles



STATIONNEMENT RESERVE PMR

- Mairie : 1

SAINT GENIES DE VARENSAL



MAIRIE



Plaisance

Tél. : 04 67 23 60 95

Mail : mairie.stgeniesdevarensal@orange.fr

Site web : <http://stgeniesdevarensal.wixsite.com/mairie>

Accès : Plan incliné – porte à pousser



SALLE POLYVALENTE intégrée au Foyer Rural

Tél. : 04 67 23 69 04

SAINT GERVAIS SUR MARE



MAIRIE

26 rue de Castres

Tél. : 04 67 23 60 65

Mail : contact@stgervaisurmare.fr

Site web: <http://www.stgervaisurmare.fr/>

Accès : Escaliers



LA POSTE

34 rue de Castres



Tél. : 04 67 97 64 94

Accès : Plan incliné, porte à pousser

Site internet : <https://www.laposte.fr>

TAUSSAC LA BILLIERE



MAIRIE



L'Horte

Tél. : 04 67 95 61 25

Mail : mairie@taussac-la-billiere.fr

Accès : Plan incliné – porte à tirer

VILLEMAGNE L'ARGENTIERE



MAIRIE ET LA POSTE



4 rue de l'Hôtel des Monnaies

Tél. : 04 67 95 09 23

Mail : mairievillemagne@orange.fr

Site web : <http://www.villemagne-largentiere.fr/>

Accès : Ressaut environ 3 cm – Intérieur : ascenseur pour rejoindre les services municipaux au 1^{er} étage.

Santé Pôle Lamalou-les-Bains



LAMALOU-LES-BAINS

CENTRE MEDICAL ULYSSE

5 boulevard Mourcairol

Accès : porte qui s'enclenche en appuyant sur un bouton.

Contact : 04 67 23 32 42

AMBULANCES – VSL – TRANSPORT DE MALADES ASSIS

Fabre Services

3 Boulevard Saint-Michel

04 67 95 63 12

Aurore

18, avenue Charcot

04 67 95 60 18 – 06 07 73 70 72

Taxi André

2, rue Paul Cère

04 67 95 43 81 – 06 08 77 12 96

MATERIEL MEDICAL



Pharmacie Rouanet

26, avenue Charcot

04 67 95 60 15

Accès : plain-pied, porte automatique



I. Mély & M. Radigon

11, avenue Charcot

04 67 95 61 45

Accès : plain-pied, porte automatique



SDEP - Medica

17, avenue Joffre

04 67 95 21 37

Accès : plain-pied, porte automatique



AB Médical

1, avenue Moulin

04 67 95 25 74

Accès : plain-pied, porte automatique

PHARMACIES



Pharmacie Rouanet

26, avenue Charcot

04 67 95 60 15

Accès : plain-pied, porte automatique



Pharmacie des Bains

11, avenue Charcot

04 67 95 61 45

Accès : plain-pied, porte automatique

HEREPIAN



CENTRE MEDICAL

Rue Marie Curie

04 67 23 10 49

Accès : besoin d'aide pour ouvrir la porte d'entrée



PHARMACIE DES CERISIERS

6 grand'rue

04 67 95 09 86

Accès : plain-pied, plan incliné, porte automatique.

LE POUJOL-SUR-ORB

PHARMACIE CHAPEL

16 bis rue des Pountils

04 67 95 74 85

Accès : plain-pied, porte automatique.

SAINT GERVAIS-SUR-MARE

PHARMACIE DES 13 VENTS

2 impasse des Treilles

04 67 23 60 42

Accès : plain-pied, porte automatique.

MAISON DE SANTE PLURIPROFESSIONNELLE

2 impasse des Treilles

Numéros d'urgence



SAMU



15

POLICE



17

POMPIERS



18

112

SOS

Numéro d'appel d'**urgence** européen gratuit depuis tout opérateur européen
(accessible 24h/24 et 7j/7)



Centre anti-poison

04 91 75 25 25

11

Numéro d'appel d'**urgence** pour les personnes ayant des difficultés à entendre ou à parler

(uniquement par **SMS** ou **FAX**)



Organismes spécialisés



Hérault Tourisme

Avenue des Moulins

34184 Montpellier

Tél. : 0 825 34 00 34

Site internet : <http://www.herault-tourisme.com>

E-mail : contact@herault-tourisme.com

Maison des personnes handicapées de l'Hérault

Hôtel du Département - 173 avenue Maréchal Foch

34500 Béziers

Tél : 04 67 67 48 30

Site internet : <http://www.mdph34.fr>

E-mail : contact@mdph34.fr

Handisport Hérault – Comité Départemental de l'Hérault

Maison Départementale des Sports Nelson MANDELA

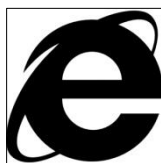
66 Esplanade de l'Égalité

34086 Montpellier cedex 4

Tél. : 04 67 67 42 84

Site internet : <http://www.handisport-herault.org/>

Sites utiles



www.handicap.fr

www.jaccede.com

www.pictoaccess.fr

www.herault-tourisme.com , et plus spécifiquement la rubrique
<https://www.herault-tourisme.com/fr/handitourisme/>

<https://mda.herault.fr/>

<https://tourisme-handicaps.org/>



OFFICE DE TOURISME GRAND ORB

Bureau d'Information Touristique d'Avène :

Tél. : 04 67 23 43 38

Mail : avene@tourisme-grandorb.fr

Bureau d'Information Touristique de Bédarieux :

Tél. : 04 67 95 08 79

Mail : bedarieux@tourisme-grandorb.fr

Bureau d'Information Touristique de Lamalou-les-Bains :

Tél. : 04 67 95 70 91

Mail : lamaloulesbains@tourisme-grandorb.fr

Bureau d'Information Touristique de Lunas :

Tél. : 04 67 23 76 67

Mail : lunas@tourisme-grandorb.fr



Offices de
Tourisme
de France