



Grand Orb
TOURISME

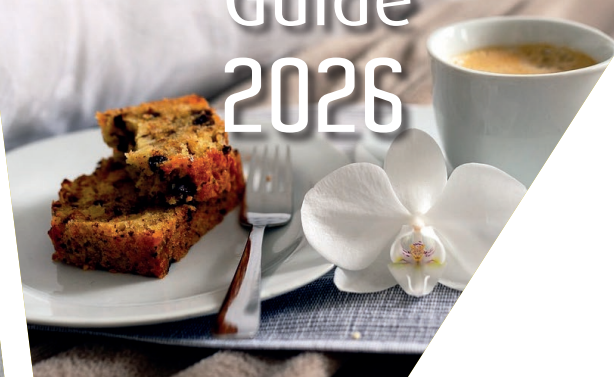
Avène - Bédarieux
Lamalou Les Bains



Accommodations
Alojamiento



Hébergements Guide 2026



CARLENCAS ET LEUAS
CAMPLONG
GRAISSESSAC
LA TOUR SUR ORB
PÉZÈNES LES MINES
ST ÉTIENNE ESTRECHOUX

BÉDARIEUX



GO!



Offices de
Tourisme
de France

CARLENCAS ET LEVAS - CAMPLONG - GRAISSESSAC - LA TOUR SUR ORB
PÉZÈNES LES MINES - ST ÉTIENNE ESTRECHOUX



Pôle Bédarieux

CARLENCAS ET LEUAS – CAMPLONG – GRAISSESSAC – LA TOUR SUR ORB – PÉZÈNES LES MINES – ST ÉTIENNE ESTRECHOUX



BIENVENUE !



WELCOME !



BIENVENIDAS !

www.tourisme.grandorb.fr



Page 2	Carte du Pôle Bédarieux Pole Bédarieux map / Mapa Pole Bédarieux
Page 3	Bienvenue Welcome / Bienvenid
Page 4	Office de Tourisme Grand Orb Pôle Bédarieux
Page 5	Taxe de Séjour Tourist tax / Impuesto turístico
Page 6	Informations Pratiques sur les Résidences de Tourisme, les Gîtes Ruraux et les Meublés de Tourisme Tourist residences, holiday cottages, renting-houses practical informations / Información práctica sobre residencias turísticas, casas rurales y alojamiento turístico amueblados
Page 7	Informations sur classements et labels Information on classifications and labels / Información sobre clasificaciones y etiquetas
Page 8	Désignations conventionnelles, légende, lexique des hébergements Conventional designations, pictograms, vocabulary accomodations / Designación convencional, leyendas, Glosario de alojamientos
Page 9	Chambres d'hôtes
Page 10	Insolites - Aire de camping-cars
Page 11	Gîtes d'étape de groupe et de séjour
Page 12	Résidence de tourisme classée
Page 12	Les meublés de tourisme
Page 15	Office du tourisme du Grand Orb

Bédarieux

Offices de
Tourisme
de France

UNE ÉQUIPE À VOTRE SERVICE !

Pour rendre votre séjour en Grand Orb inoubliable, toute l'équipe de Grand Orb Tourisme est à votre écoute.

Bureau d'Information Touristique de BÉDARIEUX

1 Rue de la République
34600 Bédarieux

Tél. : 04 67 95 08 79

bedarieux@tourisme-grandorb.fr



Ouvert toute l'année

www.tourisme.grandorb.fr

LES CONSEILLERS EN SÉJOUR THE CONSELORS OF STAY / LAS ASESORAS TURÍSTICAS

vous accueillent, vous renseignent sur l'hébergement, la restauration, les sites à découvrir et vous donnent toutes les informations utiles... Présence d'une boutique de produits du terroir.

Welcome you and will tell you all you need to know about Avène and its surrounding region, where to eat, what there is to see and do, as well as a host of practical information... Welcome to our eco local shop.

Les informan sobre alojamiento, restauración, sitios para descubrir y les dan toda la información útil... Descubre también nuestra tienda de productos locales.

vous informant sur les activités avec le "Programme des festivités" (soirées, spectacles...) et le "Programme d'animations", édité chaque mois (excursions, visites, balades...)...

Tell you what's on with its program of events which is published every month (excursions, walks) and its program of festivities (evening events, shows)...

Les informan obre de las actividades con el programa de las fiestas (veladas, espectáculos ...) y el programa de animaciones que se publica todos los meses (excursiones, visitas, paseos ...).

TOURIST TAX RATES/IMPUESTO TURISTICO

Hôtels, résidences de tourisme, meublés de tourisme

hotels / hoteles
tourism residences / residencias turísticas
renting-houses / turismo amueblados

CLASSEMENT EN ETOILES stars/estrellas	TARIFS prices/precios
PALACES Palaces / hotel de lujo	1,70€
*****	1,49€
****	1,31€
***	1,11€
**	0,92€
*	0,65€

Villages de vacances

holiday villages / pueblos de vacaciones

CLASSEMENT EN ETOILES stars/estrellas	TARIFS prices/precios
*****	0,92€

***	0,65€
**	
*	

Campings

campsites / campings

CLASSEMENT EN ETOILES stars/estrellas	TARIFS prices/precios
*****	0,52€

**	0,29€
*	
Non-classés Not classified / no clasificado	

Tarifs uniques

unique prices / precio unico

NATURES HEBERGEMENTS Accommodations / Alojamentos	TARIFS prices/precios
CHAMBRES D'HÔTES bed and breakfast / alojamiento y desayuno	0,65€
AIRES DE CAMPING-CARS ET PARCS DE STATIONNEMENT TOURISTIQUE PAR TRANCHE DE 24H camping area and touristic car park / camping area y aparcamiento turístico	0,52€
PORTS DE PLAISANCE marina / puerto deportivo	0,29€



Hébergements sans classement ou en attente de classement (sauf hébergement de plein air)

Not classified accommodation except outdoor accommodation / no clasificado alojamiento excepto alojamiento al aire libre
renting-houses

Le tarif est de 2.5% du coût par personne de la nuitée (dans la limite du tarif le plus élevé adopté par la collectivité).

Ce tarif est ensuite majoré de 10 % au titre de la taxe additionnelle départementale et de 34% au titre de la taxe additionnelle régionale.

The rate is 2.5% of the cost per person per night (within the limit of the highest rate adopted by the community). This rate is then increased by 10% in respect of the additional departmental tax and by 34% in respect of the additional regional tax.

La tarifa es de 2.5% del costo por persona por noche. (dentro del límite del tipo más alto adoptado por la comunidad). Este precio se incrementa en un 10% con respecto al impuesto departamental adicional y en un 34% con respecto al impuesto regional adicional.

Dans le cadre de la démarche qualité, seuls les propriétaires partenaires de l'Office de Tourisme et seuls les hébergements labellisés, classés ou en cours de label ou de classement sont mentionnés dans ce guide.

Les éléments de confort mentionnés sur ce guide, le sont sous l'entière responsabilité du loueur ; l'Office de Tourisme est chargé de reproduire les renseignements fournis par les propriétaires des meublés, tout en respectant la conformité des prestations.

All the informations are established by the owners.

Todos los alojamientos mencionados en esta guía están clasificados o etiquetados

CONTRAT

Lors de la conclusion d'une réservation, le locataire doit recevoir un contrat de location et un état descriptif du meublé. Le contrat doit être signé en 2 exemplaires (un pour le loueur, l'autre pour le locataire). Il existe des contrats types pour les locations Clévacances et Gîtes de France.

Le contrat doit préciser :

- l'adresse exacte du meublé
- le tarif et les charges éventuelles
- la durée de la location
- les arrhes ou acompte
- la caution ou dépôt de garantie
- la taxe de séjour

ARRHES OU ACOMPTÉ

Pour confirmer la réservation, une somme à valoir sur le prix total de la location vous sera demandée par le propriétaire (en règle générale 25 %).

ARRHES : les arrhes engagent le locataire sur le montant versé et le loueur sur le double.

ACOMPTÉ : l'acompte implique un engagement ferme et définitif des deux parties.

QU'ADVIENT-IL DE CE VERSEMENT SI LA RÉSERVATION EST ANNULÉE ?

Par le locataire :

- S'il s'agit d'arrhes, le locataire doit abandonner la somme versée.
- S'il s'agit d'un acompte, le locataire reste redevable de la totalité de la location, sauf en cas de force majeure.

Par le loueur :

- S'il s'agit d'arrhes, le loueur doit restituer le double du montant perçu.

- S'il s'agit d'un acompte, le loueur doit restituer le montant perçu et risque d'être contraint à une indemnisation du préjudice.

CAUTION

Le loueur est en droit de demander une caution. Son montant n'est pas réglementé.

Demandez à votre loueur un contrat de location et un état descriptif du meublé.

CENTRALE DE DISPONIBILITÉS

Vous pouvez consulter les disponibilités des locations meublées sur le site internet de l'office de tourisme : www.tourisme.grandorb.fr rubrique séjourner / meublés de tourisme. L'Office de tourisme ne se charge pas de la réservation.

INFORMATIONS GÉNÉRALES

Tous les meublés sont équipés d'un chauffage (collectif, individuel, gaz ou électrique). Tous les appartements possèdent une cuisine ou un coin cuisine, les studios, un coin cuisine ou une kitchenette. Pour les appartements, le chiffre (F1, F2, etc) correspond au nombre de pièces d'habitation hors wc et salle de bain/salle d'eau.

La superficie correspond à la surface habitable hors wc et salle de bain / salle d'eau. Tous les meublés ont un stationnement ou un parking public à proximité ; seuls les parkings privés sont mentionnés.

Les tarifs mentionnés sont fournis par le propriétaire et correspondent à des locations pour la nuit ou la semaine.

ORDRE DE CLASSEMENT DES HEBERGEMENTS SUR LE GUIDE : par nombre de clés, d'épis et d'étoiles puis par capacité et enfin par ordre alphabétique du nom du propriétaire.

Chapelle Saint Raphaël

LABELS ET MARQUES

Labels and brands Labels und Marken



Label : de 1 à 5 clés, il classe les locations saisonnières de 1 à 5 clés selon 3 critères essentiels (environnement, aménagement intérieur, accueil). Visite de contrôle effectuée tous les 5 ans par le service Clévacances - Hérault Tourisme.

This label classifies seasonal rentals and bed and breakfast establishments with 1 to 5 keys in accordance with 3 main criteria (environment, interior decor, reception and assistance).

1 zu 5 Schlüssel für Saisonmieten und Gästezimmer, vergeben aufgrund von 3 Kriterien (Umwelt, Inneneinrichtung, Empfang).



Gîtes de France : de 1 à 5 épis, il classe suivant le niveau de confort et selon des critères d'authenticité, un certain art de vivre, le goût de la tradition et un sens de l'accueil. Visite de contrôle effectuée tous les 5 ans par le service Gîtes de France Hérault.

It awards self-catering accommodation with 1 to 5 ears of corn depending on the standard of comfort offered and criteria based on authentic charm, a certain lifestyle, the taste for tradition and the sense of welcome.

1 zu 5 Ähren je nach Komfort und nach Kriterien der Authentizität, einer bestimmten Lebensart, dem Lebensstil, der Werte von Tradition und des herzlichen Empfangs.



LABEL ACCUEIL VELO : ACCUEIL VELO est une marque qui garantit des services de qualité auprès des cyclistes le long des itinéraires.



Classement: il atteste de la conformité de l'hébergement aux critères de l'arrêté du 24/11/2021 et indique le classement obtenu (de 1 à 5 étoiles). Visite de contrôle effectuée tous les 5 ans par un organisme réputé détenir une accréditation de l'Etat - COFRAC. Parmi ces organismes peuvent figurer des "institutionnels" et des organismes de certification privés.

This label testifies that the accommodation meets the standards set out in the amended decree of 24/11/2021. The order of the prefect indicates the ranking obtained (1 to 5 stars).

1 zu 5 Sterne - Offizielle Klassifizierung nach dem Präfekturerlaß vom 24/11/2021.

En cours de classement : les propriétaires cités dans cette rubrique sont en attente de la visite de classement ou de label.

On demand for classification / Im Laufe der Klassifizierung.



Tourisme et Handicap : apporte une garantie d'un accueil touristique efficace et adapté suivant le handicap ! Moteur, visuel, auditif ou mental.

The Tourisme et Handicap label guarantees an efficient and well-adapted welcome for a variety of disabilities: mobility, visual, hearing or mental.

Für motorisch, visuell, auditiv und geistig Behinderte geeignet.



LABEL VALEUR PARC NATUREL RÉGION est une marque qui concerne aussi bien les produits agricoles que les produits artisanaux, les hébergements et prestations touristiques, les actions pédagogiques....

Des hébergements de qualité

Les Résidences de tourisme, les gîtes ruraux et les meublés de tourisme référencés sur ce guide ont été visités et se sont vus attribuer un label "Clévacances", "Gîtes de France" ou une classification "meublés de tourisme" en étoiles. Pour les locataires, le label et le classement sont l'assurance de trouver un hébergement dont le confort répond à des normes nationales de qualité.

Furnished accommodation presented in this guide have classifications and (or) labels.

For renters, the classification and labels guarantees finding an accommodation with modern comfort and facilities according to national quality standards



DÉSIGNATIONS CONVENTIONNELLES, LÉGENDE, LEXIQUE DES HéBERGEMENTS


Conventional designations, pictograms, vocabulary accommodations /
Designación convencional, leyendas, Glosario de alojamientos

1 **F2**
2 **RDC 5 marches**
3 **30 m²**
4 **4 pers.**
5 **★★**

XXXXX XXXXXXXXXX
27 Rue XXXXXXXXX
34080 MONTPELLIER
06 XX XX XX XX
XXXXXXX@XXXXXXXXXX.com
WWW.XXXXXXXX.COM

Séjour : cure, semaine
Tarif cure : de 520€ à 790€
Tarif semaine : de 260€ à 320€

XXXXX XXXXXXXXXX
1 Rue xx XXXXXXXX
34260 AVENE
1 lit double 140
2 lits simples superposés 90



	Accès handicapé Handicapped access Acceso por discapacidad		Anglais English / Inglés
	Accès handicapé avec aide Accessible with assistance Acceso minusválidos con asistencia		Espagnol Spanish / español
	Allemand German / alemán		Néerlandais Dutch / holandés
	WIFI		Maison/Villa House / Casa / villa
	Animaux admis Pets allowed Mascotas permitidas		Terrasse Terrace / terraza
	Piscine Swimming pool / piscina		Jardin Garden / jardín
	Téléphone Phone / Teléfono		Cour court / patio
	Climatisation Air-conditioning / aire acondicionado		Balcon Balcony / Balcón
	Bain Bath / Baño		Parking Privé Parking / estacionamiento
	Douche Shower / Ducha		Garage garaje
	WC séparé separate WC / WC separado		Local vélo Bike room / Sala de bicicleta
	Télévision Television / TV		Salle à manger dining room / comedor
	Lave-vaisselle Dishwasher / Vava-vajillas		Salon living room / salón
	Lave-linge Washing machine / Lavadora		Cheminée fireplace / chimenea
	Sèche linge Tumble dryer / secadora de ropa		Salle de sport Gym / Sala de deporte
	Laverie Laundry / Lavadero		Cave Cellar / Cava
	Draps fournis sheets provided / sábanas incluidas		Terrain de Pétanque
	Draps payants Paid sheets / Sábanas de pago		Aire de camping-car Motorhome area / área de autocaravanas
	Jacuzzi		Chèque vacances holiday voucher / cheque de vacaciones

FRANÇAIS	ENGLISH	ESPAÑOL
1 personne	1 person	1 persona
2 personnes	2 persons	2 personas
Adresse	Address	Dirección
Campings	Campsites	Campings
Capacité	Capacity	Capacidad
Centrale de disponibilités	Availability service	Disponibilidad central
Chambre double	Double room	Habitaciones dobles
Chambre simple	Single room	Habitaciones individuales
Chambres d'hôtes	Bed and breakfast	Alojamiento y desayuno
Chez l'habitant	At the owner's home	En el habitante
Dates d'ouverture	Open days	Fecha de apertura
Emplacement	Place	Ubicación
Etage	Floor	Piso
Gîtes ruraux	Holiday cottage	Casas rurales
Hôtels	Hotels	Hoteles
Lit double	Double bed	Camas dobles
Lit simple	Single bed	Camas individuales
m²	Surface	Área
Meublés	Renting-Houses	Amueblado
Nom	Name	Apellido
Nombre de chambres	Room's number	Numero de habitaciones
Non fumeur	No smoking	No fumador
Ouvert toute l'année	Open all the year	Abierto todo el año
Petit-déjeuner	Breakfast	Desayuno
Plan	Map	Mapa
Prestations offertes / descriptif/éléments de confort / désignations conventionnelles	Services	Servicio ofrecido / Descripción / Elemento de confort / Designación convencional
Prix demi-pension par jour	Half-board price by day	Precio de media pensión por día.
Prix pension complète par jour	Full-board price by day	Pensión completa por día
Propriétaire	Owner	Propietarios
Salle à manger commune	Common dining-room	Común
Tarifs spéciaux séjour cure 21 jours	Special prices for the 21 days' cure	Tarifas especiales estancia cura de 21 días
Taxe de séjour	Tourist tax	Impuesto turístico
Wc privatif / wc commun	Private toilets / Common toilets	WC privado / WC



La location d'une chambre d'hôte comprend la nuitée ainsi que le petit déjeuner. La location d'une chambre meublée ne comprend pas le petit déjeuner (qui peut être pris en sus ou non).

BEDARIEUX

MARTIN Gilles

Moulin Gaillard

39 Route de Pèzènes

34600 BEDARIEUX

06 09 08 72 43

gilles.martin1@outlook.fr



- Petit déjeuner compris
- Au delà de 2 nuits : Remise de 8€/Nuit
- 1/2 pension : 20€ repas du soir

4 chambres meublées 1^{er} et 2^{ème} étage 1 à 15 personnes

Chambre « Rouge »

21m² - 3 personnes - 1^{er} étage

Tarif nuitée :

1 ou 2 pers. lit double : 72€

2 pers. 2 lits : 79€

3 pers. 1 lit double + 1 lit simple : 92€

Douche commune



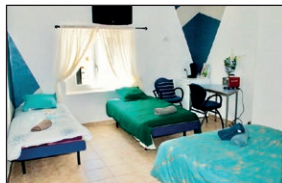
Chambre « Bleu »

18m² - 4 personnes - 2^{ème} étage

Tarif nuitée :

4 pers. 1 lit double + 2 lits simples : 119€

Douche commune



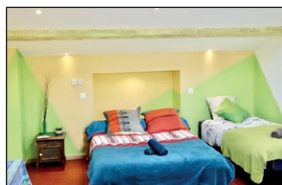
Chambre « Verte »

18m² - 3 personnes - 2^{ème} étage

Tarif nuitée :

3 pers. 1 lit double + 1 lit simple : 99€

Douche commune



Chambre « App. Violet »

45m² - 6 personnes - 2^{ème} étage

Tarif nuitée :

4 pers. 2 lits doubles : 160€

4 pers. 4 lits : 174€

5 pers. Suite Parentale : 180€

6 pers. Suite Parentale : 200€

Douche privée



BEDARIEUX

EN COURS DE
CLASSEMENT

BONNAL Mireille

Domaine de Pélissols

Lieu dit La Barque

34600 BEDARIEUX

06 78 35 61 97

mireillebonnal34@gmail.com



4 chambres meublées 1^{er} et 2^{ème} étage 1 à 4 personnes

Tarif : chambre 1 pers. 60€
chambre 2 pers. 70€
chambre 3 pers. 85€
chambre 4 pers. 100€

Ouverture d'Avril à Novembre.



Chambres d'Hôtes dans une maison.

Domaine de Pélissols

Lieu dit La Barque

34600 BEDARIEUX

ch. 1 : 2 lits en 90 cm

ch. 2 : 1 lit en 140 cm

ch. 3 : 1 lit en 140 cm + 1 lit en 90

ch. 4 : 1 lit en 140 cm

+ 1 BZ en 140

BEDARIEUX

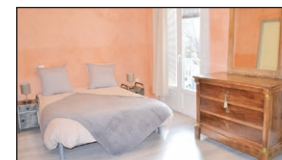
EN COURS DE
CLASSEMENT

BOURDARIAT Elodie

34600 BEDARIEUX

06 52 29 81 44 - 09 53 80 28 38

lasauceleale@gmail.com



4 chambres meublées 1^{er} étage 117m² 1 à 11 personnes

Tarif semaine : de 200€ à 400€

Tarif nuitée : de 40€ à 70€

4 Chambres avec salon et cuisine

commune aux 4 chambres.

Epicierie et restaurant au RDC

Le Local

3 Rue de la République

34600 BEDARIEUX

2 lits simples - 4 lits doubles

CAMPLONG

SAULLE Isabelle - Maison Douze

12 Avenue Alexandre Piquet

34260 CAMPLONG

06 32 95 04 24

saulleisabelle@gmail.com

Instagram : La-maison-douze-34



5 chambres meublées 1^{er} et 2^{ème} étage 1 à 11 personnes

Tarif : de 25€/pers. (5 à 11)
à 30€/pers. (1 à 4)
toute l'année



Maison Douze

12 Avenue Alexandre Piquet

34260 CAMPLONG

Salle de pratique de 44m²

- 50€/jour

- 10€/pers.

pour 5 ou moins de 5 personnes

PEZENES LES MINES

DE CLOCK Gaétan et Sophie

Domaine de Pouzes

34600 PEZENES LES MINES

06 16 57 54 58 - 06 63 14 09 75

contact@pouzes.fr

www.pouzes.fr



**1 chambre meublée 1^{er} étage
2 à 4 personnes**



Ouverture : début avril à fin octobre

Tarifs :

1 nuit : 2 pers 120 € / 4 pers 150 €

2 nuits : 2 pers 220 € / 4 pers 260 €

3 nuits : 2 pers 320 € / 4 pers 370 €



Domaine de Pouzes

34600 PEZENES LES MINES

1 suite de 50 m² pour 2 à 4 personnes (2 chambres)

Petit déjeuner compris 100% local.
Panier-repas sur réservation.

**Ferme d'hôtes en plantes aromatiques dans un vallon sauvage.
Visite guidée des champs et du séchoir comprise.**



Chambre d'hôtes Référence est destiné aux exploitants de chambres d'hôtes qui n'adhèrent pas à une marque ou un label national.

Chambre d'hôtes Référence n'établit pas une échelle de valeur suivant la prestation fournie, mais une garantie de qualité à minima, une assurance pour le client d'être bien accueilli.

MOBILHOME MOBIL HOME / MOBIL HOME

BÉDARIEUX

F2 RDC 30 m² 4 personnes

BOUCRY Sylvie
178 Route de Clermont
34600 BÉDARIEUX
06 95 15 32 54
sylvieonthe@live.fr

Tarif nuitée : de 60€ à 75€
Tarif semaine : de 350€ à 500€
Tarif cure : 750€ (de février à novembre
sauf juillet et août)



Piscine partagée dans le parc.
Fermé janvier et décembre.



Au calme, dans la pinède
104 Route de Clermont
34600 BÉDARIEUX
2 lits simples 80 - 1 lit double 140

YOURTE YURT / YURTA

GRAISSESSAC

50 m² 2 à 6 personnes


**SONNTAG Monika
& BENTON James**
16 Rue de Riols
34260 GRAISSESSAC
04 67 97 61 44
info@voixduruissseau.net
www.voixduruissseau.net

Tarif : 100€ la nuitée/2 personnes
Tarif semaine : 600€
Tarif 2 semaines : 1200€



5800 M² de terrain au milieu de la nature, au bord d'un ruisseau.



La Voix du Ruisseau Grande yourte
16 Rue de Riols
34260 GRAISSESSAC
2 lits doubles
1 canapé convertible

25 m² 2 personnes


**SONNTAG Monika
& BENTON James**
16 Rue de Riols
34260 GRAISSESSAC
04 67 97 61 44
info@voixduruissseau.net
www.voixduruissseau.net

Tarif : 100€ la nuitée/2 personnes
Tarif semaine : 600€
Tarif 2 semaines : 1200€



5800 M² de terrain au milieu de la nature, au bord d'un ruisseau.



La Voix du Ruisseau Petite yourte
16 Rue de Riols
34260 GRAISSESSAC
1 lit double

DORTOIR DORMITORY / DORMITORIO

LA TOUR SUR ORB

DORTOIR 1^{er} étage 80 m² 6 personnes EN COURS DE CLASSEMENT

LIENARD Alice
2 Ruelle des Mimosas
HAMEAU DE CLAIRAC
34260 LA TOUR SUR ORB
06 50 09 70 54
alice.lienard@gmail.com

Tarif nuitée : 25€/pers.



Aux Mimosas
2 Ruelle des Mimosas
Hameau de Clairac
34260 LA TOUR SUR ORB

CAMPING CARS AREA / ÁREA DE AUTOCARAVANAS

BÉDARIEUX

15 EMPLACEMENTS

1100 m²

Boulevard Jean Moulin
34600 BÉDARIEUX
04 67 95 08 79
bedarieux@tourisme-grandorb.fr
www.bedarieux.fr

- Ouvert toute l'année.
- Sans réservation.
- Au bord de l'Orb.
- Calme.
- A 500 mètres du centre ville.

Pas d'Electricité.

Eau gratuite.

Vidange gratuite.

Stationnement limité à
4 jours.

Tarif : gratuit



GROUP STOPOVER AND HOLIDAY GITE / CASA RURAL PARA GRUPOS Y ESTANCIAS

BEDARIEUX

RDC

MAIRIE de Bédarieux
Village de gîtes
Boulevard Jean Moulin
34600 BEDARIEUX

CONTACT

Heures bureau : 9h-18h
04 67 23 30 05

Samedi/Dimanche :
10/12h permanence téléphonique

gites.bedarieux@wanadoo.fr

www.bedarieux.fr



I à 4 personnes - 28 M² - RDC

CAMPOTEL DES 3 VALLEES

Boulevard Jean Moulin
34600 BEDARIEUX

12 gîtes - 48 couchages

4 lits (dont 1 convertible)

Tarif nuitée : 60€ (BS) et 75€ (HS)

Tarif semaine : 315€ (BS) et 455€ (HS)

Tarif cure (3 semaines) : -20 % -252€ (BS)
et 364€ (HS)

Animaux admis : 3€/jour

Dans un parc de verdure, en bordure de l'Orb.

Piscine municipale à 100 m (Juillet/août). Gratuite pour les résidents.

A proximité : Aire de jeux, boudodrome, skate-parc, terrain de basket, complexe sportif, parc, rivière.



BEDARIEUX

1^{er} et 2^{ème} étage

MARTIN Gilles

Moulin Gaillard
39 Route de Pézènes
34600 BEDARIEUX

06 09 08 72 43

gilles.martin1@outlook.fr

- Petit déjeuner compris
- Au delà de 2 nuits : Remise de 8€/Nuit
- 1/2 pension : 20€ repas du soir



5 chambres - 15 couchages

Tarif nuitée : 425€

Animaux admis : 5€/jour



GRAISSESSAC

1^{er} et 2^{ème} étage

EN COURS DE
CLASSEMENT

MAIRIE DE GRAISSESSAC

Rue des Ecoles
34260 GRAISSESSAC

04 67 23 90 00

graissejac@wanadoo.fr

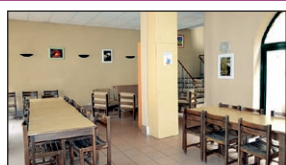
GITE DU MONT CABANES

8 Rue Gambetta
34260 GRAISSESSAC
18 lits simples



Tarif nuitée :
18€ par personne

260€ gîte complet



**5 chambres - 1^{er} étage -
195 m² - 18 couchages**

GITE DU TEMPLE

Rue du Temple
34260 GRAISSESSAC
2 lits doubles



Tarif nuitée :
22€ par personne

80€ gîte complet



**2 chambres - 1^{er} et 2^{ème} étage
50 m² - 4 couchages**

CAMPLONG

RDC 1^{er} et 2^{ème} étage

EN COURS DE
CLASSEMENT

FORNEIRON Cécile

Epicerie multi-services
5 Place Antonin DURAND
34260 CAMPLONG

06 15 27 85 49

cecileforneiron11@gmail.com

Cœur du village, proche commerce.
Possibilité petit-déjeuner / repas pique-nique /
demi-pension ou pension complète.

1 chambre - 100 m² - 20 couchages

Tarif : 15€ la nuitée/personne



VALLON D'ESPAZE

5 Place Antonin DURAND
34260 CAMPLONG
18 lits simples - 1 lit double
1 canapé convertible



CAMPLONG

CLÉVACANCES

BRIGNON Sylvie

06 21 15 79 66

sylviebrignon27@hotmail.fr

3 chambres - 110 m² - 6 couchages

Tarif : de 90€ à 120€



3 étages, 3 chambres, 2 Salles
de bains.



LE SECADOU

7 Rue de Pompon
34260 CAMPLONG

CAMPLONG

CLÉVACANCES

FABRE Claude

1 Chemin du mas des Comtes
34260 CAMPLONG

04 67 23 90 35 - 06 37 30 75 18

claud@fabre.pro

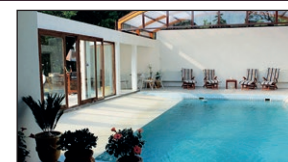
gite-camplong.com

1 chambre - 55 m² - 6 couchages

Tarif Semaine : de 420€ à 560€



Terrasse de 22 m².



LE PAILLEUR DE LA PLANQUE

1 Chemin du mas des Comtes
34260 CAMPLONG

3 lits doubles (dont 2 canapés en
lits simple ou double)

CAMPLONG

EN COURS DE
CLASSEMENT

WINSTANLEY Kate

La Vayssière

12480 BROUSSE LE CHATEAU

07 43 10 40 41

k_winsti@hotmail.com

4 chambres - 76 m² - 6 couchages

Du 1/10 au 18/12/25

et du 08/01 au 30/04/26

Tarif 3 semaines de cure : 900€

Tarif semaine : 560€ ou 80€x4 mini

Tarif week-end : 100€x2 ou 100€x3



5
5 Chemin du Tarie
34260 CAMPLONG

2 lits doubles 140
2 lits simples 90

BÉDARIEUX

RESIDENCE VERDI

de 1 à 14 personnes

19 Rue des Aires
34600 BÉDARIEUX
07 58 75 45 75

residenceverdi.bedarieux@gmail.com
www.residenceverdi.fr

Dans tous les appartements :
cuisine équipée, salle d'eau,
wifi, TV, fonds de tiroir.

Tarifs dégressifs suivant la
durée du séjour

- Centre-ville de Bédarieux.
- Animaux acceptés.
- Linge de maison fourni.

- Possibilité réservation en ligne.
- Possibilité entrée autonome.
- Ouverture toute l'année.

Studio « OTELO » ***

25m² - 2 personnes - 1^{er} étage

Tarif nuitée : 75€

Tarif Semaine : 470€

Lit 140 x 190



F2 « RIGOLETTO » ***

38m² - 2 personnes - 2^{ème} étage

Tarif nuitée : 85€

Tarif Semaine : 540€

Lit 160 x 200



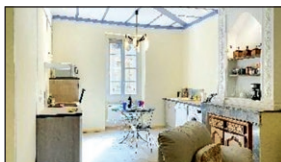
F2 « IL TROVATORE » - En cours de classement

40m² - 2 personnes - 2^{ème} étage

Tarif nuitée : 85€

Tarif Semaine : 540€

2 Lits simples 90 x 190



F3 « DON CARLO » - En cours de classement

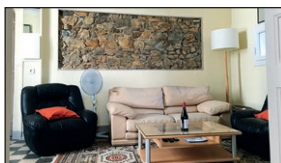
68m² - 4 personnes - 1^{er} étage

Tarif nuitée : 130€

Tarif Semaine : 790€

Ch1 : Lit Lit 160 x 200

Ch2 : 2 Lits simples 90 x 200



F3 « NABUCCO » ***

68m² - 4 personnes - 2^{ème} étage

Tarif nuitée : 130€

Tarif Semaine : 790€

Ch1 : Lit 160 x 200

Ch2 : Lit 180 x 200



BÉDARIEUX

F3

1^{er} étage 55 m² 4 personnes

FILLAULT Nadine

7 Impasse du Roc Rouge

34600 BÉDARIEUX

06 72 61 27 97

polynesie2018@gmail.com

Tarifs :

Hors saison (3 jours mini) : 85€/j

Juillet Août (5 jours mini) : 90€/j

3 semaines (cures) : 1500€ à 1600€



Sud France

Petite Maison de Charme

7 Impasse du Roc Rouge

34600 BÉDARIEUX

2 chambres

F6

RDC 180 m² 8 personnes



BOIS Gauthier

146 Chemin de Carlenas

34600 Bédarieux

06 27 10 09 20

boisgauthier34@gmail.com

https://locationsaisonniere-bedarieux.fr/

Tarif semaine : de 1203€ à 2100€

5€/jour par animaux



146 Chemin de Carlenas

34600 Bédarieux

1 lit double 180 - 1 lit double 160

1 lit double 140

1 lit double 140 ou 2 lits simples 80

F5

RDC et 1^{er} étage 230 m² 8 personnes

CARMINATI PAULET Daniele

Hameau de la Borie Basse

34600 LE POUJOL/ORB

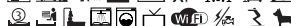
06 22 11 13 24

dommontplaisir@aol.com

Tarif semaine : 2200€

Tarif nuitée : 350€

Tarif 2 personnes : REDUCTION



76 Route de st Pons

34600 BÉDARIEUX

3 lits simples - 3 lits doubles

Piscine style naturel. Parc privé de 5000 M². Maison entière sur 2 niveaux.

F2

RDC 38 m² 4 personnes



BOIS Gauthier - Franbois

112 Avenue Jean Jaurès

34600 BÉDARIEUX

06 27 10 09 20

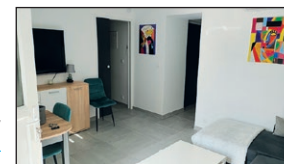
sci.franbois@gmail.com

https://locationsaisonniere-bedarieux.fr/

Tarif semaine : 346€ à 482€

Tarif week-end : 150€ à 181€ (2 nuits)

Tarif nuitée : 50€ à 70€



112 Avenue Jean Jaurès

34600 BÉDARIEUX

1 lit en 160 cm

1 canapé convertible

Studio

1^{er} étage 25 m² 2 personnes

BONNAL Mireille

Domaine de Péliissols

Lieu dit la Barque

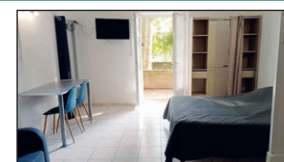
34600 BÉDARIEUX

06 78 35 61 97

mireillebonnal34@gmail.com

Tarif semaine 450 €

Tarif nuitée : 70€ (2 nuits minimum)



Domaine de Péliissols

Lieu dit la Barque

34600 BÉDARIEUX

1 lit en 140 cm

F4

RDC et 1^{er} étage 98 m² 2 à 8 personnes

BOURDOT Régis et Frédéric

30 Rue Louis Braille

77450 Esbly

06 07 15 23 67 - 06 78 09 50 04

registsetfredericbourdot@gmail.com

Jour, semaine, Mois

Tarif : entre 85€ et 155€/jour

Tarif cure : de 1800€ à 2400€



Maison des Pierres Sèches

9 Chemin des Micocouliers

34600 Bédarieux

3 lits doubles (2x140-1x160) et 2 lits simples



LA TOUR SUR ORB

F3 RDC 58 m² 2 à 6 pers. ★★★★★

JOURDAN Michèle

3 Impasse de la rivière
« Hameau de Clairac »
34260 LA TOUR SUR ORB
06 83 54 80 17
g.bobola64@gmail.com



Tarif semaine : de 430€ à 497€
Tarif 3 semaines : de 1123€ à 1305€



La Cigale

3bis Impasse de la rivière
« Hameau de Clairac »
34260 LA TOUR SUR ORB
4 Lits 90x190 - 1 Clic-Clac

F3 1^{er} étage 72 m² 4 personnes ★★★★★

BRESSOLLES Simon

20 Avenue des Iles
31650 ST ORENS DE GAMEVILLE
06 07 88 02 91
simon.bressolles@wanadoo.fr



Tarif semaine : de 420€ à 550€
Tarif 3 semaines : 1070€
Tarif préférentiel curistes : 950€



Maison indépendante en pierre
sur 3 niveaux.

Murmure de la Fontaine

4 Rue du Porche
Hameau de Frangouille
34260 La Tour sur Orb
1 lit en 160 cm - 2 lits en 90 cm

F7 1^{er} et 2^{ème} étage 150 m² 10 personnes ★★★★★

FOUCHECOUR Isabel

1 Chemin de Mirande
34260 LA TOUR SUR ORB
06 12 22 59 18
isafouchecour@gmail.com
www.lemoulindemirande.com



à partir de 3 jours: 245€ / nuit
à partir de 7 jours: 230€ / nuit
+80€ ménage



Le Moulin de Mirande

1 Chemin de Mirande
34260 La Tour sur Orb
lit simple : 80 x 200 cm
lit double : 160 x 200cm

4 des 5 chambres peuvent être aménagées en lit double ou en 2 lits simples. Cinquième chambre : 1 lit 140 x 190

F4 1^{er} étage 75 m² 4 personnes ★★★★★

FOUCHECOUR Isabel

1 Chemin de Mirande
34260 LA TOUR SUR ORB
06 12 22 59 18
isafouchecour@gmail.com
www.lemoulindemirande.com



à partir de 3 jours: 110€ / nuit
à partir de 7 jours: 85€ / nuit
+50€ ménage



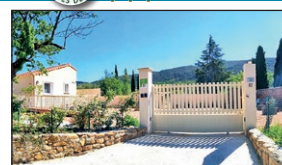
Le Moulin de Mirande

1 Chemin de Mirande
34260 La Tour sur Orb
2 lits simples : 80 x 200 cm
1 lit double : 140 x 190cm
1 chambre peut être aménagée en lit double (160 x 200 cm) ou en 2 lits simples (80 x 200 cm). La seconde chambre : 1 lit 140 x 190cm.

F2 RDC 38 m² 1 à 3 pers. ★★★★★

JOURDAN Michèle

3 Impasse de la rivière
« Hameau de Clairac »
34260 LA TOUR SUR ORB
06 83 54 80 17
g.bobola64@gmail.com



Tarif semaine : de 322€ à 392€
Tarif 3 semaines : de 765€ à 966€



La Fourmi

3bis Impasse de la rivière
« Hameau de Clairac »
34260 LA TOUR SUR ORB
1 Lit 180 x 190
2 Lits 90x190 - 1 BZ

F2 RDC et 1^{er} étage 50 m² 6 personnes ★★★★★

OLLIER Any

14 Rue Marcel Pagnol
34430 ST JEAN DE VÉDAS
06 70 46 55 34
any.ollier@gmail.com



Tarifs chambre double :
2 jours mini : 130€ à 150€



La remise du Bousquet de la Balme
Rue du Four
Le Bousquet de la Balme
34260 LA TOUR SUR ORB
2 chambres

GRAISSESSAC

F5 120 m² 4 pers RDC 1^{er} et 2^{ème} étage ★★★★★

DEJONG Patricia

159 Domaine de La Bastide
87500 Coussac Bonneval
05 55 75 55 68 - 06 10 09 30 19
info@lottholidayhomes.com



Tarif nuitée : 126€ à 150€ (mini 7 nuits)
2 chambres - 4 couchages



LOTT GRAISSESSAC

16 Rue du Castan
34260 GRAISSESSAC





Offices de
Tourisme
de France

OFFICE DE TOURISME GRAND ORB

Bureau d'Information Touristique d'Avène

10 Quai des Tanneries - 34260 AVÈNE
Tél. : 04 67 23 43 38
avene@tourisme-grandorb.fr

Bureau d'Information Touristique de Lunas-les-Châteaux

Le Presbytère - 34650 LUNAS-LES CHÂTEAUX
Tél. : 04 67 23 76 67
lunas@tourisme-grandorb.fr

Bureau d'Information Touristique de Bédarieux

1 Rue de la République - 34600 BÉDARIEUX
Tél. : 04 67 95 08 79
bedarieux@tourisme-grandorb.fr

Bureau d'Information Touristique de Lamalou-Les-Bains

1 Avenue Capus - 34240 LAMALOU-LES-BAINS
Tél. : 04 67 95 70 91
lamaloulesbains@tourisme-grandorb.fr



OFFICE DE TOURISME Grand Orb

► PÔLE BÉDARIEUX

CARLENCAS ET LEVAS – CAMPLONG – GRAISSESSAC – LA TOUR SUR ORB – PÉZÈNES LES MINES
ST ÉTIENNE ESTRÉCHOUX

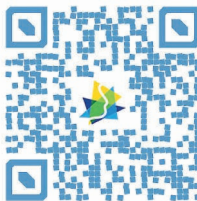
T. 04 67 95 08 79

www.tourisme.grandorb.fr

#tourisme_grandorb



Région
Occitanie
Pyrénées-Méditerranée



Carnet réalisé en étroite collaboration avec la Communauté de Communes Grand Orb et les partenaires de l'Office de Tourisme.

Conception, réalisation : bruno.print - Impression : JF Impression - Crédits Photo : Olivier Octobre, A. Levasseur, Sedat Yagiz, Corentin Mossiere, Thermes de Lamalou-Les-Bains, Communauté de Communes Grand Orb, Limitrophe (cartes) -

Toute reproduction même partielle des textes est soumise à l'autorisation de l'éditeur.
Le service édition ne peut être tenu responsable du contenu des insertions de ce guide.

LES ACCÈS

GRAND ORB, AU SUD DE LA FRANCE,
ENTRE MONTAGNE ET MÉDITERRANÉE

PÔLE BÉDARIEUX

BÉDARIEUX :
LONG. : 3.15759 - LAT. : 43.616406

AVION

Aéroport de Béziers-Vias (45 km).
Aéroport international Montpellier Méditerranée (70km).

PAR LA ROUTE

- **Venant de Montpellier**
- N109 direction Millau, N9, puis A75 direction Clermont l'Hérault jusqu'à Bédarieux
- **Venant de Béziers**
- D909 jusqu'à Bédarieux
- **Venant de Clermont-Ferrand**
- A75 sortie Lodève, Lunas puis Bédarieux
- **Venant de Millau**
- A75 direction Montpellier, sortie Lodève, Lunas puis Bédarieux

EN BUS

- **Bus directs de Montpellier** (station tramway Mosson) jusqu'à Bédarieux, Hérépian et Lamalou les Bains. (environ 6 trajets par jour – 85 km).
- **Bus tous les jours** entre Bédarieux, Hérépian et Lamalou-les-Bains. (12 A.R. par jour en moyenne - 10 km).
Hérault Transports :
04 34 888 999
www.herault-transport.fr

EN TRAIN

SNCF : 36 35
www.oui.sncf

■ Arrivée en gare SNCF de Béziers, deux possibilités

- Prendre le bus-navette ligne 3 vous menant à la Gare Routière de Béziers (environ 30 minutes), puis le bus ligne 655 jusqu'à Lamalou les Bains, Hérépian et Bédarieux
- Ou prendre une correspondance à partir de la Gare SNCF pour Bédarieux (il s'agira soit d'un TER soit d'un autocar de la SNCF)

■ Arrivée en gare SNCF de Montpellier

- Prendre le tramway ligne 3 (en direction de Juvignac) jusqu'à l'arrêt « Mosson » (environ 30 minutes). De là, le bus lignes 663, 682 ou 685 vous mènera directement jusqu'à Bédarieux, Hérépian et Lamalou les Bains.

