

HÉRAULT

Lamalou

les-Bains

Bien
DANS
ma cure

2026

Rhumatologie • Neurologie
Soins • Activités • Hébergements



CHAÎNE THERMALE DU SOLEIL
agit naturellement pour votre santé



10

Nos cures conventionnées et libres

- 10 Neurologie (NEU)
- 12 Rhumatologie (RH)
- 14 Maladie de parkinson
- 15 Sclérose en plaques
- 16 Charcot Marie Tooth
- 17 Post AVC
- 18 Fibromyalgie
- 19 Jambes sans repos
- 20 Nos programmes éducatifs de soin Maladie de Parkinson
- 22 et Accident Vasculaire Cérébral

La médecine thermique

- 04 Les eaux thérapeutiques
- 05 Nos équipes thermales et médicales
- 06 Les soins thermaux
- 08 Des thermes tout confort



24

Optimisez votre cure

- 24 Option Santé Active
- 26 Institut de beauté



31

Carnet pratique

- 31 Vous rendre à Lamalou-les-Bains
- 32 La foire aux questions
- 34 Cure conventionnée
Réservez et préparez votre cure
- 35 Cure conventionnée
Votre remboursement
- 36 **Votre cure libre**
sans prescription de 5 à 18 jours
- 37 **ThermDécouverte**
- 48 Le Club Thermal

Notre hébergement

- 27 Résidence du Bois de Lon***

Autour et alentours

- 28 Lamalou-les-Bains et sa région

Bonnes adresses

- 38 Hôtels, campings, restaurants, commerces...



Votre cure et votre hébergement en **un appel** ou **un clic**

01 42 65 24 24
reservations@chainethermale.fr
www.chainethermale.fr



½ journée, 4 soins thermaux et une initiation complète en conditions réelles, pour découvrir la cure thermale en page 37.



ASSUREZ VOTRE CURE

Pour vous assurer une cure en toute tranquillité, l'assurance Thermassistance (annulation-interruption de cure, garantie assistance) vous est proposée à l'avant-dernière page de ce livret.

Les eaux minérales thérapeutiques

DE LAMALOU-LES-BAINS

Fe

FER

Fixe l'oxygène dans les cellules sanguines

Mg

MAGNÉSIUM

Sédatif, anti-inflammatoire, améliore la tonicité des fibres musculaires

Ca

CALCIUM

Utile dans la contraction musculaire et la coagulation sanguine. Entretien du capital osseux

K

POTASSIUM

Régule la tension artérielle, participe à la transmission de l'influx nerveux et permet la contraction des muscles



Les eaux de Lamalou-les-Bains constituent un véritable petit bassin hydrologique. Leur composition permet de les classer parmi les eaux bicarbonatées mixtes (calciques et sodiques), magnésiennes, hyperthermales et carbogazeuses. Elles contiennent également du fer, potassium, zinc et silice. L'efficacité thérapeutique du traitement dispensé par l'Établissement thermal est due à l'effet antalgique combiné à l'action tonique sur le plan musculaire et régulatrice du point de vue neurologique tant sur le système nerveux central que périphérique.

DES VERTUS VENUES DES PROFONDEURS DE LA TERRE

Lamalou exploite deux sources principales :
- L'Usclade avec une source à 53 °C
- Vernière avec une source à 28 °C
Le mélange de ces deux eaux permet d'obtenir la température voulue dans chaque soin. La température des piscines est comprise entre 32 °C et 34 °C en fonction des pathologies.



NOS ENGAGEMENTS VERTS

Nos équipes sont sensibilisées depuis plusieurs années à la préservation de l'environnement. Les ressources thermales font ainsi l'objet d'une autorisation d'exploitation préfectorale, laquelle précise un débit maximal d'usage afin de protéger le gisement hydrothermal. Ces eaux ont un cycle hydrogéologique supérieur à plusieurs centaines d'années. Leur utilisation n'impacte pas les eaux superficielles, et est sans relation avec la sécheresse. Leur prélèvement n'est qu'une étape dans ce cycle de l'eau. Les eaux thermales utilisées dans les soins retournent en milieu naturel local sans modification particulière (pour mémoire, les eaux utilisées dans les soins individuels ne peuvent subir aucun traitement chimique). Des efforts particuliers ont été réalisés dans la gestion technique centralisée (GTC) des ressources au prix de lourds investissements. Ils ont permis dans certains cas de limiter la consommation d'eau thermique de 30 %.

L'hygiène, notre priorité

Au sein du Service Central Qualité, Hygiène et Ingénierie Sanitaire, notre préoccupation est de tout mettre en œuvre pour vous garantir les meilleures conditions d'hygiène et de soins thermaux. Nous suivons de manière assidue la qualité de l'eau minérale naturelle circulant dans les installations et distribuée aux postes de soins ; sans oublier la vérification de l'efficacité et de l'application des procédures de nettoyage – désinfection des locaux et des postes de soins.

Sur une saison thermale, cette équipe, forte d'une expérience et de compétences en microbiologie reconnue par les Autorités de Tutelle, réalise près de 670 analyses bactériologiques, en appliquant des méthodes spécifiques et normées.

Nos équipes

THERMALES & MÉDICALES

AGENTS DE SOINS

Des agents thermaux formés et diplômés pour prodiguer les soins selon la prescription.

INFIRMIÈRES

Nos infirmières interviennent à tout moment auprès de nos curistes, elles assurent également un contact avec les médecins thermaux dans le cadre de précautions particulières.

KINÉSITHÉRAPEUTES DIPLÔMÉS D'ÉTAT

Ils pratiquent des massages grâce à un baume à base d'eau thermique de Lamalou-les-Bains dans le strict respect des prescriptions médicales.

DIÉTÉTICIENNE

Elle propose des bilans individuels et anime des conférences sur la nutrition et les bonnes pratiques alimentaires.



ENSEIGNANTS EN ACTIVITÉS PHYSIQUES ADAPTÉES

Ils encadrent le soin Bain en piscine active, la gymnastique adaptée et les utilisateurs de l'Espace Forme, et dispensent des séances d'Adresse et Équilibre, de Coordination Motricité, Pilates, Gym douce...

ÉDUCATEUR SPORTIF

Il dispense des séances d'aquagym adaptées en piscine thermique pour reprendre une activité en douceur.

ORTHOPHONISTE

Elle propose des ateliers pour améliorer la voix, la déglutition, l'articulation, l'expression et la détente faciale dans le cadre du programme éducatif de soins sur la Maladie de Parkinson et elle propose des consultations individuelles les 16/03, 4/05, 13/07, 27/07, 31/08, 12/10 et 9/11, uniquement sur rendez-vous au 06 67 23 49 91.

La liste des médecins consultant à Lamalou-les-Bains pour la saison 2026 vous sera adressée par email ou courrier sur simple demande.



Prenez rendez-vous directement avec le médecin thermal dès que vous avez effectué votre réservation thermique et, dans tous les cas, avant votre arrivée.

Cette liste a été établie au 1^{er} octobre 2025 ; elle peut donc être sujette à modification éventuelle en cours de saison.



Plus d'infos !

Les soins THERMAUX

Un panel de plus
18 soins
thermaux
sont dispensés
dans les
Thermes



DES SOINS DE CONFORT, HORS FORAITS*

LIT HYDROMASSANT

Bienfaits de la chaleur enveloppante, efficacité des mobilisations douces et profondes des muscles et articulations, sensation très relaxante du massage sans contact humide avec le corps. Vous êtes étendu sur un matelas d'eau chaude dont les hydrojets massent entièrement votre dos et le corps en mouvements circulaires pour un effet relaxant et décontracturant.

** Soins complémentaires hors forfait cure Sécurité Sociale, non pris en charge par la Sécurité Sociale.*

NEU BAIN AVEC AÉROBAIN

Allongé dans une baignoire thermique ou dans un bassin thermique spécifique, le corps est entièrement massé, pendant 10 minutes, par plusieurs centaines de buses pulsant de l'air à haute pression. La séquence de jets alterne des mouvements de percussion, de lissage et de balayage, sur le dos, les épaules, les bras, les fesses et les jambes. L'objectif ici, est encore de détendre un peu plus les muscles, les tendons, les ligaments et les fascias douloureux et inflammés.

RH BAIN DE BOUE GÉNÉRAL SOUS PASTEURISATION CONTINUE

Le bain de boue général est un bassin rempli d'argile (kaolin) mélangé à de l'eau thermique tiède (36°C). La haute densité du mélange permet de placer votre corps naturellement en état d'apesanteur, libérant de ce fait toute contrainte articulaire et musculaire. C'est un soin très relaxant.

NEU BAIN DOUCHE EN IMMERSION

Dans une baignoire individuelle, de nombreuses buses, avec projection d'eau thermique sous pression, permettent un véritable massage subaquatique dans le sens du retour veineux. Le massage avec la douche sous-marine, administré sur le plexus solaire, sous prescription du médecin thermique, permet de réduire les tensions nerveuses.

NEU BAIN EN PISCINE ACTIVE

Dispensé, soit par un enseignant en activité physique adaptée (libellé : piscine thermique active), soit par un kinésithérapeute (libellé : mobilisation en piscine), ce soin actif, d'une durée de 15 minutes, met en œuvre un enchaînement de mouvements de rééducation qui ont pour vocation d'augmenter la mobilité articulaire et la force des muscles périarticulaires. Ce programme de rééducation est évolutif tout au long de la semaine et permet de travailler plusieurs zones du corps.

NEU BAIN EN PISCINE THERMALE OU EN BAIGNOIRE

Le bain est pris en baignoire individuelle ou en piscine médicinale. Il a une action apaisante, bénéfique sur les états nerveux et anxieux et crée une importante vasodilatation sous-cutanée grâce aux principes actifs de l'eau thermique.

NEU CATAPLASMES D'ARGILE

Un ensemble de « coussins » de montmorillonite, mélangée à de l'eau thermique, portée à la température de 42 à 45°C est appliqué sur les articulations douloureuses, pendant 10 minutes. La chaleur douce et son inertie, permettent une décontraction intense de tous les groupes musculaires supportant les articulations, notamment des muscles profonds, difficiles à atteindre (rhomboïdes, dentelés, scalènes, épineux, iliocostal, iliaques, glutéaux) et l'apaisement des douleurs. Ce soin prépare idéalement les articulations à la rééducation.

NEU COMPRESSES D'EAU THERMALE

Sur les zones indiquées par le médecin thermique, sont appliquées des compresses d'eau thermique favorisant le passage des oligoéléments et des sels minéraux.

NEU CURE DE BOISSON

Les effets internes de la cure de boisson sont constitués essentiellement par la composition chimique des eaux mais également celle des oligoéléments, un élément de base du traitement thermique. Néanmoins les curistes doivent scrupuleusement respecter les prescriptions du médecin qui précise la quantité des prises et leurs horaires.

NEU DOUCHE DE FORTE PRESSION SOUS IMMERSION EN PISCINE

Ce soin thermique est la variante à haute pression de la douche sous immersion.

RH DOUCHE GÉNÉRALE AU JET

Administrée à une distance variable du patient au moyen d'une lance propulsant un jet d'eau thermique sous pression modulée et dirigée par l'agent thermique sur les zones du corps indiquées par le médecin, elle produit un effet de percussion et de vibrations des masses musculaires ; la force d'application est précisée selon les cas. Elle constitue un puissant stimulant, accompagné d'un effet tonique circulatoire, alternant avec un phénomène de détente nerveuse.

NEU DOUCHE LOCALE DES MAINS ET (OU) DES PIEDS - MANUDOUCHE - PÉRIDOUCHE

Ciblée soit sur les chevilles/genoux, soit sur les poignets/mains, cette douche séquentielle agit comme un massage très rythmé des zones douloureuses, par le biais de dizaines de buses projetant à haute pression de l'eau thermique. L'objectif est de stimuler les muscles, tendons et ligaments pour apaiser le phénomène douloureux, et de décontracter les muscles péri-articulaires.

NEU DOUCHE PÉNÉTRANTE GÉNÉRALE

Le patient étant allongé sur une table de soins, l'agent thermique dirige les jets multiples d'une rampe de douches oscillantes, orientés perpendiculairement à la peau, pour leur faire parcourir la zone déterminée par le médecin.

NEU DOUCHE SOUS IMMERSION EN PISCINE MÉDICINALE

Immergé pendant 10 minutes dans un bassin d'eau thermique, vous êtes placé face à une rampe de jets sous-marins de forte pression. Une séquence ascendante de jets est projetée sur votre dos, ce qui a pour effet de « masser » les masses musculaires de chaque côté de la colonne, jusqu'au coccyx. Dans ce soin, ce sont les grands muscles « superficiels » qui sont ciblés (trapèzes supérieur et inférieur, grand dorsal, fascia thoraco-lombaire).

NEU MASSAGES SOUS L'EAU OU SES DÉRIVÉS

Dispensées par des masseurs kinésithérapeutes Diplômés d'État, ces séances sont effectuées sur une table de massages. Les zones à traiter sont précisées sur la prescription du médecin thermique. Le massage effectué grâce à un baume à base d'eau thermique peut constituer un drainage veino-lymphatique ou un massage décontractant de l'articulation souffrante.

NEU PÉDIBOUES

Le bain de boue local des membres inférieurs (chevilles/genoux) ou pédifoulage, a une visée rééducative. Pendant 10 minutes, vous êtes invité à réaliser différents mouvements, mobilisant ainsi muscles et articulations des jambes et chevilles.

NEU PULVÉRISATION FACIALE

Dans une cabine individuelle, un appareillage moderne pulvérise l'eau thermique de façon adaptée en fonction de la partie du visage à traiter. En plus de l'effet d'hydratation cutanée locale, ce soin favorise la circulation sanguine et la détente neuromusculaire des zones traitées.

NEU SUDATION EN CABINE

La chaleur des cataplasmes facilite la transpiration pour une meilleure élimination des toxines.



DES THERMES tout confort

Lamalou-les-Bains est l'un des rares centres thermaux à traiter les affections liées à la Neurologie et à la Rhumatologie. Structure de dimension humaine d'une superficie de 2 200 m² (le plateau technique), de plain-pied, est adapté aux personnes à mobilité réduite.



Découvrez
notre station
en vidéo



19 baignoires dont 8 équipées d'un siège hydraulique



Salles d'activités physiques adaptées



1 vestiaire dans lequel un espace est dédié aux personnes à mobilité réduite

Pour visiter nos établissements et découvrir nos soins avant de réserver, participez aux



**Journées Découverte
À DATES FIXES**

17 mars • 28 avril • 16 juin • 21 juillet
Infos et réservations 01 42 65 24 24



**OUVERTS
DU 9 FÉVRIER AU
5 DÉCEMBRE
2026**

FÉV	
MARS	
AVR	
MAI	
JUIN	
JUIL	
AOÛT	
SEPT	
OCT	
NOV	
DÉC	

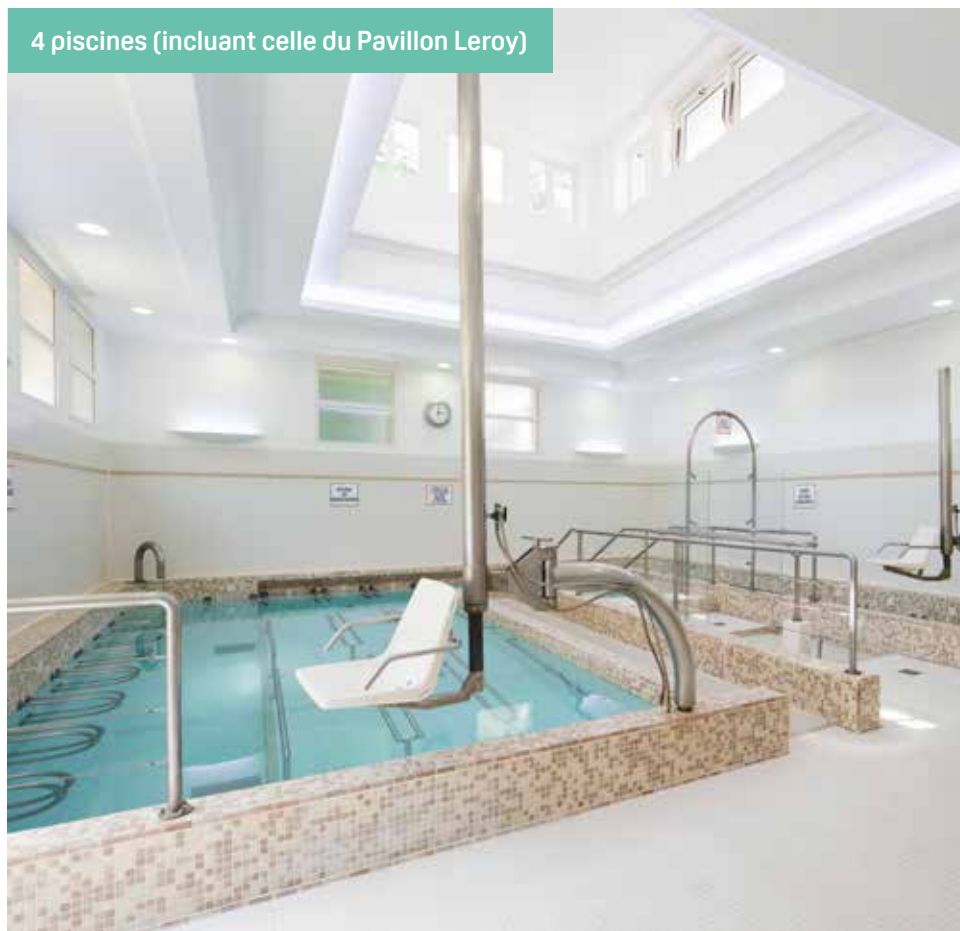
Affluence :

très forte
moyenne
faible



2 bains de boue dont 1 équipé d'un siège hydraulique

4 piscines (incluant celle du Pavillon Leroy)



7 cabines de douche pénétrante dont 2 adaptées PMR



Service proposé pour mieux vivre votre cure

Accueil des personnes à mobilité réduite avec cabine de soins dédiée, cabine de déshabillage adaptée, accompagnement entre les soins (à préciser lors de votre réservation)



Nos cures

NEUROLOGIE (NEU)

Troubles de la mobilité, de la parole, rigidité musculaire, tremblements, vertiges, fatigue... les symptômes des atteintes neurologiques sont nombreux et handicapent les patients dans leur quotidien. La cure thermique Neurologie est une prise en charge multidisciplinaire qui permet de ralentir l'installation des symptômes, d'atténuer les douleurs et surtout, de redonner confiance au patient.

Qu'elle soit conventionnée (18 jours) ou libre, votre cure thermique Neurologie se déroule quotidiennement de la même façon : une durée d'environ 1h30 et un parcours de 4 soins thermaux.

Pour s'adapter parfaitement à votre santé, les soins thermaux sont sélectionnés selon vos besoins.

POURQUOI FAIRE UNE CURE THERMALE EN NEUROLOGIE

ÉTAPE 1

Les soins soulagent la douleur : l'eau thermique est utilisée directement dans des bains (eau thermique et/ou boue), qui imprègnent totalement le corps, décontractent les articulations douloureuses et les muscles périphériques (ceux qui soutiennent l'articulation défaillante). Cette action antalgique, pérenne dans le temps, doit vous permettre de réduire votre consommation médicamenteuse, notamment d'anti-inflammatoires.

ÉTAPE 2

L'objectif suivant consiste à résorber les douleurs en rééduquant progressivement les articulations défaillantes. Les soins de rééducation renforcent les muscles, qui soutiennent mieux les articulations et augmentent la souplesse des articulations.

Plus d'infos !



NEUROLOGIE (NEU)

AFFECTIONS DU SYSTÈME NERVEUX CENTRAL ET PÉRIPHÉRIQUE

SÉQUELLES D'AVC**

SÉQUELLES DE PARAPLÉGIES OU D'HÉMIPLÉGIES

SYNDROMES EXTRAPYRAMIDAUX

MALADIE DE PARKINSON**

SÉQUELLES DE POLIOMYÉLITE**, POLYNÉVRITES, NEUROPATHIES

MYÉLOPATHIES, POLYRADICULONÉVRITES, NÉVRODERMITES, ALGIES POST-ZOSTÉRIENNES, CAUSALGIES, NÉVRALGIES (EN PARTICULIER SCIATIQUES, CRURALES, CERVICOBRACHIALES, INTERCOSTALES, FACIALES)

PATHOLOGIES CANALAIRES

PARESTHÉSIES, PARÉSIES, PARALYSIES DIVERSES, DYSTROPHIES MUSCULAIRES PROGRESSIVES, PARAOSTHÉOPATHIES, MEMBRES FANTÔMES, NÉVROMES

SCLÉROSE EN PLAQUES**

MALADIE DE CHARCOT MARIE TOOTH**

SYNDROME DES JAMBES SANS REPOS**

NÉVRALGIE PUDENDALE

TROUBLES DE LA MOBILITÉ, SPASTICITÉ

TREMBLEMENTS

TROUBLES DU SOMMEIL

DES SOINS TRÈS CIBLÉS

- Piscine thermique de mobilisation
- Bain en eau thermique
- Compresse d'eau thermique
- Douche locale mains
- Douche locale pieds
- Douche sous immersion ou de forte pression en piscine thermique
- Douche pénétrante générale
- Bain de boue pieds
- Cataplasmes d'argile
- Massage
- Sudation en cabine individuelle
- Bain avec Aërobain
- Bain douche en immersion
- Cure de boisson

La double orientation

soigner ses affections neurologiques et rhumatologiques... en même temps, c'est possible !



64%

des curistes dorment mieux 9 mois après la cure

CHOISISSEZ LA FORMULE ADAPTÉE À VOTRE PATHOLOGIE :

cure conventionnée 18 jours ou **cure libre** de 5 à 18 jours.

TARIFS	CURE CONVENTIONNÉE 18 JOURS*		
			PRIX LIMITE DE FACTURATION (PLF)
			PLF en vigueur au 1 ^{er} mars 2024 pouvant évoluer selon réglementation applicable
	CURE THERMALE NEU	72 séances de soins ciblés avec ou sans kinésithérapie	711,93 € Avec kinésithérapie 804,77 €
	DOUBLE ORIENTATION NEU + RH	+ 36 séances de soins RH (hydrothérapie uniquement)	+339 €
CURE LIBRE DE 5 À 18 JOURS**			
	5 jours		365 €
	Journée supplémentaire		+50 €

* Voir condition de prise en charge par l'assurance maladie ** Non pris en charge - Le détail du programme de soins sera défini à votre arrivée, au regard de vos objectifs de séjour, des éventuelles contre-indications à la pratique de certains soins, et à la disponibilité des différents soins, à la date de début du séjour.

Votre prise en charge par l'Assurance Maladie p. 35

Votre cure libre p. 36

ThermDécouverte p. 37



Nos cures

RHUMATOLOGIE (RH)

La cure thermale Rhumatologie est une thérapie reconnue par les autorités de santé pour sa capacité à réduire les douleurs chroniques, augmenter force musculaire et souplesse articulaire.

Qu'elle soit conventionnée (18 jours) ou libre (à partir de 5 jours), votre cure thermale Rhumatologie se déroule quotidiennement de la même façon : une durée d'environ 1h30 et un parcours de 4 soins thermaux.

Pour s'adapter parfaitement à votre santé, les soins sont sélectionnés selon vos besoins avec le médecin thermal.

POURQUOI FAIRE UNE CURE THERMALE EN RHUMATOLOGIE

ÉTAPE 1

SOULAGER LES DOULEURS

L'eau thermale est utilisée directement dans des bains (eau thermale et/ou boue), qui imprègnent totalement le corps, décontractent les articulations douloureuses et les muscles périphériques (ceux qui soutiennent l'articulation défaillante).

Cette action antalgique, pérenne dans le temps, doit vous permettre de réduire votre consommation médicamenteuse, notamment d'anti-inflammatoires.

ÉTAPE 2

RÉÉDUCER

L'objectif suivant consiste à résorber les douleurs en rééduquant progressivement les articulations défaillantes. Les soins de rééducation renforcent les muscles, qui soutiennent mieux les articulations et augmentent la souplesse des articulations.

RHUMATOLOGIE (RH)

ARTHROSE

RHUMATISMES DÉGÉNÉRATIFS, SYNDROMES ALGIQUES

POST-OPÉRATOIRES

RHUMATISMES INFLAMMATOIRES (EN DEHORS DE POUSSÉES ÉVOLUTIVES)

RHUMATISMES ARTICULAIRES

SÉQUELLES DE TRAUMATISMES OSTÉO-ARTICULAIRES, FIBROMYALGIE**

RAIDEURS ARTICULAIRES

DOULEURS CHRONIQUES

DES SOINS TRÈS CIBLÉS

- Piscine thermale de mobilisation
- Bain en eau thermale
- Douche générale au jet
- Douche locale mains
- Douche locale pieds
- Douche sous immersion en piscine thermale
- Douche pénétrante générale
- Douche de forte pression sous immersion en piscine
- Bain de boue pieds
- Cataplasmes d'argile
- Bain de boue général
- Massage sous l'eau et ses dérivés
- Sudation en cabine individuelle

La double orientation

soigner ses affections rhumatologiques et neurologiques...
en même temps, c'est possible !

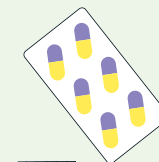


72%

des curistes ont augmenté leur niveau d'activités quotidiennes 9 mois après cure

70%

des curistes ont réduit leur consommation de médicaments 9 mois après cure



79%

des curistes dorment mieux 9 mois après la cure

CHOISISSEZ LA FORMULE ADAPTÉE À VOTRE PATHOLOGIE :

cure conventionnée 18 jours ou **cure libre** de 5 à 18 jours.

TARIFS	CURE CONVENTIONNÉE 18 JOURS*		
			PRIX LIMITE DE FACTURATION (PLF)
			PLF en vigueur au 1 ^{er} mars 2024 pouvant évoluer selon réglementation applicable
	CURE THERMALE RH	72 séances de soins ciblés	678,02 €
			Avec kinésithérapie 773,14 €
	DOUBLE ORIENTATION RH + NEU	+ 36 séances de soins NEU (hydrothérapie uniquement)	+355,95 €
	CURE LIBRE DE 5 À 18 JOURS**		
	5 jours		365 €
	Journée supplémentaire		+50 €

* Voir condition de prise en charge par l'assurance maladie ** Non pris en charge - Le détail du programme de soins sera défini à votre arrivée, au regard de vos objectifs de séjour, des éventuelles contre-indications à la pratique de certains soins, et à la disponibilité des différents soins, à la date de début du séjour.

Plus d'infos !



Nos cures conventionnées spécifiques*

MALADIE DE PARKINSON (NEU)

En complément d'une cure conventionnée,
vous avez 18 jours de soins de cure pour mieux cibler votre pathologie :
des soins complémentaires, des activités spécifiques
pour mieux vivre votre état, vous réapproprier votre corps
et préserver votre autonomie.

Un protocole en 3 étapes sur 18 jours.

OBJECTIF 1

MIEUX CONNAÎTRE LA MALADIE DE PARKINSON

- 1 conférence médicale (90 mn)

OBJECTIF 2

PRÉSERVER ET DÉVELOPPER SON AUTONOMIE

- 1 atelier art-thérapie (90 mn)
- 1 atelier préhension et rythme (60 mn)

OBJECTIF 3

PRÉSERVER SA MOTRICITÉ

- 1 test initial et 1 test final avec notre
enseignant en activités physiques adaptées
(30 mn)
- 2 ateliers d'activités physiques adaptées
(50 mn)
- 5 séances d'adresse et équilibre (30 mn)

Plus d'infos !



TARIFS

CURE CONVENTIONNÉE NEUROLOGIE

711,93 €

Avec kinésithérapie

804,77 €

(sans hébergement)

CURE SPÉCIFIQUE MALADIE DE PARKINSON*

+159 €

*Il n'y a pas de prise en charge du programme par l'Assurance Maladie. Vous pouvez bénéficier d'une aide de votre mutuelle. Des arrhes de 30 € sont demandées lors de la réservation.



À dates fixes

N°1 : du 11/02 au 03/03

N°2 : du 25/02 au 17/03

N°3 : du 18/03 au 07/04

N°4 : du 03/04 au 23/04

N°5 : du 08/04 au 28/04

N°6 : du 29/04 au 19/05

N°7 : du 20/05 au 09/06

N°8 : du 03/06 au 23/06

N°9 : du 10/06 au 30/06

N°10 : du 01/07 au 21/07

N°11 : du 22/07 au 11/08

N°12 : du 12/08 au 01/09

N°13 : du 02/09 au 22/09

N°14 : du 23/09 au 13/10

N°15 : du 02/10 au 22/10

N°16 : du 14/10 au 03/11

N°17 : du 04/11 au 24/11

Nos cures conventionnées spécifiques*

SCLÉROSE EN PLAQUES (NEU)

En complément d'une cure conventionnée,
Vous avez 18 jours de soins de cure pour mieux cibler votre pathologie :
des soins complémentaires, des activités spécifiques
pour mieux vivre votre état, vous réapproprier votre corps
et préserver votre autonomie.

Un protocole en 3 étapes sur 18 jours.

OBJECTIF 1

S'INFORMER ET ÉCHANGER

- 1 conférence médicale (90 mn)
- 2 groupes de parole animés
par une psychologue (60 mn)

OBJECTIF 2

S'APPROPRIER LES BONNES PRATIQUES

- 2 séances de musicothérapie (Music-Care®)
ou luminothérapie (30 mn)
- 2 séances de sophrologie (60 mn)

OBJECTIF 3

PRÉSERVER SA MOTRICITÉ

- 2 séances de gymnastique adaptée en
piscine (30 mn)
- 3 séances d'activités physiques adaptées
(30 mn)

Plus d'infos !



TARIFS

CURE CONVENTIONNÉE NEUROLOGIE

711,93 €

Avec kinésithérapie

804,77 €

(sans hébergement)

CURE SPÉCIFIQUE SCLÉROSE EN PLAQUES*

+159 €

*Il n'y a pas de prise en charge du programme par l'Assurance Maladie. Vous pouvez bénéficier d'une aide de votre mutuelle. Des arrhes de 30 € sont demandées lors de la réservation.



À dates fixes

N°1 : du 05/03 au 25/03

N°2 : du 26/03 au 15/04

N°3 : du 16/04 au 06/05

N°4 : du 13/05 au 02/06

N°5 : du 24/06 au 14/07

N°6 : du 11/09 au 01/10

N°7 : du 23/10 au 12/11



Nos cures conventionnées spécifiques*

CHARCOT MARIE TOOTH (NEU)

En complément d'une cure conventionnée,
vous avez 18 jours de soins de cure pour mieux cibler votre pathologie :
des soins complémentaires, des activités spécifiques
pour mieux vivre votre état, vous réapproprier votre corps
et préserver votre autonomie.

Un protocole en 3 étapes sur 18 jours.

OBJECTIF 1

MIEUX CONNAÎTRE LA MALADIE CHARCOT MARIE TOOTH

- 1 table ronde avec un représentant de
l'association CMT France (60 mn)

OBJECTIF 2

GÉRER SA DOULEUR ET SA FATIGUE

- 2 séances de musicothérapie (Music-Care®)
ou lumniothérapie (30 mn)

OBJECTIF 3

PRÉSERVER SA MOTRICITÉ

- 2 séances d'assouplissements musculaires
(30 mn)
- 3 séances de gymnastique adaptées
en piscine (30 mn)
- 3 séances d'activités physiques adaptées
(30 mn)
- 1 atelier préhension et rythme (60 mn)

Plus d'infos !



TARIFS

CURE CONVENTIONNÉE NEUROLOGIE

711,93 €

Avec kinésithérapie

804,77 €

(sans hébergement)

LA CURE SPÉCIFIQUE CHARCOT MARIE TOOTH*

+159 €

*Il n'y a pas de prise en charge du programme par l'Assurance Maladie. Vous pouvez bénéficier d'une aide de votre mutuelle. Des arrhes de 30 €
sont demandées lors de la réservation.



À dates fixes

N°1 : du 05/05 au 25/05

N°2 : du 18/06 au 08/07

N°3 : du 08/10 au 28/10



Nos cures conventionnées spécifiques*

POST A.V.C. (NEU)

En complément d'une cure conventionnée,
vous avez 18 jours de soins de cure pour mieux cibler votre pathologie :
des soins complémentaires, des activités spécifiques
pour mieux vivre votre état, vous réapproprier votre corps
et préserver votre autonomie.

Un protocole en 3 étapes sur 18 jours.

OBJECTIF 1

S'INFORMER ET ÉCHANGER

- 1 test initial et 1 test final avec notre
enseignant en activités physiques adaptées
(30 mn)
- 1 groupe de parole pour les aidants (60 mn)

OBJECTIF 2

ADOPTER LES BONNES PRATIQUES

- 1 conférence diététique (90 mn)
- 1 atelier « mémoire » adapté (60 mn)

OBJECTIF 3

PRÉSERVER SA MOTRICITÉ

- 6 séances d'activités physiques adaptées
(30 mn)
- 1 atelier préhension et rythme (60 mn)

Plus d'infos !



TARIFS

CURE CONVENTIONNÉE NEUROLOGIE

711,93 €

Avec kinésithérapie

804,77 €

(sans hébergement)

CURE SPÉCIFIQUE POST A.V.C.*

+159 €

*Il n'y a pas de prise en charge du programme par l'Assurance Maladie. Vous pouvez bénéficier d'une aide de votre mutuelle. Des arrhes de 30 €
sont demandées lors de la réservation.



À dates fixes

N°1 : du 13/02 au 05/03

N°2 : du 14/04 au 04/05

N°3 : du 28/05 au 17/06

N°4 : du 17/07 au 06/08

N°5 : du 27/08 au 16/09

N°6 : du 17/09 au 07/10

N°7 : du 29/10 au 18/11



Nos cures conventionnées spécifiques*

FIBROMYALGIE (RH)

En complément d'une cure conventionnée,
vous avez 18 jours de soins de cure pour mieux cibler votre pathologie :
des soins complémentaires, des activités spécifiques
pour mieux vivre votre état, vous réapproprier votre corps
et préserver votre autonomie.

Un protocole en 3 étapes sur 18 jours.

OBJECTIF 1

S'INFORMER ET ÉCHANGER

- Une conférence médicale (90 mn)
- 2 groupes de parole animés par une psychologue (60 mn)

OBJECTIF 2

GÉRER LA DOULEUR POUR SE RÉAPPROPRIER SON CORPS

- 2 séances de sophrologie en bain de kaolin (40 mn)
- 2 séances de musicothérapie (Music-Care®) ou luminothérapie (30 mn)

OBJECTIF 3

RÉADAPTATION ET ACTIVITÉ PHYSIQUE EN DOUCEUR

- 2 séances de gymnastique en piscine (30 mn)
- 2 ateliers d'activités physiques adaptées (50 mn)
- 1 séance de kinésiologie collective (60 mn)

Plus d'infos !



TARIFS

CURE CONVENTIONNÉE RHUMATOLOGIE

678,02 €

Avec kinésithérapie
773,14 €
(sans hébergement)

CURE SPÉCIFIQUE FIBROMYALGIE*

+159 €

*Il n'y a pas de prise en charge du programme par l'Assurance Maladie. Vous pouvez bénéficier d'une aide de votre mutuelle. Des arrhes de 30 € sont demandées lors de la réservation.



À dates fixes

N°1 : du 19/02 au 11/03

N°2 : du 02/04 au 22/04

N°3 : du 23/04 au 13/05

N°4 : du 11/06 au 01/07

N°5 : du 02/07 au 22/07

N°6 : du 23/07 au 12/08

N°7 : du 03/09 au 23/09

N°8 : du 24/09 au 14/10

N°9 : du 15/10 au 04/11

N°10 : du 05/11 au 25/11



Nos cures conventionnées spécifiques*

SYNDROME DES JAMBES SANS REPOS (NEU)

En complément d'une cure conventionnée,
Vous avez 18 jours de soins de cure pour mieux cibler votre pathologie :
des soins complémentaires, des activités spécifiques
pour mieux vivre votre état, vous réapproprier votre corps
et préserver votre autonomie.

Un protocole en 2 étapes sur 18 jours.

OBJECTIF 1

S'INFORMER ET ÉCHANGER

- 1 conférence médicale (90 mn)
- 1 groupe de parole animé par une psychologue (60 mn)

OBJECTIF 2

SE RÉAPPROPRIER SON CORPS ET BÉNÉFICIER DE TECHNIQUES DE RELAXATION

- 3 séances d'assouplissements musculaires (30 mn)
- 2 séances de gestion du stress (60 mn)
- 2 séances de kinésiologie collective (60 mn)

Plus d'infos !



TARIFS

CURE CONVENTIONNÉE NEUROLOGIE

711,93 €

Avec kinésithérapie
804,77 €
(sans hébergement)

CURE SPÉCIFIQUE SYNDROME DES JAMBES SANS REPOS*

+159 €

*Il n'y a pas de prise en charge du programme par l'Assurance Maladie. Vous pouvez bénéficier d'une aide de votre mutuelle. Des arrhes de 30 € sont demandées lors de la réservation.



À dates fixes

N°1 : du 12/03 au 01/04

N°2 : du 21/05 au 10/06

N°3 : du 18/08 au 07/09



LE PROGRAMME ÉDUCATIF DE SOINS MALADIE DE PARKINSON

Le programme éducatif de soins, ouvert à toute personne (curiste, non-curiste) permet à dates fixes, de devenir acteur de sa santé en apprenant à mieux connaître sa maladie chronique et à améliorer durablement sa qualité de vie au quotidien.



Pourquoi s'inscrire dans un programme éducatif de soins ?

- Intégrer **une démarche éducative individuelle et personnalisée**, en complément des soins thermaux ou éventuellement en dehors d'une cure thermale.
- **Maîtriser les savoirs clés pour améliorer son quotidien, en fonction de l'évolution de sa maladie chronique** : se connaître, s'évaluer, soulager les symptômes, pratiquer les gestes adéquats et adopter les bonnes habitudes.
- Pouvoir **échanger sur sa maladie en groupe restreint** (5-6 personnes) et partager difficultés rencontrées et conseils pratiques.
- Bénéficier d'**ateliers collectifs et de consultations individuelles divers et variés** pour appréhender son corps dans toute sa globalité.
- Être accompagné(e) par une **équipe pluridisciplinaire** de professionnels de santé, experts de la démarche éducative adaptée à la pathologie.

Pour quels patients ?

À Lamalou-les-Bains, le Programme Éducatif de Soins s'adresse à des patients atteints de la maladie de Parkinson en début de pathologie.

Les critères de participation au Programme Éducatif de Soins sont les suivants :

- La maladie doit avoir été diagnostiquée chez le patient.
- Ce diagnostic ne doit pas remonter à plus de 5 ans.
- Le programme s'adresse à des malades de tous sexes et de tous âges.
- Les patients ne doivent pas présenter d'affections psychiques ne permettant pas la compréhension des consignes, lors des ateliers, des réponses adaptées et un comportement sociabilisé.

CONTENU DU PROGRAMME

SE RECONDITIONNER À L'EFFORT

- 3 séances de coordination et motricité (30 mn)
- 3 séances d'adresse et équilibre (30 mn)
- 2 ateliers « mémoire » adaptés (60 mn)
- 1 atelier d'orthophonie (90 mn)

CONNAÎTRE SA MALADIE

- Une conférence médicale sur la Maladie de Parkinson (90 mn)

Objectifs spécifiques

- Améliorer l'autonomie
- Aider à retrouver l'équilibre et un plus grand périmètre de marche
- Sensibiliser et favoriser les gestes du quotidien
- Reprendre confiance en soi grâce à tous les exercices autour de la parole et de la communication
- Aider les aidants dans leur accompagnement spécifique par des recommandations adaptées

À dates fixes

N°1 : du 10/03 au 30/03

N°2 : du 24/04 au 14/05

N°3 : du 03/07 au 23/07

N°4 : du 24/07 au 13/08

N°5 : du 26/08 au 15/09

N°6 : du 06/10 au 26/10

N°7 : du 03/11 au 23/11



BÉNÉFICIER D'UNE PRISE

EN CHARGE PSYCHOLOGIQUE

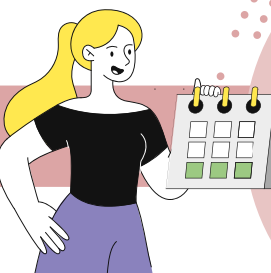
- 1 groupe de parole pour les patients (60 mn)
- 1 groupe de parole pour les aidants (60 mn)

AVOIR UNE PRISE EN CHARGE

INDIVIDUELLE

- 1 évaluation individuelle initiale (entretien + tests) (40 mn)
- 1 entretien médical avec un neurologue (30 mn)
- 1 évaluation individuelle finale (entretien + tests) (40 mn)
- 1 suivi par un questionnaire de 3 à 9 mois

Un programme
de 3 semaines avec :



Une réunion d'accueil

pour prendre connaissance du contenu et des objectifs spécifiques du programme et rencontrer les autres participants.

Une évaluation initiale

avec notre enseignant en activités physiques adaptées pour discuter de l'impact de la maladie sur la vie quotidienne et définir priorités et attentes concernant le programme.

Une série d'ateliers

adaptée à votre pathologie.

Une évaluation finale

avec notre enseignant en activités physiques adaptées pour un bilan personnalisé sur les objectifs spécifiques, le déroulement du programme, les compétences acquises et l'élaboration d'un plan d'action personnalisé pour poursuivre chez soi.

Un suivi post-programme

pour faire le point et bénéficier de conseils si nécessaire.

350 €*

* Montant à la charge du participant.

Des arrhes de 30 € sont demandées lors de la réservation.

LE PROGRAMME ÉDUCATIF DE SOINS ACCIDENT VASCULAIRE CÉRÉBRAL

Le programme éducatif de soins, ouvert à toute personne (curiste, non-curiste) permet à dates fixes, de devenir acteur de sa santé en apprenant à mieux connaître sa maladie chronique et à améliorer durablement sa qualité de vie au quotidien.



Pourquoi s'inscrire dans un programme éducatif de soins ?

- Intégrer une **démarche éducative individuelle et personnalisée**, en complément des soins thermaux ou éventuellement en dehors d'une cure thermale.
- Permettre au patient d'être « **acteur** » de sa santé : **connaître les clés pour diminuer l'impact des séquelles** et **améliorer sa qualité de vie** au quotidien.
- **Accompagner l'aidant** avec des recommandations adaptées.
- **Récupérer de la motricité** grâce à un programme ciblé sur la rééducation physique.
- **Prévenir les récives.**
- Améliorer et **préserver son autonomie**.
- Sensibiliser, préconiser et **faciliter les gestes du quotidien**.

Pour quels patients ?

L'Accident Vasculaire Cérébral : première cause de handicap non traumatique.
30 000 patients présentent des séquelles lourdes à 1 an.
30 à 50 % de risque de récive à 5 ans.
La cure thermale fait partie intégrante du parcours de soins du patient.
Fort de son expertise dans la prise en charge des patients ayant des séquelles d'AVC de niveau 1, l'établissement thermal de Lamalou-les-Bains propose un Programme Éducatif de Soins basé sur la rééducation motrice par l'activité physique adaptée.
Les patients ne doivent pas présenter d'affections psychiques ne permettant pas la compréhension des consignes, lors des ateliers, des réponses adaptées et un comportement sociabilisé.
Ce diagnostic ne doit pas remonter à plus de 5 ans.

CONTENU DU PROGRAMME

RÉCUPÉRER DE LA MOTRICITÉ

- 7 séances d'activités physiques adaptées (30 mn)
- 1 consultation individuelle avec une diététicienne (45 mn)
- 2 ateliers « mémoire » adaptés (60 mn)
- 1 atelier préhension et rythme (60 mn)

CONNAÎTRE SA MALADIE

- 1 conférence sur l'éducation à la santé animée par un enseignant en activités physiques adaptées (60 mn)

Objectifs spécifiques

- Améliorer l'autonomie
- Sensibiliser et favoriser les gestes du quotidien
- Reprendre confiance en soi grâce à tous les exercices autour de la parole et de communication
- Aider les aidants dans leur accompagnement spécifique par des recommandations adaptées

À dates fixes

- N°1 : du 27/05 au 16/06
- N°2 : du 28/07 au 17/08
- N°3 : du 08/09 au 28/09
- N°4 : du 29/09 au 19/10
- N°5 : du 27/10 au 16/11



Un programme de 3 semaines avec :



Une réunion d'accueil

pour prendre connaissance du contenu et des objectifs spécifiques du programme et rencontrer l'équipe pédagogique et les autres participants.

Une évaluation initiale

avec notre enseignant en activités physiques adaptées pendant lequel ils détermineront ensemble les priorités d'apprentissage pour mieux gérer la maladie.

Une série de séances de travail collectives

adaptée à votre pathologie.

Une évaluation finale

avec notre enseignant en activités physiques adaptées. Ils font le bilan sur sa motivation, ce qu'il a appris et si les objectifs ont été atteints. Il note les résultats de ce bilan dans le carnet de liaison et remet au patient son livret pédagogique reprenant les grands axes du contenu de chaque atelier.

Un suivi post-programme

pour faire le point et bénéficier de conseils si nécessaire.

350 €*

* Montant à la charge du participant.

Des arrhes de 30 € sont demandées lors de la réservation.

L'OPTION santé active

À la carte ! Un forfait d'activités et de séances Forme ou Bien-être à sélectionner selon vos besoins et envies !
Personnalisez votre cure !



FORMULE MINI

3 activités bien-être
et forme au choix

85€*

FORMULE CLASSIC

6 activités bien-être
et forme au choix

165€*

Activités forme

GYMNASTIQUE [EXCLUSIF CLASSIC]

3 séances de 50 mn - Des enseignants en Activités Physiques Adaptées animent des séances de gymnastique pour la reprise en douceur d'une activité physique ou pour s'approprier des techniques de renforcement musculaires (stretching, adresse équilibre, coordination motricité, pilates, gym douce, atelier du dos, marche nordique...). Un large choix de cours toute la semaine à organiser selon votre rythme et vos possibilités.

ATELIER DIÉTÉTIQUE

60 mn - Dispensé par une diététicienne diplômée, cet atelier vous permet d'apprendre comment élaborer des repas équilibrés et prévenir ou prendre en charge les problèmes de surpoids.

AQUAGYM

40 mn - 2 séances suivies de jets toniques
Pour vous tonifier en douceur, cette séance d'aquagym est dispensée par un maître nageur : l'eau amortit les chocs musculaires et minimise le risque de courbatures.

AQUAGYM ADAPTÉE

30 mn - 2 séances - Cette séance de 30 minutes d'aquagym, dispensée par un éducateur sportif, vous permet de continuer ou de reprendre en douceur une activité physique adaptée en milieu thermal.

Activités bien-être

MODELAGE AU BAUME THERMAL [EXCLUSIF CLASSIC]

15 mn - Pour le bien-être du corps et de l'esprit, ce modelage manuel est effectué avec le baume thermal (confectionné à partir de l'eau thermale de Lamalou-les-Bains). Celui-ci vous apporte à la fois détente musculaire et relaxation.

LIT HYDROMASSANT

20 mn - Dans l'ambiance tamisée d'une cabine, laissez-vous flotter sur ce matelas d'eau, dont les hydrojets puissants massent tout votre corps avec de longs mouvements circulaires en se concentrant sur les zones en contractures.

JETS DE FORTE PRESSION

10 mn - Des jets toniques en piscine thermale massent votre corps de haut en bas et de bas en haut procurant une détente générale et profonde.

BAIN DE KAOLIN

15 mn - Le kaolin, argile fine et pure mélangée à l'eau thermale, place votre corps en état d'apesanteur : le flux de l'eau thermale, en circulation permanente, effectue un massage profond qui libère du stress et dénoue toutes vos tensions musculaires.

QI GONG

60 mn - Mouvement et respiration, posture et équilibre sont les principes de l'énergétique chinoise. La pratique du Qi Gong est avant tout un plaisir, source de bien-être, d'équilibre et de santé.

BAIN REMINÉRALISANT HYDROMASSANT

15 mn - Comme un jacuzzi privatif, le bain hydromassant masse l'ensemble de votre corps avec une séquence de nombreux jets d'eau thermale doux et puissants à la fois. Grâce à sa concentration en minéraux et oligoéléments, ce soin est souverain pour les flux circulatoires, l'oxygénation des tissus et la détente musculaire.

ONDÉE THERMALE HYDROMASSANTE

10 mn - Allongé sous une pluie d'eau chaude qui balaye votre corps pour profiter de l'effet lénifiant de ce soin.

ATELIER « SOPHROLOGIE DÉCOUVERTE COLLECTIVE »

60 mn - 1 séance de découverte pour vous détendre et vous relaxer.

ATELIER « SOPHROLOGIE COLLECTIVE »

60 mn - 1 séance de sophrologie en groupe dirigée par un professionnel, pour vous relaxer et vous détendre.

ATELIER « DO IN »

60 mn - 1 séance de Do In en groupe dirigée par un professionnel, pour apprendre des techniques d'automassages afin de gérer stress et douleurs.

YOGA

60 mn - Des techniques de respiration, relaxation, méditation dispensées par un thérapeute spécialisé pour retrouver une détente physique et mentale et mieux gérer votre stress.

MUSICOTHÉRAPIE SUR LIT HYDROMASSANT

20 mn - Découvrez les sonorités qui vous apporteront relaxation tout en bénéficiant d'un modelage détente sur le lit massant.

ATELIER « SOPHROLOGIE EN BAIN DE BOUE » COLLECTIVE

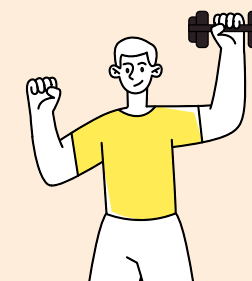
40 mn - Une séance de sophrologie en bain de boue et en groupe dirigée par un professionnel, pour vous relaxer et vous détendre en pesanteur.

LUMINOTHÉRAPIE

2 séances de 30 mn - Musique ou/et relaxation par la voix et la luminothérapie pour une détente profonde et durable

MUSICOTHÉRAPIE

3 séances de 20 mn protocole Music-care®
Confortablement installé sur un lit de relaxation, vous vous laissez bercer par ce programme musical spécifique : apprenez à maîtriser stress et douleurs grâce à ces séances.



MUSICOTHÉRAPIE

1 MOIS OFFERT

grâce au partenariat
inscrivez-vous sur le site
www.music-care.com
en entrant le code CTSLML

* des Arrhes de 30€ sont demandées à la réservation.

L'institut de beauté

LE TOP 5 DE NOS SOINS SPAS ET BEAUTÉ

Ouvert du lundi au samedi de 9 h à 18 h.

Découvrez LE SPA EN SOIRÉE DE 16 H À 19 H 30

Pendant toute la saison,
vous pouvez bénéficier
des prestations de notre
espace bien-être.

MASSAGE* RELAXANT

100 % SUR MESURE PAR SOTHYS

65€ (40 MN)

Choisissez votre texture préférée : huile nourrissante, crème douce et onctueuse, cire fondante ou beurre de karité. Plusieurs évasions au choix : citron & petitgrain - fleur d'oranger & bois de cèdre - cannelle & gingembre - pour un modelage complet et cocon.

TRAITEMENT INTENSIF JEUNESSE

BP3 TRI COMPLEX PAR SOTHYS

108€ (75 MN)

Ce soin intensif allie 8 formules spécifiques et 5 étapes clés : nettoyage, exfoliation douce, modelage jeunesse pour booster les structures des tissus cutanés, application d'un masque intensif, pose d'un sérum jeunesse. Les 3 actifs brevetés de safran, sophora japonica et peptides stimulent la production de collagène et renforcent les mécanismes d'auto-défense de l'épiderme. Votre peau est visiblement plus jeune.

SOIN ÉCLAT FRAÎCHEUR SOTHYS

ORGANICS® CERTIFIÉ BIOLOGIQUE

56€ (30 MN)

Un soin court à la senteur fraîche pour réveiller la peau et lui donner un coup d'éclat instantané. L'alliance de la sensorialité et de l'efficacité dans ce nouveau soin visage certifié Biologique Sothys Organics™. Profitez d'un moment de relaxation profonde grâce à un massage cocooning visage et cuir chevelu profondément relaxant.

GRAND RITUEL CORPS ET VISAGE

REN'ESSENCE PAR SOTHYS

137€ (75 MN)

Ce grand rituel ultra-complet allie un Soin Visage Oxygénant, avec exfoliation, modelage détoxifiant et masque cocon végétal, suivi d'un Massage* 100 % sur mesure du corps. Évasion et renouveau garanti, de la pointe des pieds au sommet du crâne.

MASSAGE* PROFOND

NUTRI-DÉLASSANT PAR SOTHYS

98€ (60 MN)

Un massage* de haute qualité inspiré du Deep Tissue, spécialement conçu pour apporter confort et détente absolue. À recommander aux sportifs, pour tonifier ou reconforter avant ou après la pratique sportive, ou aux amateurs de massages « premium » pour détendre tous les muscles du corps en profondeur, et redonner de la souplesse aux peaux sèches.

À DÉCOUVRIR

La gamme Sothys Organics® certifiée ecocert cosmos organics, une variété de soins à la haute efficacité biologique. Gommage, massage, enveloppement, seul ou en combinaison. Construisez avec votre esthéticienne Sothys votre moment d'évasion idéal.

NOTRE hébergement

RÉSIDENCE DU BOIS DE LON***

À quelques minutes des thermes et du centre-ville, cette charmante résidence vous propose 70 studios et 5 appartements confortables, desservis par ascenseur, possédant de belles loggias où il fait bon se délasser au soleil.



CATÉGORIE	TARIF FORFAIT 22 NUITS		
	STUDIO REZ-DE-CHAUSSÉE	25 m²	dès 1 221 €
	STUDIO CONFORT	25 m²	dès 1 243 €
	APPARTEMENT 2 PIÈCES	35 m²	dès 1 452 €



à partir de
55€⁵⁰
nets TTC

par nuit
sur la base d'un forfait
hébergement pour
2 personnes
22 nuits/cure de 18 jours

CONFORT

- Cuisine équipée.
- Télévision TNT.
- Téléphone direct.
- Ascenseur.
- Salle de bains avec douche.
- Change du linge hôtelier toutes les semaines.
- Linge fourni : draps, taies, linge de toilette, torchons...
- Laverie gratuite.
- Formule ménage en supplément.
- Navette payante.

ATOUTS

- Prestations repas en supplément : petit-déjeuner, pension complète ou demi-pension, plateaux-repas servis en studio.
- Salle de loisirs.
- Le + : notre animatrice est là pour vous divertir les après-midis (du lundi au vendredi).
- Point internet et accès Wifi gratuit.



Votre cure et votre
hébergement en
un appel ou un clic

01 42 65 24 24
reservations@chainethermale.fr
www.chainethermale.fr

Ouvert du 8 février
au 6 décembre 2026

LAMALOU-LES-BAINS & sa région

Cette petite ville animée offre de nombreux parcs parmi lesquels le square et le jardin du casino : de là, en traversant le square, on parvient au parc de l'Usclade avec une jolie vue de la terrasse.



Forêt des écrivains combattants

Vous pourrez aussi descendre vers le parc des sports animé de jeux d'enfants. Il y a plus d'une façon de découvrir la ville : en centre-ville, vous vous promènerez du square de la Poste, planté de marronniers, jusqu'à la place de l'église. Prenez par exemple l'avenue de Capimont à partir de la place du Marché, jusqu'au quartier de Roucarasse. Une fois en haut de la petite côte, vous pourrez revenir à l'entrée de Lamalou par le pont Carrel. La place du Marché constitue aussi un autre point de départ : prenez le chemin qui traverse le Bitoulet et vous découvrirez la passerelle qui vous conduira au quartier des Carbonnières.

CULTURE & PATRIMOINE

Prieuré Saint-Pierre de Rhèdes

Sous sa forme primitive, ce monument d'art roman des XI^e et XII^e siècles rassemblait jadis les fidèles des villages voisins. Admirez aujourd'hui ses colonnes romaines, ses plus anciens vestiges, ainsi que le splendide ciselage du bas-relief intérieur de Saint-Pierre et du visage du Christ. Le prieuré est devenu un centre d'animation des plus remarquables de la station thermale.



Dio et Valquières

Le golf de Lamalou (2 km)

À 2 km de la station, le golf de Lamalou-les-Bains s'étend sur un terrain légèrement vallonné, en lisière de forêt. Long de 2 503 mètres, ce 9 trous serpente entre arbres et étangs. L'eau est d'ailleurs omniprésente. D'apparence assez simple, le parcours réserve quelques surprises, comme les dog legs à angle droit des trous 2 et 5. Le club house, idéalement placé face aux trous 1 et 9, permet de s'offrir une pause avant de tenter une seconde partie.

Le musée de la cloche et de la sonnaile à Hérépian (4 km)

Le musée présente, dans un bel espace de plus de 1 000 m², climatisé, les différentes techniques de fabrication, ainsi que les utilisations et l'univers sonore de toutes les productions de l'ancienne fonderie de cloches, propriété de la famille Granier depuis 1600 : les sonnailes de tôle cuivrée du monde pastoral, les grelots et les clarines en métal fondu et enfin l'apogée de l'art campanaire, les cloches d'église. Accessible par la Voie Verte Passa Pais, le musée est implanté sur le site de l'ancienne gare d'Hérépian, où une belle esplanade avec tables et bancs accueille les visiteurs et les randonneurs pour une pause à l'ombre des micocouliers.

Un musée accessible pour tous : handicap moteur, mental et visuel. Ouvert tous les jours sauf le lundi de mai à octobre. De 10 h à 12 h et de 14 h à 19 h.

Villemagne l'Argentière (7 km)

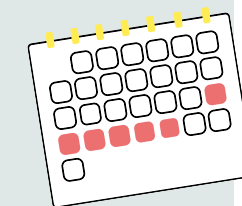
De nombreuses curiosités vous attendent à Villemagne. Et tout d'abord, son église gothique dotée d'une large nef unique et de profonds contreforts. Admirez aussi le Pont du Diable sur la Mare du XVIII^e siècle, l'Hôtel des Monnaies, belle maison médiévale, et la tour de Mirande, important vestige de l'ancien monastère qui se dresse derrière l'ancienne abbatale.

Pézenas cœur du pays d'art et d'histoire (36 km)

Pézenas, au carrefour des plages du Bas-Languedoc et de l'arrière-pays de l'Hérault, a hérité d'un riche patrimoine. Ville de foires et d'États, elle fut un lieu d'élection pour Molière et son Illustre Théâtre. Le centre historique garde le charme d'hôtels particuliers des XVII^e et XVIII^e siècles, de rues pavées et de maisons bourgeoises du XVI^e siècle qui servent d'écrin à la Maison Consulaire, ancien siège du pouvoir municipal. Manifestations artistiques, théâtre, danse, musique, expositions d'art plastique se succèdent de mai à octobre. Des artisans-créateurs travaillent toute l'année dans leurs échoppes.

Béziers (39 km)

Capitale du vignoble languedocien, Béziers invite à de multiples promenades. Au centre de la vieille ville, les allées Paul Riquet, avec les écluses de Fonsérannes qui constituent l'une des plus intéressantes curiosités et offrent sur leurs rives de jolies promenades à pied ou à vélo. Sur une butte dominant la rive gauche de l'Orb, se dressent l'ancienne cathédrale romane Saint-Nazaire, célèbre par son clocher haut de 48 mètres, la sacristie du XV^e siècle couverte d'une voûte en étoile, et le cloître.



Rendez-vous annuels

ACCUEIL CURISTES

Réunion mensuelle organisée par l'Office de Tourisme. Présentation d'un diaporama sur la région suivie d'une dégustation des produits du terroir. D'avril à octobre, en règle générale le 1^{er} vendredi de chaque mois.

SOIRÉE MUSICA-LAMALOU

Les jeudis de juillet et août avec le cœur de ville piéton.

FESTIVAL D'OPÉRETTES

À LAMALOU

Un programme lyrique unique en août.

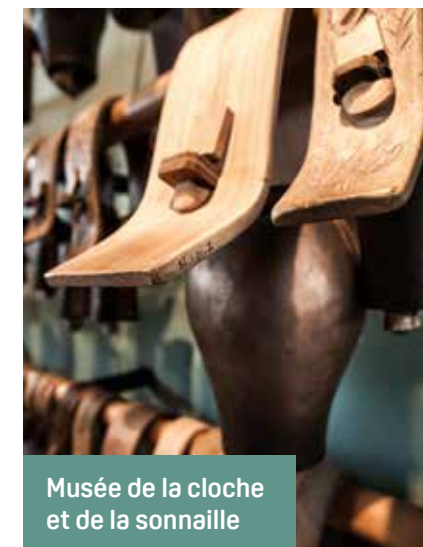
MARCHÉ HEBDOMADAIRE,

BROCANTE - VIDE GRENIER,

MARCHÉS ARTISANAUX,

CASINO

Toute l'année.



Musée de la cloche et de la sonnaile



Les Aires

Les abbayes du Languedoc

Étant l'un des plus anciens lieux de peuplement d'Europe Occidentale, le Languedoc possède de nombreux vestiges d'une tradition religieuse vivante.

Abbaye de Sylvanès (48 km)

Fondée en 1154, cette église paroissiale est l'une des plus vastes abbayes cisterciennes. Profitez de son incomparable acoustique pour assister aux concerts estivaux ou aux stages instrumentaux qui y sont organisés !

Saint-Guilhem le désert (58 km)

Vous serez séduit par l'abbaye de ce village médiéval dont le style est l'un des plus admirables témoignages de l'art roman languedocien. Elle constitue depuis toujours une étape pour les pèlerins de Saint-Jacques-de-Compostelle.

Abbaye de Valmagne (58 km)

Près de Mèze et de l'étang de Thau, cette abbaye est, aux XII^e et XIII^e siècles, une des plus riches du sud de la France. Vous pourrez visiter l'église gothique construite sur des fondations romanes, inspirée des grandes cathédrales du Nord. Quant au cloître, il a le charme des jardins de Toscane avec la fontaine et la salle capitulaire.

Abbaye de Grandmont (60 km)

À Saint-Michel, c'est un ensemble de vestiges que vous découvrirez, qui vont des dolmens et menhirs néolithiques jusqu'au Prieuré.

Et encore...

Toujours pour les amateurs d'art religieux, sachez que les abbayes Sainte-Marie-d'Orbieu (112 km), Saint-Félix-de-Montceaux (68 km) et celle de Fontcaude (42 km) attendent également votre visite. En Languedoc, la vigne est partout. Vous ne pouvez pas ignorer les vins, de Faugères, Saint-Chinian, Roquebrun, les Coteaux du Languedoc ou les Côtes de Thongue, à consommer avec modération.

NATURE

La voie verte Passa Païs

De Mazamet à Bédarieux, 80 km traversant 3 communes, Lamalou-les-Bains, Hérépian et Villemagne L'Argentière. Une balade de plusieurs kilomètres ou de quelques instants, pour prendre l'air, celui des moyennes montagnes du Haut-Languedoc, découvrir des paysages de vignes, de forêts, de prairies, d'eaux, des tunnels et des ponts Eiffel, aller à la rencontre de beaux villages et apprivoiser l'histoire du Parc Naturel Régional du Haut-Languedoc. La voie verte est réservée aux piétons, vélos, chevaux, rollers...

L'Association Handinature vous propose la location de matériel de sport-loisir adapté.

Gorges de Colombières (6 km)

Tout proche de Lamalou, vous pourrez admirer cette gorge encaissée, creusée par un torrent descendant du massif du Caroux et jalonnée de pièces d'eau transparente.

Gorges d'Héric (13 km)

Elles constituent la principale curiosité du massif du Caroux sous forme d'entailles très profondes dans le roc. Elles sont le point de départ de nombreuses voies d'escalade.

Forêt des écrivains combattants

Suite à de catastrophiques inondations survenues en mars 1930 dans le bassin de la Garonne, l'association des Ecrivains-Combattants et le Touring-club de France ont procédé à un reboisement pour faire prendre conscience du rôle majeur de la forêt et pour honorer la mémoire des écrivains morts à la guerre en défendant la France (allées et ronds-points commémoratifs, croix de guerre et stèles). Située à 7 km de la station, la forêt est sillonnée de nombreux sentiers très agréables pour une petite balade ou une grande randonnée. L'un d'entre eux, cimenté, est accessible aux personnes à mobilité réduite. La forêt est également aménagée de tables de pique-nique. Les essences que l'on y trouve sont principalement le cèdre de l'Atlas, le pin laricio de Corse, le pin sylvestre, le Douglas, le châtaignier et le chêne rouge d'Amérique.

SPORT

Promenades et randonnées

Amateurs de promenades, tout un éventail de circuits a été conçu pour vous dans la région. Vous êtes bien chaussés ? Alors attaquez-vous au parcours de santé de Lamalou situé dans la forêt de l'Usclade : assouplissements, exercices respiratoires, de tonification... la forme assurée ! Marcheurs, sachez que le massif du Caroux est balisé pour les petites comme pour les grandes randonnées. Préparez votre gourde !

Équitation

Si vous êtes un inconditionnel du cheval, rendez-vous au centre équestre de la route du Poujol/Orb pour des promenades ou des stages. D'autres loisirs sont accessibles à Lamalou et dans ses environs : le golf et le tennis (Lamalou), la pêche (dans l'Orb ou l'Hérault), les sports aériens (Bédarieux - La tour) et nautiques (lacs du Parc naturel Régional du Haut-Languedoc). De Bédarieux à Mazamet, vous pourrez faire une balade de plusieurs kilomètres ou de quelques instants à travers la voie verte PASSA PAÏS.

De nombreux équipements sportifs accessibles à tous : pétanque, tennis, équitation, golf, voie verte... et culturels : le centre Ulysse avec université du temps libre, bridge, bibliothèque, le théâtre, le cinéma... ainsi que de nombreuses animations proposées par l'office de tourisme.



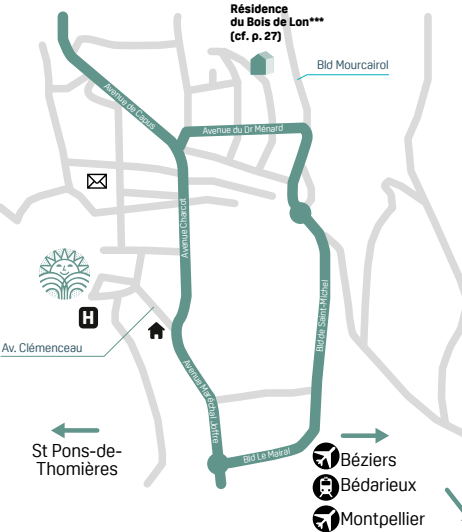
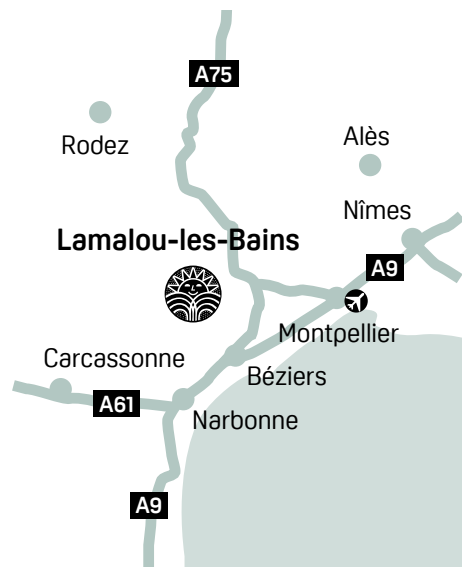
Causses de Bédarieux



HÉRAULT

VENIR À à Lamalou-les-Bains

Située dans l'Hérault, au cœur d'une région dominée par le mont Caroux culminant à 1 091 mètres, la station de Lamalou-les-Bains s'étend sur plus de 2 km, le long de la vallée du Bitoulet.



Carnet PRATIQUE



Pour visiter nos établissements et découvrir nos soins avant de réserver, participez aux

Journées Découverte À DATES FIXES

17 mars • 28 avril • 16 juin • 21 juillet

Infos et réservations 01 42 65 24 24



NAVETTE

Trajets Gare Bédarieux-Lamalou à la demande et sur RDV par téléphone.
Contact mairie Lamalou au 04 67 95 63 07

EN VOITURE

GPS 43.597083 - 3.084902999999994
Venant de Montpellier
• soit par A9 sortie Béziers Centre, puis D909 direction Bédarieux et D908 jusqu'à Hérépian, Lamalou-les-Bains.
• soit par A75 jusqu'à Clermont l'Hérault puis direction Bédarieux-Hérépian-Lamalou-les-Bains.
Venant de Toulouse
• soit par A9 sortie Béziers Centre, puis D909 direction Bédarieux, D908 jusqu'à Hérépian et Lamalou-les-Bains.
• soit N112 jusqu'à St-Pons, D908 jusqu'à Hérépian, Lamalou-les-Bains.
Venant de Clermont-Ferrand
• A75 sortie Clermont l'Hérault puis Bédarieux-Lamalou-Hérépian.

Vous souhaitez profiter de votre voiture en cure, mais pas question de conduire ce long trajet depuis chez vous ? Nous avons la solution !

Yesdriveme est la première plateforme de location de chauffeurs à la demande.
Ligne dédiée au 02 55 47 12 85
Remise de 10 % avec le code chainethermale5.

EN TRAIN

- Paris - Lyon - Béziers par TGV.
- Ligne Béziers - Bédarieux TER puis taxi ou bus.
- **Gare TGV Béziers** puis taxi ou bus.
- **Gare TGV Montpellier** puis taxi ou bus avec Transfert Tram.

EN AVION

- **Aéroport de Montpellier Fréjorgues** (80 km).
- **Aéroport de Béziers Cap d'Agde** (45 km).

EN TAXI

Contacts p. 45.

COVOITURAGE

Pensez au covoiturage pour partager les frais de route et des moments de convivialité.

LA FOIRE AUX Questions

Découvrez les réponses aux interrogations fréquentes sur la médecine thermique

1

Quelles sont les cures thermales prises en charge (remboursées) par l'Assurance Maladie, et celles qui ne le sont pas ?

La cure thermique « conventionnée 18 jours » est la seule cure thermique remboursée par la Sécurité Sociale.

Pour donner lieu à un remboursement, votre cure thermique conventionnée doit obligatoirement être prescrite par un médecin (votre médecin traitant ou un spécialiste, Rhumatologue par exemple) et être d'une durée de 18 jours de soins, dispensés 6 jours sur 7 (pas de soins le dimanche).

Les cures thermales plus courtes, telles que les cures thermales libres (5 jours de soins minimum) ne sont, elles, pas éligibles au remboursement.

Les options de confort ou de renforcement ne bénéficient pas de la prise en charge par l'Assurance Maladie.

Elles ne sont donc pas remboursables. Ces prestations, dans le cadre d'une cure dans nos stations peuvent être :

- le supplément Service Premier (votre cure dans l'espace « premium » des thermes, indiqué sur notre site web par la mention « PREMIUM »)
- le module complémentaire dans les Cures Spécifiques
- l'Option Santé Active et les Programmes Complémentaires (Lombalgie ou Fibromyalgie par exemple)
- le forfait « hébergement » (sauf si vos revenus sont inférieurs au plafond de ressources)

2

Qu'est-ce qu'une cure « conventionnée » ?

Une cure thermique est un acte médical qui permet de traiter une pathologie grâce à un parcours de soins ciblés encadrés par des professionnels de santé, et le concours de ressources naturelles (eaux thermales, gaz, boues) dont les propriétés thérapeutiques sont reconnues par l'Académie de Médecine.

Une cure thermique est dite « conventionnée », quand elle bénéficie d'une prise en charge par l'Assurance Maladie, parce qu'elle est prescrite par votre médecin traitant, et qu'elle s'échelonne sur une durée de 18 jours.

3

Qu'est-ce que la double orientation ?

Une cure thermique « double orientation » permet de traiter conjointement deux grandes familles de pathologies (ou « orientations ») :

rhumatologie, phlébologie, maladies métaboliques et urinaires, voies respiratoires, neurologie, maladies digestives, dermatologie, affections psychosomatiques, gynécologie, maladies cardioartérielles et stomatologie. Chaque jour, la cure double orientation se compose de 4 soins* thermaux dédiés à l'orientation principale et 2 soins** dédiés à l'orientation secondaire.

Lors de la prescription et en remplissant le formulaire de demande de prise en charge, votre médecin traitant devra préciser quelles sont les orientations choisies : l'orientation principale et l'orientation secondaire. Cela ne pourra pas être modifié par la suite ; il faut donc remplir ce formulaire avec le plus grand soin.

* 6 soins en Voies respiratoires ** 3 soins en Voies respiratoires

4

Puis-je scinder ma cure thermique conventionnée en plusieurs parties ?

Il est impossible de scinder votre cure thermique conventionnée.

Pour que votre cure thermique soit prise en charge par la Sécurité Sociale, il est nécessaire qu'elle soit de 18 jours consécutifs.

5

Quels sont les frais qui restent à ma charge lors d'une cure conventionnée ?

Outre le ticket modérateur, les frais complémentaires, les soins dits de confort effectués en plus des soins prévus dans votre forfait thermal et le complément tarifaire (entré en vigueur au 1^{er} mars 2014) ne sont pas pris en charge par l'Assurance Maladie.

L'établissement thermal devra vous informer avant votre départ, ou sur place, des différents montants susvisés.

Si vous êtes bénéficiaire de la Complémentaire santé solidaire (CSS)*, l'établissement thermal ne peut vous facturer que le tarif forfaitaire de responsabilité (ou forfait thermal), le complément tarifaire créé au 1^{er} mars 2014 ne pourra pas vous être demandé. Les soins de confort effectués en plus des soins prévus dans le forfait thermal restent à votre charge.

* Sur présentation de l'attestation CSS en cours de validité

6

Quel jour de la semaine pour débiter ma cure thermique ?

Nos stations thermales permettent de démarrer sa cure du lundi au samedi. Pour autant, il est déconseillé de commencer sa cure un lundi. En effet, il sera plus difficile d'obtenir un rendez-vous avec un médecin thermal et les formalités administratives préalables à l'entrée en cure seront plus longues les lundis.



Retrouvez l'intégralité de notre Foire aux questions en flashant ce QRcode

7

Peut-on interrompre une cure thermique conventionnée ?

La durée normale d'une cure thermique prise en charge par la Caisse d'Assurance Maladie est de dix-huit jours.

La cure peut être interrompue pour toutes sortes de raisons, mais seules trois circonstances pourront donner lieu à un remboursement par l'Assurance Maladie, au prorata de la durée de la cure effectuée :

- en cas de force majeure (un décès dans la famille, par exemple)
- en cas de suspension de l'activité de l'établissement thermal
- si la cure est interrompue pour raisons médicales (attestées par un certificat médical)

Une cure interrompue pour toute autre raison ne donnera lieu à aucune prise en charge par l'Assurance Maladie. De même, une cure interrompue plus de 48 heures, même pour motif médical ne peut être reprise et sera donc définitivement interrompue.

8

Qu'est-ce qu'une cure thermique libre ?

Il s'agit d'une cure thermique à durée libre à partir de 5 jours de soins. Vous bénéficiez des mêmes soins qu'une cure thermique conventionnée, sans prescription médicale¹ et sans prise en charge par l'Assurance Maladie.

Cette cure thermique est disponible dans nos 19 établissements thermaux et dans n'importe quelle pathologie.

Vous êtes ainsi libre de choisir votre durée de séjour et de bénéficier de tous les avantages des soins thermaux comme une cure conventionnée.

⁽¹⁾ Il sera seulement nécessaire à votre arrivée de présenter un certificat de non-contre-indication de moins d'un mois de votre médecin traitant ou de prendre un rendez-vous avec un médecin thermal.



CURE CONVENTIONNÉE 18 JOURS

Réservez et préparez votre cure

1

CONSULTEZ VOTRE MÉDECIN

Au plus tard au cours du trimestre qui précède votre cure !

Il prescrit votre cure en fonction de votre état de santé. Il indique sur la prise en charge de l'Assurance Maladie la ou les orientations thérapeutiques et la station thermique recommandée pour votre pathologie. Complétez les rubriques vous concernant, notamment « ressources » pour étudier vos droits éventuels à des forfaits de déplacement et d'hébergement. Adressez ensuite ce formulaire à votre caisse d'Assurance Maladie habituelle pour l'accord.

Le retour de votre prise en charge doit vous parvenir dans un délai de 1 mois : vérifiez-la !

Vérifiez votre compte AMELI, l'envoi de la Prise en Charge par la CPAM est souvent dématérialisé.

En cas de refus, les arrhes de garantie de réservation thermique vous seront remboursées, sur justificatif.



2

PENSEZ À VOS DATES DE CURE

Réservez le plus tôt possible
= plus de latitude pour le choix de vos dates et tranches horaires d'entrée en soins.



Affluence :
très forte
moyenne
faible

Réservez votre cure thermique avant votre hébergement !

FÉV	
MARS	
AVR	
MAI	
JUIN	
JUIL	
AOÛT	
SEPT	
OCT	
NOV	
DÉC	

3

COMMENT RÉSERVER VOTRE CURE THERMALE ?

Sur notre site www.chainethermale.fr en réglant directement les arrhes de garantie de réservation par carte bancaire

Tél. **01 42 65 24 24** ou par mail à **reservations@chainethermale.fr**

Par courrier à l'**adresse de la station choisie** en remplissant la fiche de réservation adaptée + un chèque d'arrhes de garantie de réservation thermique.

Prenez rendez-vous directement avec le médecin thermal de votre choix avant votre arrivée.

Pensez à la garantie Assurance-Annulation Interruption de cure avec **THERMASSISTANCE** (voir le formulaire à l'avant-dernière page de ce livret).

Votre cure et votre hébergement en un appel ou un clic



4

PRÉPAREZ VOTRE CURE

Prenez rendez-vous avec le médecin thermal avant votre arrivée en cure.

Chaque établissement vous fournira ses coordonnées.

Rassemblez les documents à présenter sur place :
votre carte Vitale, les volets 1 et 2 de votre prise en charge, votre reçu d'arrhes, le courrier de votre médecin traitant, vos radios et/ou dernières analyses de sang.

Ne pas oublier de mettre dans sa valise : bonnet et sandales de bain antidérapantes, maillot de bain, votre sac de cure (si vous êtes déjà curiste). Peignoirs de bain et serviettes fournis durant votre cure.

VOTRE JOURNÉE DE CURE

Les soins se déroulent du lundi au samedi, jours fériés inclus (pas de soins le dimanche). Suivant l'orientation thérapeutique, ils durent entre 1 h et 2 h. Le planning de soins est préalablement établi pour vous, en fonction de la prescription du médecin thermal.



CURE CONVENTIONNÉE 18 JOURS

Votre remboursement

Plus d'infos !



1

VOS FRAIS MÉDICAUX (VOLET 1)

3 visites médicales possibles avec le médecin thermal
• **70 %** sur la base des tarifs conventionnels

Fixé par l'Assurance Maladie (en 2026 : 28 € pour le suivi d'une cure simple orientation et 42 € pour une cure double orientation, prix par consultation).

S'y ajoutent, éventuellement, certains actes spécifiques (méthode de déplacement de Proëtz, douches filiformes, injections de gaz thermal), appelés pratiques médicales et complémentaires, remboursées à 70 % sur la base des tarifs conventionnels.



2

VOTRE CURE THERMALE DE 18 JOURS DE SOINS* (VOLET 2)

1 seule cure par an et par personne

• **65 %** du Tarif Forfaitaire de Responsabilité (T.F.R.)

Le Forfait Thermal est remboursé à 65 % du Tarif Forfaitaire de Responsabilité (T.F.R.). Le reste à charge pour le Curiste est donc de 35 % du T.F.R. (c'est le Ticket Modérateur, susceptible d'être pris en charge par la Mutuelle) **ET** d'un Complément Tarifaire. Ce montant est fixé chaque année par l'Assurance Maladie. À titre d'exemple, en 2024, il est de 103,51 € pour une cure Rhumatologie (sans kinésithérapie).

* hors frais des soins de confort



3

VOS FRAIS D'HÉBERGEMENT (VOLET 3)

(remboursement soumis au plafond de ressources*)

• **65 %** sur la base d'une participation forfaitaire de votre Caisse fixée à 150,01 € soit 97,50 €



Pour les personnes en ALD, merci de consulter les conditions particulières sur notre site internet.

4

VOS FRAIS DE TRANSPORT (VOLET 3)

(remboursement soumis au plafond de ressources*)

Par train ou voiture, sur la base d'un aller/retour SNCF 2^e classe (pièces justificatives demandées)

• **65 %** du prix du billet



MUTUELLE et CURE THERMALE

Vous pouvez profiter d'une dispense d'avance des frais inhérents à la partie mutuelle de vos soins thermaux.

Si nous disposons de votre email, nous vous adresserons deux mois avant la date de début de votre cure, un devis du coût maximum possible de votre cure, qu'il faudra adresser à votre mutuelle afin de demander une attestation de prise en charge à remettre à l'établissement thermal. Dans ce cas, notre établissement pourra être réglé directement par votre mutuelle.

IMPORTANT : le tiers payant ne pourra être appliqué sans la présentation conjointe de ces deux documents – attestation de prise en charge et carte mutuelle (en cours de validité).

Les bénéficiaires d'une prise en charge à 100 % par leur CPAM ne sont pas concernés par cette démarche.

* Pour bénéficier du remboursement de vos frais de transport et d'hébergement, vous devrez adresser à votre caisse d'assurance maladie, au retour de votre cure, le volet 3 du formulaire de prise en charge ainsi que les justificatifs de transport. Selon les ressources de votre foyer, l'Assurance Maladie peut prendre en charge vos frais de transport et d'hébergement : pour une cure prescrite en 2026, vos ressources de 2025 ne doivent pas dépasser un plafond fixé à 14 664,38 €. Ce plafond (en vigueur depuis 2010) est majoré de 50 % - soit 7 332,19 € - pour votre conjoint et pour chaque ayant droit à votre charge (enfant, partenaire lié par un pacte civil de solidarité, etc.).

Mode
d'emploi

VOTRE CURE libre À LAMALOU-LES-BAINS

Plus d'infos !



Pour bénéficier d'une Cure Libre, il n'est pas nécessaire d'obtenir une prescription médicale, ni d'effectuer les démarches administratives de prise en charge. Ce format beaucoup plus souple vous permet d'organiser votre cure avec plus de facilité, en tenant compte de votre agenda. Vous pourrez par exemple la glisser facilement dans une période de vacances ou de congés.

Vous souhaitez agir en prévention et/ou vous maintenir en pleine santé : une cure médicale en format court. Parce que nous n'avons pas tous la possibilité de prendre 3 semaines pour sa santé, les Thermes de Lamalou proposent un format de cure thermique "libre" d'une durée de 5 à 18 jours.

Vous accompagnez un curiste effectuant une cure conventionnée de 18 jours, **bénéficiez de 5% de remise** sur votre cure libre (hors hébergement).

1

Je sélectionne ma cure libre selon mes objectifs

- Prendre soin de ma santé
- Prévenir des pathologies d'ordre Neurologiques
ou Rhumatologiques
- Soigner mes pathologies d'ordre Rhumatologiques
ou Neurologiques
- Simplement « me faire du bien » et m'accorder une pause « santé »

Je choisis

MA CURE LIBRE RHUMATOLOGIE
OU MA CURE LIBRE Neurologie

2

Je personnalise la durée de ma cure libre

DURÉE MINIMUM DE 5 JOURS
Je peux rajouter des journées supplémentaires au tarif de 50 euros la journée, selon mes envies.
Forfait initial de 5 jours :

365 €

3

Je réserve

MA CURE LIBRE SELON MES OBJECTIFS, **MON PROGRAMME COMPLÉMENTAIRE** SI BESOIN, SUR LA **DURÉE** DE MON CHOIX



ThermDécouverte

L'INITIATION À LA CURE THERMALE



~ Laura +33 6 01 01 01 01
Tu m'accompagnes ?
16:01

~ Anne +33 6 11 21 01 01
Où ?
16:02

~ Laura +33 6 01 01 01 01
Aux Thermes, je vais
tester les soins avant
de réserver
16:03

49 €*
4 soins

½ journée, 4 soins thermaux et une initiation complète en conditions réelles, pour découvrir la cure thermique avant de sauter le pas.

VOUS HÉSITEZ À VOUS LANCER DANS UNE CURE THERMALE ?

ThermDécouverte a été pensé pour vous. En 4 soins ciblés et au tarif accessible de 49 €, il vous permet de découvrir en douceur les bienfaits concrets du thermalisme, loin des idées reçues. Peu onéreux, très facile à organiser, ce format **s'adresse à celles et ceux qui veulent tester avant de décider.** Une expérience santé encadrée, simple à intégrer dans un emploi du temps chargé. Pour enfin passer de la curiosité à l'expérience.

3 bonnes raisons DE CHOISIR THERMDÉCOUVERTE :

1

Vous testez une vraie cure thermique
Mêmes soins, mêmes espaces que les curistes habitués, même accueil chaleureux, attentif et pédagogique... **vous voilà plongé dans une expérience strictement similaire** à celle dont vous bénéficierez si, convaincu, vous choisissez de devenir curiste. Vous pourrez profiter de votre initiation pour **poser toutes les questions que vous souhaitez** à nos équipes et aux curistes déjà convaincus.

2

4 soins représentatifs de notre expertise
Chaque établissement est unique et propose une palette de soins où nous avons sélectionné les plus caractéristiques. Ainsi, **vous testez et devenez vous-même expert.** Cette expertise vous permettra de sélectionner au mieux vos soins avec le Médecin Thermal, lors de votre future cure.

3

Un tarif attractif, une organisation ultra-facile
Accessible à tous, **49 € seulement**, ThermDécouverte comprend 4 soins et le prêt d'un kit complet de linge – peignoir et serviettes en coton moelleux**. Dès la réservation, vous connaissez l'heure du rendez-vous à l'accueil des Thermes. **L'expérience dure entre 1 h 15 et 1 h 45, vestiaire inclus.**

Hôtels

★★★★	
Hôtel des Thermes	04 67 95 63 11
Belleville	04 67 95 57 00
★★	
Galimar	04 67 95 22 99
Rev'Hôtel	04 67 95 63 14
Hôtel de ma Tante	04 67 97 73 36

Résidences • Studios • Locations

★★★★	
Le Bois de Lon	01 42 65 24 24
★★★★ - ★★★★★ - ★★	
Beauséjour	06 23 75 39 80
Le Bitoulet - Les Cabrials	06 68 00 32 37
La Ruche Mélipone	06 32 65 47 19
Le Verdale	04 67 95 98 99
Plein Soleil	04 67 95 98 99

Campings

★★★★	
L'Oliveraie (Laurence)	04 67 90 24 36
★★	
Gatinié (Les Aires)	04 67 95 71 95
Aire Camping-Car	01 83 64 69 21

Gîtes et chambres d'hôtes

Le Bitoulet - Les Cabrials	06 68 00 32 37
G. Bobola	06 83 54 80 17

Restaurants

Hôtel des Thermes	04 67 95 63 11
Le Galimar	04 67 95 22 99
Le Belleville	04 67 95 57 00
La Parenthèse - Golf	04 67 95 09 09
La table du Gatinié	06 29 75 38 72

Renseignements utiles

Thermes de Lamalou-les-Bains	01 42 65 24 24
Office de Tourisme Grand Orb	04 67 95 70 91

★★★



Résidence LE BOIS DE LON

RÉSIDENCE
DE
TOURISME
★★★
CHÂTEAULOU
PAYSAN
FRANCE

A 15 mns des Thermes et 10 mns du centre-ville



Navette
Thermale
avec
supplément

75 appartements et studios au calme

Ascenseur • TV • Téléphone • Wifi • Douche • Laverie gratuite
Balcon privé • Linge fourni • Parking gratuit
Salle de loisirs et animations • Petits déjeuners et livraison
de repas • Animaux acceptés

01 42 65 24 24 • 34240 Lamalou-les-Bains
www.chainethermale.fr

★★★

Belleville

Au centre de Lamalou à 250 m des Thermes face à
l'Office de Tourisme et à 2 pas du marché couvert

NAVETTE THERMALE
OFFERTE POUR LES
PERSONNES
A MOBILITÉ
RÉDUITE

HOTEL - RESTAURANT
OUVERT TOUTE L'ANNÉE 7j/7j
**SÉJOUR CURISTE EN DEMI-PENSION
OU EN PENSION COMPLETE**
Chambres familiales et Chambres P.M.R.

ASCENSEUR
TERRASSE
GARAGES PRIVES ET
PARKING EXTERIEUR GRATUIT
34240 LAMALOU-LES-BAINS
1, Avenue Charcot



Tél. 04 67 95 57 00
www.hotel-lamalou.com
lamalou.belleville@gmail.com





Changement de propriétaire

GALIMAR☆☆

HÔTEL - RESTAURANT

Restaurant ouvert à tous - 7 j / 7 j - midi et soir



Calme, charme et détente à 3mn des Thermes
Forfait cure - Pension - ½ Pension - Piscine et terrasse ombragée
Parking privé de plain pied au niveau du restaurant - et de la véranda climatisés - NAVETTE



17 BD ST MICHEL - 34240 LAMALOU
Tél. 04 67 95 22 99 | hotel.galimar@orange.fr - www.galimar.fr

HÔTEL DES THERMES

☆☆☆

Le seul hôtel à 30 mètres de la cure thermale

Restaurant avec terrasse
ouvert midi et soir 7j/7
Service bar en continu



Séjour curiste en
demi-pension
à partir de **51.5€ / pers**
(prix basse saison, par personne,
dans une chambre double, 20 nuits
min)

article
L115



CANAL SAT



*Climatisation sous réserve de disponibilité

O4.67.95.63.11

reception@hoteldesthermes-lamalou.fr

6 rue du docteur Privat - 34240 Lamalou-Les-Bains

www.hoteldesthermes-lamalou.fr

Logis
HOTELS
RESTAURANTS

DEPUIS 1948

WiFi

P






Hôtel de Ma Tante

04 67 97 73 36 06 14 23 43 92

à 200 mètres des thermes
Hôtel entièrement climatisé

Parc et
Parking privés

OFFRE
CURISTE
Formule nuit
& petit déjeuner
ou
1/2 pension
le soir

6 Avenue du Maréchal Joffre
• 34240 LAMALOU-LES-BAINS

contact@hoteldematante.fr
www.hoteldematante.com

6 Avenue du Maréchal Joffre
• 34240 LAMALOU-LES-BAINS

contact@hoteldematante.fr
www.hoteldematante.com



40ans

DE LOCATIONS THERMALES
Location - Achat - Vente - Gestion - Syndic



Pour des cures
et des vacances

100% ZEN

Bureau locations saisonnières - Résidence Le Verdale - 34240 LAMALOU LES BAINS

04 67 95 98 99
www.lamalou-immobilier.fr

130 LOGEMENTS MEUBLES
DU STUDIO À LA VILLA

2 Avenue du Dr. Ménard
34240 Lamalou-les-Bains

04 67 95 63 14
revhotel@outlook.fr
www.revhotel-lamalou.fr

REV'HÔTEL

HÔTEL & SALON DE THÉ



-Situé au centre-ville
-Entièrement climatisé
-Séjour forfait curiste ½ pension
ou pension complète

RÉSIDENCE BEAUSEJOUR

à 350 m
à pied des Thermes
16 Avenue Capus

MEUBLE
DE TOURISME
★★★★

Appartements
tout confort
de 35m² à 65m²
de 2 à 4 personnes

Avec cour, balcon
ou terrasse

06 23 75 39 80
nicolasmarty@orange.fr

www.beausejour-lamalou.fr



WiFi

P

PRIVE

ancv

40 | www.chainethermale.fr

www.chainethermale.fr | 41

La Ruche Mélipone

à 200 m des Thermes

Au calme et au centre ville
proche de tous commerces

Appartements meublés
tout confort
F1, F2 et F3
** à ****

Les plus:
Parking privé • Climatisation
Lave vaisselle • Hôtes locaux

Contact: Muriel 06.32.65.47.19 • muriel.monserat34@gmail.com
www.laruchemelipone.fr

Grand Orb TOURISME GO!
Avène - Bédarieux
Lamalou Les Bains

Une équipe
à votre service
pour l'organisation
de votre séjour !

HÉBERGEMENT - RESTAURATION - VISITES - TRANSPORTS...

BUREAU D'INFORMATION TOURISTIQUE LAMALOU LES BAINS
1 avenue Capus - 34240 Lamalou les Bains
04 67 95 70 91
lamaloullesbains@tourisme-grandorb.fr - www.tourisme-grandorb.fr

Bellerive

PLATS A EMPORTER TOUS LES JOURS
Salades - Plat du jour : Viande ou Poisson
Forfait de plats ou à l'unité
Tél : 04 67 95 57 00

GOLF DE LAMALOU - LES - BAINS

LE GOLF
Abonnement curiste
3 Semaines
Initiation au golf
Enseignant sur place

LE RESTAURANT
Ouvert tous les jours
à partir de 8h30
Menu du jour
Du Lundi au Vendredi
Terrasse
Vue sur le golf

Grillades et soirées musicales l'été

04 67 95 08 47 - 04 67 95 09 09

G. BOBOLA
Michèle JOURDAN

Locations Saisonnières PMR

Gîte Fourmi (T2) / Gîte Cigale (T3)

3, bis impasse de la Rivière - HAMEAU DE CLAIRAC
34260
06 83 54 80 17 | g.bobola64@gmail.com

LES CABRIALS
Au bord de la voie verte
et à 3 km des Thermes
Appartements de 35 m2 à 65 m2

LE BITOULET
Gîtes au calme,
proche des commerces
à 200 m des Thermes
Appartements de plus de 35m2

Les Cabrials et le Bitoulet proposent les services suivants :

À proximité : Le village d'Olargues,
les Gorges d'Héric, le Caroux ...

Eric Gau : Tél. + 33 (0)6 68 00 32 37 - ericgaulocation@gmail.com
13 Avenue Maréchal Joffre - 34 240 Lamalou-les-Bains

L'escale Fermière

BOUTIQUES PAYSANNES
Produits de nos fermes et ateliers,
vendus par nous-mêmes

PRODUITS LOCAUX
VENTE DIRECTE

Producteurs et artisans locaux
se relaient pour vous faire
découvrir les produits de leurs
fermes (en moyenne à moins de
50 km de la boutique. Au rythme
des saisons, dans le respect de
l'environnement, ils produisent
pour vous le meilleur du goût et
des saveurs locales.

Du Lundi au samedi :
9h30-13h00 / 15h00-19h00 (18h30 en hiver)
Fermé les jours fériés (sauf le 14/07 et le 15/08 - jusqu'à 13h)

6 rue Ferdinand Fabre
34240 LAMALOU-LES-BAINS
04 67 95 22 18

l'Oliveraie
1600 chemin de Bédarieux
34480 LAURENS

Ouverture du
14 mars au 14 novembre 2026

Un Camping*** de L'Hérault
à 15km des thermes, au cœur de l'arrière pays, dans un cadre verdoyant
Tél: 04 67 90 24 36 / 06 03 93 75 89 oliveraie.laurens@gmail.com
www.oliveraie.com

Ouverture du bar/restaurant :
- En juillet/août : tous les jours de 8h à 24h
- Moyenne saison : du vendredi soir au dimanche soir

Ouverture de la piscine :
- du 1er mai au 19 septembre 2026 de 10h00 à 19h30

CAMPING ★★
à 2,5 km des Thermes
MobilHome
Emplacement / Appartement
Piscine - Navette
Tarif Curistes 21 nuits

Domaine de Gatinie

04 67 95 71 95
contact@domainegatinie.com
www.domainegatinie.com

LA TABLE DU GATINIE RESTAURANT
ouvert à tous

CUISINE TRADITIONNELLE
MIDI & SOIR
sauf le mercredi pendant l'ouverture
au public du camping
SUR PLACE OU À EMPORTER

À 2 MINUTES
DE LAMALOU-LES-BAINS
1051 ROUTE DE GATINIE
34600 LES AIRES

06 29 75 38 72
SUIVEZ-NOUS ! LA TABLE DU GATINIE

Le Rucher des Arts

Producteurs de Miels
et de Châtaignes
en vente directe

BOUTIQUE (proche Office de Tourisme)
Horaires d'ouverture :
Lundi, mardi, mercredi : matin & après-midi
Samedi : matin
Horaires disponibles sur

Visite des ateliers et du domaine tous les 15 jours
2, avenue Charcot - 34240 Lamalou-les-Bains - Tél : 06 32 65 47 19
lemiieldurucherdesarts@gmail.com

Vilavigne
LES CRUS FAUGÈRES
MAS OLIVIER

Sur 150 m², retrouvez plus de 550 références
VINS AOP FAUGÈRES DIRECT PRODUCTEUR
VINS - CHAMPAGNES - RHUMS - WHISKYS - BIÈRES
DÉGUSTATIONS GRATUITES

Ouvert du lundi au dimanche
Été : 9h - 12h30 / 14h - 19h - Hiver : 9h - 12h30 / 14h - 18h
Dimanche : 9h - 12h30 / 14h30 - 18h et 17h l'hiver

Caveau Vilavigne Faugères
Route de Bédarieux 34400 Faugères
Tél : 04 67 95 35 39 - Mail : faugeres@vilavigne.fr
www.les-crus-faugeres.fr



EAU DE SOURCE
CRISTALINE
GAZEIFIEE

*Délicieusement
Pétillante !*

Fabriqué partout en France
notamment aux Aires



Chez **Lidl**, retrouvez tous
vos produits du quotidien !

LAMALOU-LES-BAINS
Avenue Maréchal Foch
Informations et horaires sur LIDL.FR


••• Le vrai prix •••
des bonnes choses

Année 2024 - Photo non contractuelle - Sauf erreurs typographiques - LIDL RCS Nanterre 343 262 622 - Imprimé en U.E.

GARAGE DES CÉVENNES

 **BAGIA**

04 67 95 64 22

9 Bd Saint Michel
34240 Lamalou-les-Bains
garagedescevennes34240@gmail.com



LOCATION DE VEHICULES
RÉPARATION ET DÉPANNAGE TOUTES MARQUES

Tous transports - Toutes distances

 **Taxi André**

8 avenue Charcot
Lamalou-les Bains
06 08 77 12 96
andre.taxi@wanadoo.fr

 **CLEM
AMBULANCES**

Bédarieux
04 67 00 86 02
06 16 77 04 92
clemambulances@gmail.com

PROFITEZ-EN ! Taxi réservé ! Taxi partagé ! Prix divisé !

**Ambulances
VSL**



Tél. 04 67 95 05 03
Z.A Camp Esprit - Rue de Saint Pons
VILLEMAGNEL L'ARGENTIERE

• Commandez depuis votre
smartphone ou votre ordinateur
• Retirez vos commandes sur place
ou faites vous livrer

 **Le MARCORY**
CONSTRUCTION

depuis 1980

1 avenue Montpellier
34800 CLERMONT-L'HÉRAULT
Tél. 04 67 96 79 30
clermont@marcory.fr


www.marcory.fr



 **SDEP MEDICA**

SPÉCIALISTE MATÉRIEL MÉDICAL
ORTHOPÉDIE • HANDICAP • INCONTINENCE

VENTE • LOCATION • RÉPARATION • ENTRETIEN

Lit • Fauteuil roulant manuel et électrique
Scooter • Soulève malade...

 17 Avenue Maréchal Joffre – 34240 Lamalou

Tél. 04 67 95 21 37
tds.lamalou@medica34.fr

FORFAIT CURE
Se renseigner



NOUVEAU

Sac fabriqué
en RPET* :

- Résistante
à la chaleur,
à l'humidité,
aux UV
- Durable
- Brillante
- Étanche
- Flexible
- Inodore

À rapporter
chaque année
**votre
Sac de
cure**



SERVICE APRÈS-VENTE

IL SE DÉCHIRE ?

Sac remplacé

OUBLI OU PERTE ?

Prêt pour la journée d'un sac souple

UN 2^e EXEMPLAIRE ?

Disponible en boutique : 2,50 € TTC



PRATIQUE



ÉCOLOGIQUE

Sac unique et réutilisable

Gratuit lors de votre première cure ou en vente dans nos boutiques

*abréviation en anglais de recycled polyethylene terephthalate
et polytéréphthalate d'éthylène recyclé en français



LE CLUB THERMAL



Fidélité et parrainage

Vous aimez votre cure à la Chaîne Thermale du Soleil ?

Profitez de nombreux avantages, chez vous et pendant votre séjour en adhérent au Club Thermal.

Inscrivez vous vite!

www.club-thermal.com

Déjà 70 000 curistes nous ont rejoints !

FAITES-VOUS PLAISIR !

Selon votre statut BLEU, ARGENT, OR ou PLATINIUM vous bénéficiez de réductions sur toutes nos prestations : hébergement, Service Premier, activités forme, soins au spa, boutiques, bons cadeaux, cure libre pour votre accompagnant.

ÉCONOMISEZ !

Votre fidélité récompensée ! Des offres commerciales dédiées avant ou pendant votre séjour (selon votre statut).

BON ANNIVERSAIRE !

Une petite surprise « Made in Chaîne Thermale » vous attend le jour de votre anniversaire, si vous êtes en cure, avec nous, ce jour-là. Convivialité et joyeux souvenirs à la clé ! (Réservée aux membres Argent, Or et Platinium)

UNE PLATEFORME WEB PERSONNALISÉE

Vous pouvez accéder à tout moment à votre espace personnel digital du Club.

Une fois connecté sur votre compte, vous avez accès à :

- **Votre Profil personnel**, votre Statut Membre et la liste des avantages qu'il confère.
- **Des contenus santé et bien-être de grande qualité** : cours de sport en vidéo, dossiers santé, recettes de cuisine diététique...
- **Un espace Parrainage** pour inscrire vos filleuls potentiels et suivre vos parrainages.

Ligne dédiée

☎ 03 27 32 86 20

FICHE D'INSCRIPTION

Votre réservation avec un numéro unique
01 42 65 24 24* ou par mail
reservations@chainethermale.fr



THERMES DE LAMALOU-LES-BAINS

Ouverts du 9 février au 5 décembre 2026

CHAÎNE THERMALE DU SOLEIL Informations personnelles

1^{er} curiste

Nom :
Prénom :
Date de naissance (jj/mm/aa) :
Tél. fixe ou mobile : □ □ □ □ □ □ □ □
Email :
Adresse :
Code postal et ville :
Le médecin prescripteur de votre cure conventionnée
Nom : Dr.
Prénom :
Adresse :
Code postal et ville :

2^e curiste

Nom :
Prénom :
Date de naissance (jj/mm/aa) :
Tél. fixe ou mobile : □ □ □ □ □ □ □ □
Email :
Adresse :
Code postal et ville :
Le médecin prescripteur de votre cure conventionnée
Nom : Dr.
Prénom :
Adresse :
Code postal et ville :

Prise en charge

DE VOTRE CURE THERMALE CONVENTIONNÉE 18 JOURS⁽¹⁾

1^{er} curiste

☐ Vous êtes pris en charge par un organisme social
Si oui, votre n° d'immatriculation Sécurité Sociale
□ □ □ □ □ □ □ □ □ □ □ □ □ □ □ □ □ □
Votre mutuelle :

2^e curiste

☐ Vous êtes pris en charge par un organisme social
Si oui, votre n° d'immatriculation Sécurité Sociale
□ □ □ □ □ □ □ □ □ □ □ □ □ □ □ □ □ □
Votre mutuelle :

CHOIX DE VOTRE TRAITEMENT THERMAL

1^{ère} indication ☐ Rhumatologie RH ☐ Neurologie NEU
2^e indication ☐ Rhumatologie RH ☐ Neurologie NEU

1^{ère} indication ☐ Rhumatologie RH ☐ Neurologie NEU
2^e indication ☐ Rhumatologie RH ☐ Neurologie NEU

Médecin de cure

Si vous êtes déjà curiste à Lamalou-les-Bains,

1^{er} curiste nom de votre médecin de cure : Dr
2^e curiste nom de votre médecin de cure : Dr

Prenez rendez-vous directement avec le médecin thermal de votre choix avant votre arrivée.

Cure conventionnée

SPÉCIFIQUE (PARTIELLEMENT REMBOURSÉE⁽¹⁾)

Arrhes de 30 € à verser lors de la réservation

Maladie de parkinson 159 € /personne ☐ 1^{er} curiste ☐ 2^e curiste

Sclérose en plaques 159 € /personne ☐ 1^{er} curiste ☐ 2^e curiste

Charcot Marie Tooth 159 € /personne ☐ 1^{er} curiste ☐ 2^e curiste

Syndrome jambes sans repos 159 € /personne ☐ 1^{er} curiste ☐ 2^e curiste

Post A.V.C. 159 € /personne ☐ 1^{er} curiste ☐ 2^e curiste

Fibromyalgie 159 € /personne ☐ 1^{er} curiste ☐ 2^e curiste

Durée

DE VOTRE CURE THERMALE

- ☐ Cure conventionnée⁽¹⁾ (21 jours dont 18 jours de soins)
☐ Cure libre de 5 à 18 jours⁽²⁾ • Précisez le nombre de jours :

Programmes éducatifs de soins

Arrhes de 30 € à verser lors de la réservation

Maladie de Parkinson 350 € /personne ☐ 1^{er} curiste ☐ 2^e curiste
A.V.C. 350 € /personne ☐ 1^{er} curiste ☐ 2^e curiste

Option santé-active

Arrhes de 30 € à verser lors de la réservation

Option Santé-Active Classic 165 € /pers ☐ 1^{er} curiste ☐ 2^e curiste
Option Santé-Active Mini 85 € /pers ☐ 1^{er} curiste ☐ 2^e curiste

NON REMBOURSÉ

⁽¹⁾ pris en charge par l'Assurance maladie (CPAM ou autres)

⁽²⁾ non pris en charge par l'Assurance Maladie

* Numéro de téléphone non taxé, selon le coût d'une communication définie par votre opérateur

Vos dates

DE CURE CONVENTIONNÉE OU LIBRE

Date de début de cure souhaitée (* si la 1^{ère} date est indisponible)

1^{er} curiste

2^e curiste

1^{er} choix

1^{er} choix

2^e choix*

2^e choix*

Début des soins : la tranche horaire souhaitée d'entrée en soins ne pourra être accordée que dans la mesure des places disponibles lors de la réception de la confirmation et des arrhes de garantie de votre réservation thermale

Plage horaire

DE DÉBUT DE SOINS

1^{er} curiste

2^e curiste

Entre 7 h et 9 h

Entre 9 h et 11 h

Entre 11 h et 13 h

Entre 13 h et 15 h

Entre 7 h et 9 h

Entre 9 h et 11 h

Entre 11 h et 13 h

Entre 13 h et 15 h

VOTRE SOUHAIT D'HÉBERGEMENT À LA CHAÎNE THERMALE DU SOLEIL

Date d'arrivée 2026 • Date de départ 2026 • Heure approximative d'arrivée h

RÉSIDENCE DU BOIS LON*** / Studio

Studio Rdc

Studio confort

Appartement 2 pièces

Nombre de curistes

Nombre d'adultes

Nombre d'enfants

Lit supplémentaire

Animal domestique

Arrhes de 30 % du montant total du séjour prestations hébergement + programmes ou activités complémentaires optionnels (dispense des arrhes thermales)

Valider votre réservation

POUR ÊTRE PRISE EN COMPTE, VOTRE RÉSERVATION DOIT ÊTRE CONFIRMÉE PAR LE VERSEMENT D'ARRHES

Cure conventionnée 18 jours (sans hébergement)

1^{er} curiste

2^e curiste

Service Standard : 90 € /personne

Cure libre à partir de 5 à 18 jours (sans hébergement) ARRHES DE 30 % du montant par pers.

5 jours : 365 € /personne

journée(s) complémentaire(s) : x 50 € /jour

Options de cure en SUS (choix facultatif)

Programme complémentaire 30 € /personne

Option Santé-Active 30 € /personne

Cure conventionnée spécifique 30 € /personne

Montant total des arrhes de réservation

(additionner les montants des arrhes cochées selon votre choix)

Votre mode de règlement

Chèque

Espèces

Carte Bancaire (réservation par téléphone)

Tous les règlements sont à libeller à l'ordre de : SAS Chaîne Thermale du Soleil

Thermes de :

Date et signature :

TOUS LES PRIX EXPRIMÉS

SUR CETTE FICHE SONT TTC

En réservant ma cure, J'accepte les conditions générales de vente dont j'ai préalablement pris connaissance par consultation du site <https://www.chainethermale.fr> J'atteste avoir été informé(e) de la possibilité de souscrire une assurance annulation/interruption/assistance de séjour, par souscription directe auprès du courtier et des prestations, tarifs, et conditions de cette assurance (3).

J'accepte que mes informations soient utilisées pour recevoir des informations et offres de la Chaîne Thermale du Soleil par SMS, appel par automate, mail (si vous n'avez encore jamais réservé de cures chez nous)

Date et signature :

Le droit de rétractation légal n'existe pas en cas de réservation sur place ou à distance, pour les prestations relevant des services de santé fournis par des professionnels de la santé aux patients pour évaluer, maintenir ou rétablir leur état de santé, (article L. 221-2 2° du Code de la consommation) ou relevant d'un forfait touristique au sens de l'article L. 211-2 du Code du tourisme (article L. 221-2 5° du même Code), et ne s'applique pas aux prestations d'hébergement, de restauration, et d'activités de loisirs (article. 221-28 12° du même Code). La réservation peut être annulée soit par vos soins moyennant la perte des arrhes versées soit par l'Établissement thermal moyennant la restitution au double (art. 214-1 Code Consommation et 1590 du Code civil) et selon nos conditions générales de vente.

La Chaîne Thermale du Soleil et les sociétés qui lui sont affiliées collectent vos données personnelles afin de vous adresser des informations ou des offres personnalisées, réaliser des analyses ou enquêtes statistiques de satisfaction, des études d'impact médical ou touristique. Vos données seront utilisées ultérieurement pour vous transmettre d'autres offres, y compris touristiques, vous informer de nos produits, vous proposer de participer à ces analyses, enquêtes et études, soit par nos soins, soit par nos partenaires. Vos données peuvent être analysées par une technologie faisant appel à l'intelligence artificielle, en conformité avec le règlement UE 2024-1686 dit IA Act. Vous disposez à tout moment du droit de refuser, cesser de recevoir des offres/informations et des droits d'opposition au traitement, consultation, modification, suppression de vos données personnelles, conformément à notre charte de protection de la vie privée dpo@chainethermale.fr ou <https://www.chainethermale.fr> ☐ Je m'oppose à ce que mes coordonnées mail, postales et numéro de téléphone soient utilisés pour recevoir des offres de la Chaîne Thermale du Soleil par courrier postal, mail ou téléphone.

(3) Contrat proposé par ASSURINCO Assurance Voyage exerçant sous la marque commerciale XPLOASSUR - Filiale du Groupe Finaxy - SAS de courtage en assurances au capital de 1 187 070 € - siège social 8-10 rue du pont de Tounis - 31000 TOULOUSE - RCS TOULOUSE 839 898 673 - N°ORIAS 18007806 - www.orias.fr - Responsabilité Civile Professionnelle & Garanties Financières conformes au Code des Assurances - Sous le contrôle de l'ACPR 4, rue de Budapest - 75436 Paris (www.orias.fr) - ASSURINCO Assurance Voyage exerce son activité en application des dispositions de l'art L521-02 II b du Code des Assurances - Service Réclamations : reclamation@xplorassur.com - Médiation : La Médiation de l'Assurance, Pôle CSCA, TSA 50110 Paris cedex 09 ou le.mediateur@mediation-assurance.org.

CHAÎNE THERMALE DU SOLEIL SIÈGE SOCIAL - 31 AVENUE DE L'OPÉRA - 75001 PARIS - SAS AU CAPITAL DE 8 129 638,30 € - RCS PARIS B 310 968 540

Publiccommuniqué

CONFIEZ VOTRE SÉRÉNITÉ À THERMASSISTANCE EN SOUSCRIVANT UNE ASSURANCE MULTIRISQUE DÉDIÉE

hébergement

activités annexes

soins non conventionnés

GARANTIE ANNULATION

Motifs d'annulation SANS franchise

Motif médical (maladie grave, accident, décès, contre-indication à pratiquer la cure (y compris cure libre), refus de la prise en charge de la cure par la sécurité sociale, empêchement de se rendre à la station thermale / lieu de villégiature.

Motifs d'annulation AVEC franchise

Pour tout évènement aléatoire justifié, motifs listés (convocation administrative, catastrophe naturelle à destination, dommage grave au véhicule ...).

PRISE EN CHARGE DES FRAIS D'INTERRUPTION DE SÉJOUR ET D'ACTIVITÉS

Suite à votre retour anticipé à votre domicile en cas de maladie de vous-même ou de votre accompagnant (curiste ou non curiste), hospitalisation ou décès d'un membre de votre famille ou en cas de sinistre à votre domicile.

Cette garantie s'applique, que vous bénéficiiez ou non d'un rapatriement médical par la compagnie d'assistance.

ASSISTANCE RAPATRIEMENT

Nous organisons votre **assistance/rapatriement** de votre lieu de cure vers votre domicile, en cas de maladie, blessure ou décès, incluant votre accompagnant (curiste ou non curiste).

Nous mettons à votre disposition un **chauffeur de remplacement** en cas de maladie ou d'accident vous empêchant de conduire, pour ramener votre véhicule à domicile.

Plateau d'assistance médicale situé en France et joignable 24h/24 et 7j/7.

Profitez pleinement de votre cure thermale en souscrivant cette assurance spécifiquement conçue

Consultez les fiches produit et souscrivez directement en ligne en allant sur le site : thermassistance.xplorassur.com

Souscription possible à la réservation de votre cure et/ou de votre hébergement et dans les 30 jours qui suivent.

Informations non contractuelles et soumises à évolution.

Thermassistance est une marque déposée appartenant à la Chaîne Thermale du Soleil. Nonobstant cette marque, la police d'assurance affinitaire est souscrite directement auprès de la société Assurinco Assurance Voyage

ASSURINCO Assurance Voyage exerçant sous la marque commerciale XPLOASSUR - Filiale du Groupe Finaxy - SAS de courtage en assurances au capital de 1 187 070 € - siège social 8-10, rue du Pont de Tounis, 31000 TOULOUSE - RCS TOULOUSE 839 898 673 - N° ORIAS : 18007806 - www.orias.fr - Responsabilité Civile Professionnelle & Garantie Financière conformes au Code des Assurances - Sous le contrôle de l'ACPR, 4 place de Budapest- 75436 PARIS (www.orias.fr) - ASSURINCO Assurance Voyage exerce son activité en application des dispositions de l'art L521-2 II b du Code des Assurances - Service réclamation : reclamation@xplorassur.com - Médiation : La Médiation de l'Assurance, Pôle CSCA, TSA 50110 Paris cedex 9 ou le.mediateur@mediation-assurance.org

THERMES DE LAMALOU-LES-BAINS

34240 Lamalou-les-Bains
lamaloulesbains@chainethermale.fr

OUVERTS
DU 9 FÉVRIER AU
5 DÉCEMBRE
2026

 **Centrale de réservation
Flandres**

SAINT-AMAND-LES-EAUX



BAINS-LES-BAINS



SAINT-HONORÉ-LES-BAINS



BOURBON-
L'ARCHAMBAULT



LE MONT DORE



JONZAC



BARBOTAN-
LES-THERMES



PRÉCHACQ-
LES-BAINS



CAMBO-
LES-BAINS



EUGÉNIE-
LES-BAINS



CRANSAC-
LES-THERMES



SAINT-LAURENT-
LES-BAINS



GRÉOUX-
LES-BAINS



MOLITG-
LES-BAINS



 **LAMALOU-
LES-BAINS**



LA PRESTE-
LES-BAINS



AMÉLIE-
LES-BAINS



LE BOULOU



Votre cure et
votre hébergement
en **un appel** ou **un clic**

01 42 65 24 24
reservations@chainethermale.fr
www.chainethermale.fr